

A close-up, low-angle shot of a white ceramic toilet bowl. The bowl is the central focus, with its smooth, glossy surface reflecting light. It sits on a light-colored, patterned marble floor. The background is slightly blurred, showing more of the floor and a hint of a wall with a decorative pattern. The overall aesthetic is clean, modern, and minimalist.

LAUFEN

THE NEW  
CLASSIC

Design by  
Marcel Wanders

**LAUFEN**  
X  
**THE NEW CLASSIC**  
**COLLECTION**

// A collection of perfectly shaped innovations for the bathroom. THE NEW CLASSIC radiates the practicality of the harmonious form and combines it with contemporary style. A clear formal expression of modern elegance comes into being which celebrates the bathroom as a place of cleanliness and purity. The award-winning technological quantum leap of SaphirKeramik turns every piece into a witness of progress.

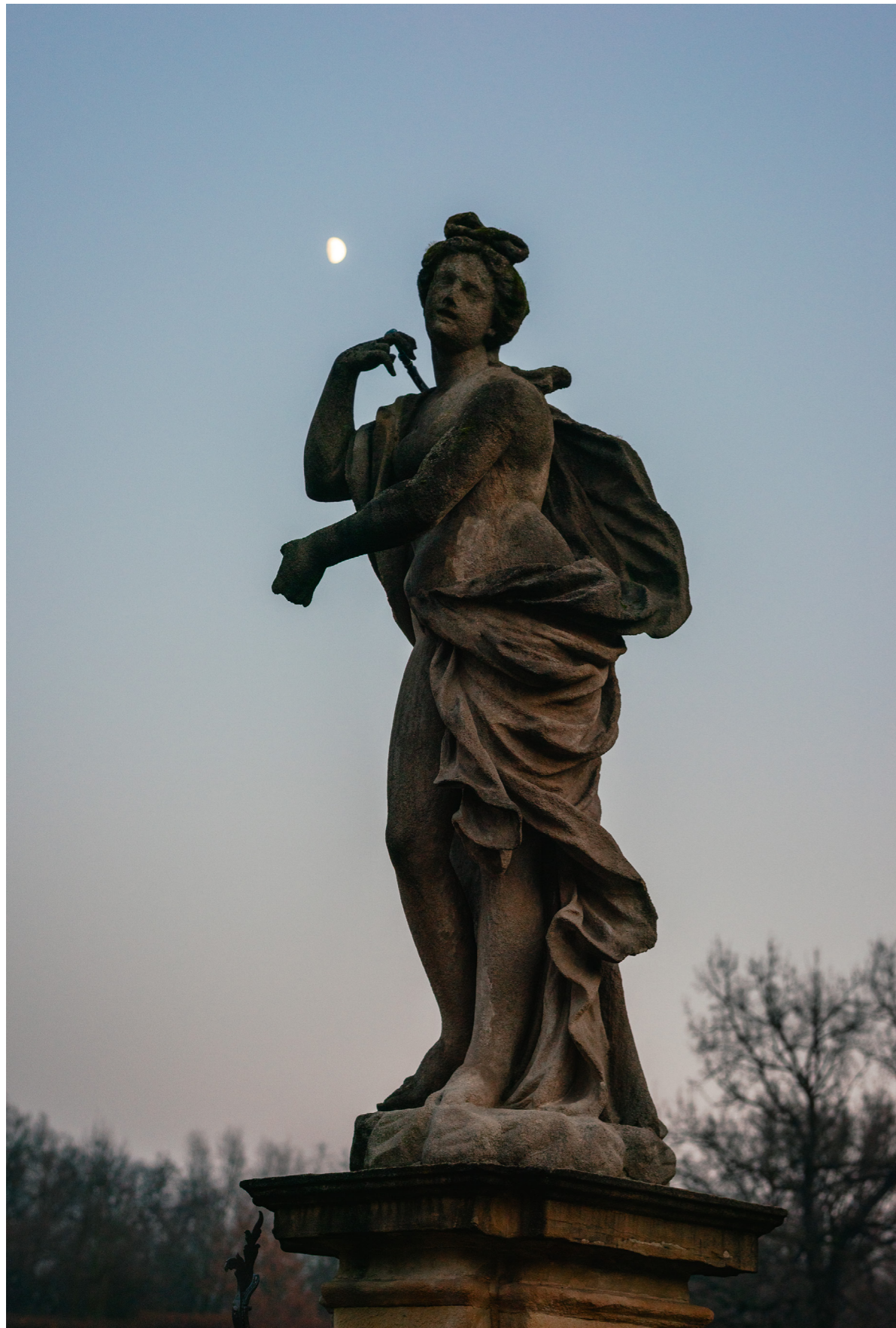
// Eine Kollektion von formvollendeter Innovation im Badezimmer. THE NEW CLASSIC strahlt die Sachlichkeit der harmonischen Form aus – und kombiniert sie mit Zeitgenössischem. Es entsteht eine klare Formensprache von moderner Eleganz, die das Badezimmer als Ort der Reinheit feiert. Der preisgekrönte technologische Quantensprung des Werkstoffs SAPHIRKERAMIK macht jedes Stück zu einem Zeugen des Fortschritts.

// Une collection de salles de bain innovantes aux formes parfaites. THE NEW CLASSIC est l'expression même de l'objectivité des formes harmonieuses associée à un design contemporain. Il en résulte un langage de formes clair mêlant modernité et élégance et donnant ainsi naissance à une union parfaite dans ce lieu de pureté qu'est la salle de bain. Grâce au matériau SaphirKeramik primé pour avoir permis de véritables bonds en avant en matière technologique, chaque élément devient témoin de progrès.

// Una collezione innovativa per il bagno con un occhio di riguardo alle forme perfette. THE NEW CLASSIC mette in risalto l'obiettività della forma armonica e va a braccetto con la contemporaneità. Vi è una chiara espressione formale di moderna eleganza che innalza l'ambiente bagno come luogo della purezza. Ogni pezzo rappresenta un testimone del progresso grazie all'enorme passo a vanti tecnologico dato dal materiale SaphirKeramik, degno di stima.

LAUFEN  
X  
MARCEL  
WANDERS  
  
THE NEW  
CLASSIC  
COLLECTION







Toilet brush holder [H873852](#) Wall-hung WC 'rimless' [H820851](#) [H812852](#) Bowl washbasin 55 Drawer element [H406021](#) Ceramic mirror with LED ambient light [H406070](#) Columns basin mixer [HF900514100000](#) Tooth brush holder [H873854](#) INEO Flush plate [H895661](#)



Bowl washbasin [H812850](#) Column basin mixer [HF900514100000](#)



Bowl washbasin [H812850](#) Basin mixer [HF900514100000](#) Ceramic mirror with LED ambient light [H406070](#)



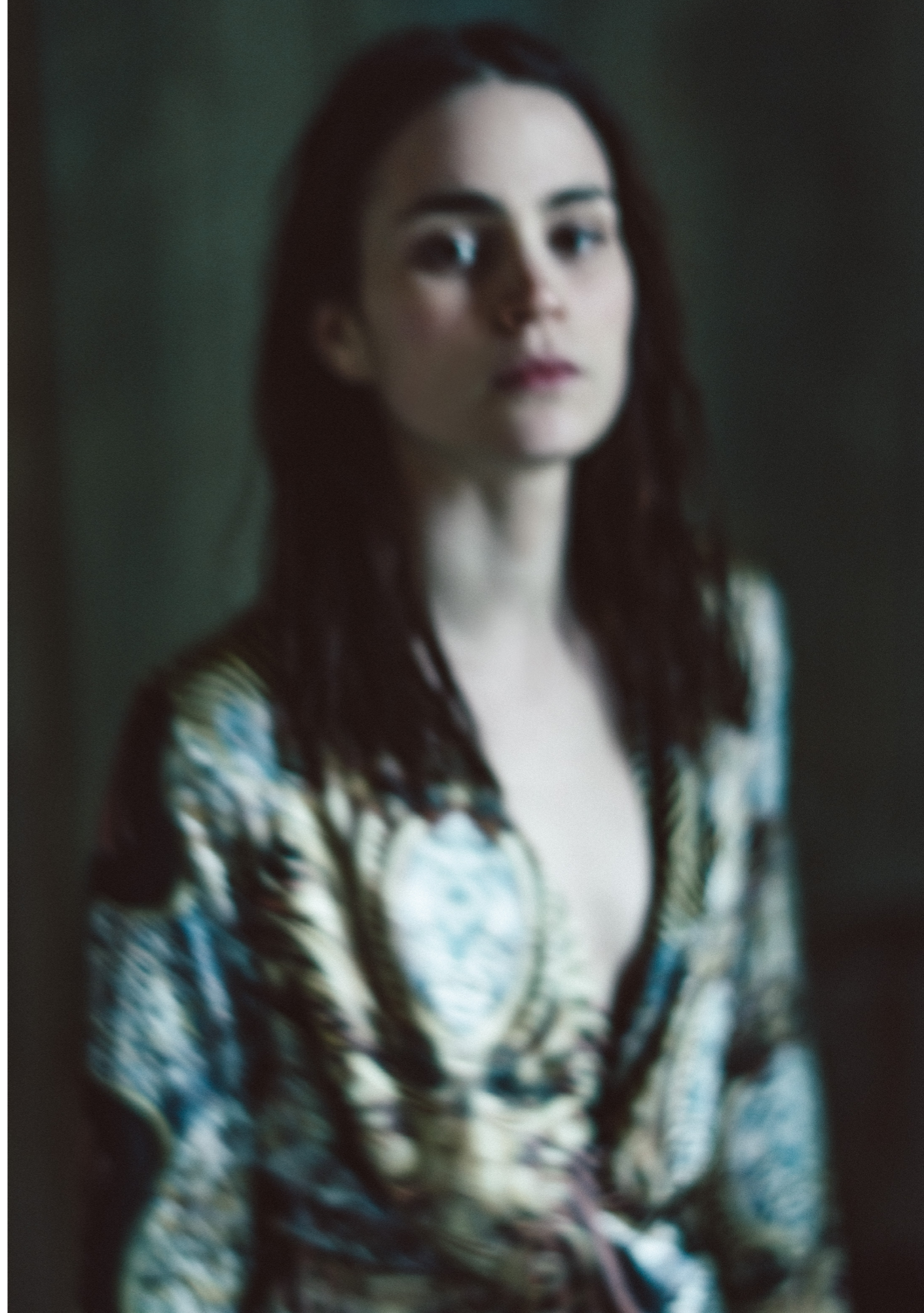
Tooth brush holder [H873854](#)



Wall-hung bidet [H830851](#) Bidet mixer [HF900510100000](#) Wall-hung WC [H820851](#)  
Toilet brush holder [H873852](#) INEO Flush plate [H895664](#)



Wall-hung WC [H820851](#)





Floorstanding WC 'rimless' with cistern [H824858](#) ceramic toilet brush holder [H873852](#)





Bathtub [H220852](#) Bath mixer [HF900589100000](#) Spout [HF900571100000](#)



Bathtub [H220852](#)



Bathtub H220852





THE NEW  
CLASSIC  
X  
SURFACE





Vanity washbasin, Ornamental with washbasin frame



Vanity washbasin, Ornamental with washbasin frame

Vanity washbasin, Ornamental H813858 Washbasin frame H406073  
Basin mixer H3123360011201 Siphon H3749800830001  
Ceramic mirror with LED ambient light H406070 Tooth brush holder H873854



Vanity washbasin, Ornamental



Vanity washbasin, Ornamental with washbasin frame



Vanity washbasin, Ornamental



Vanity washbasin, Ornamental



Washbasin [H813855](#) Washbasin frame [H406072](#) Basin mixer [HF900512100000](#)  
Siphon [H3749800040001](#) Ceramic mirror with LED ambient light [H406070](#)  
Tooth brush holder [H873854](#)



Vanity washbasin, Bohemian [H813855](#)



Vanity washbasin, Bohemian [H813855](#)



Vanity washbasin, Cosmopolitan [H813853](#) Basin mixer [HF900504100000](#)



Vanity washbasin, Cosmopolitan [H813853](#) Basin mixer [HF900504100000](#)



LAUFEN  
X  
MARCEL  
WANDERS

// Marcel Wanders is a leading product and interior designer, respecting the past and the diversity of cultures. Marcel Wanders develops a contemporary language that is personal yet a catalyst for the post-postmodernist era.

// Marcel Wanders ist ein führender Produkt- und Innenarchitekt, der die Vergangenheit und die Vielfalt der Kulturen respektiert. Marcel Wanders entwickelt eine zeitgenössische Sprache, die persönlich und zugleich ein Katalysator für die post-postmoderne Ära ist.

// Marcel Wanders est un designer de produits et d'intérieurs de premier plan, respectueux du passé et de la diversité des cultures. Marcel Wanders développe un langage contemporain qui est à la fois personnel et catalyseur de l'ère post-postmoderniste.

// Marcel Wanders es un destacado diseñador de productos e interiores, respetuoso con el pasado y la diversidad de culturas. Marcel Wanders desarrolla un lenguaje contemporáneo que es personal y a la vez catalizador de la era pospostmodernista.



**LAUFEN**  
X  
**MARCEL WANDERS**

What did you find most appealing in the collaboration with LAUFEN?

LAUFEN is known the world over for its excellence at generating ideas to create the classic and contemporary bathroom. The company embodies an experimental nature. The designers' innovative drive manifests itself in the personality of this highly traditional Swiss brand that reflects a symbiosis of design, quality and functionality. The pragmatic approach of Laufen and its perseverance to constantly evolve is something that pulled me in and motivated us to move forward with them along a path of innovation.

What technical challenges were you confronted with when designing the new Laufen bathroom collection?

The bathroom setting will always be about elegant functionality, and we designed each piece to fit into this seamless collection. This was the first time SaphirKeramik was used in

new very classical and iconic forms. So, there was a little bit of a learning curve for us. But what we found with this hygienic, hard-wearing and recyclable material is that it perfectly conforms to the design concept we were striving to achieve. SaphirKeramik gave us a unique opportunity to celebrate the beauty of thin ceramic with our elegant soft shapes.

You have developed many interior design concepts for hotels. To what extent does this experience influence the design of the new Laufen bathroom collection?

The great thing about our projects is that we learn from everything we do. So, with each project, we discover something we want to try or we learn about the innovation of new material that will let us explore new shapes and new combinations. Along the way, we learned what people find interesting, what moves them and creates meaning. We brought all of that to the new Laufen bathroom collection.

What is your creative process? How do you approach a new project?

Approaching a project for me takes many different paths. I enjoy the process of daydreaming as much as collaborating and bouncing ideas off of others. I take time to sketch, write about and even prototype designs. My process can be described as organised inspiration. Throughout the process, I look for every opportunity to replace the coldness of industry with humanity, while uplifting the human spirit.

In your opinion, what constitutes good bathroom design?

The design throughout the set plays a crucial role in making the connection with the human spirit in this intimate space of rejuvenation.

I believe good bathroom design, much like this collection, is design that expresses a juxtaposing nature, that mixes and matches elements in such a way that they not only work together, but also work in relation to you.

Your designs are often eye-catching, playful, romantic, sometimes pompous. How is the interior design of your own home?

My personal interior style expresses a dynamic sense of eclecticism appointed with modern accents. I have designed each room to be a welcoming environment that surprises and delights guests. I want people who visit to always find something new to discover in a room and within themselves.

Versatile ambiances define the overall space. With an ensemble of marble, glass, textiles and stainless steel, I have purposefully orchestrated complementary atmospheres. From the appliances to the furniture, art work and lighting, each room is symbiotic to the whole home.

... Which design object has been in your possession the longest?

... What I have had the longest is my Driade silver-plated candlesticks of Borek Sipek. Timeless and elegant, the candleholder features multiple stems that branch off from the base in a meandering contoured fashion. When lit, the candles cast a warm glow and create shadows that dance and charm.

# LAUFEN X MARCEL WANDERS

Was hat Sie an der Zusammenarbeit mit Laufen am meisten gereizt?

Laufen ist auf der ganzen Welt bekannt für seinen Ideenreichtum bei der Gestaltung des klassischen und modernen Badezimmers. Das Unternehmen ist stets für neue Lösungen offen. Das innovative Streben des Designers manifestiert sich in der Persönlichkeit dieser traditionsreichen Schweizer Marke, die eine Symbiose aus Design, Qualität und Funktionalität verkörpert. Der pragmatische Ansatz von Laufen und die Tatsache, dass sich dieses Unternehmen ständig weiterentwickelt, haben uns fasziniert und motiviert, gemeinsam Innovationen voranzutreiben.

Welche technischen Herausforderungen mussten Sie bei der Gestaltung der neuen Badezimmer-Kollektion von Laufen meistern?

Bei Badeinrichtungen geht es immer um elegante Funktionalität, und wir haben jedes Stück so gestaltet, dass es sich nahtlos in diese Kollektion einfügt. Es war das erste Mal, dass SaphirKeramik für neue, sehr klassische und ikonische Formen eingesetzt wurde. Ein kleines bisschen bedeutete das auch eine Lernkurve für uns. Aber wie wir festgestellt haben, passt dieses hygienische, strapazierfähige und wiederverwertbare Material perfekt zu dem von uns angestrebten Designkonzept. SaphirKeramik gab uns die einzigartige Gelegenheit, die Schönheit dünner Keramik mit unseren eleganten weichen Formen zur Geltung zu bringen.

Sie haben viele Interior-Design-Konzepte für Hotels entwickelt. Inwieweit haben Ihre Erfahrungen in diesem Bereich das Design der neuen Badezimmer-Kollektion von Laufen beeinflusst?

Das Schöne an unseren Projekten ist, dass wir aus allem, was wir tun, lernen. So entdecken wir mit jedem Projekt etwas Neues, das wir ausprobieren wollen, oder wir lernen innovative neue Materialien kennen, die uns neue Formen und neue Kombinationen erschliessen. So bekommen wir auch ein Gespür dafür, was die Menschen interessant finden, was sie bewegt und was einen Sinn vermittelt. All dies haben wir in die neue Badezimmer-Kollektion von Laufen eingebracht.

Wie sieht Ihr kreativer Prozess aus? Wie nähern Sie sich einem neuen Projekt?

Die Annäherung an ein neues Projekt erfolgt bei mir über viele verschiedene Wege. Ich mag den Prozess des Tagträumens ebenso wie die Zusammenarbeit und den Austausch von Ideen mit anderen. Ich nehme mir die Zeit, neue Designideen zu skizzieren, aufzuschreiben oder sogar Prototypen zu schaffen. Man könnte diesen Prozess auch als „organisierte Inspiration“ bezeichnen. Dabei nutze ich jede sich bietende Möglichkeit, die industrielle Kälte durch menschliche Wärme zu ersetzen und so den humanen Geist zur Geltung zu bringen.

Was macht gutes Badezimmer-Design Ihrer Ansicht nach aus?

Ein stimmiges Design aller Komponenten ist von wesentlicher Bedeutung, um in diesem intimen Bereich der Verjüngung eine Verbindung mit dem menschlichen Geist herzustellen. Ich finde,

dass gutes Badezimmer-Design wie bei dieser Kollektion ein Design ist, das verschiedene Elemente nebeneinanderstellt, mischt und zusammenbringt, sodass sie sich nicht nur zu einem Ganzen fügen, sondern auch einen Bezug zum Benutzer herstellen.

Ihre Entwürfe sind häufig ein echter Blickfang, verspielt, romantisch, bisweilen prunkvoll. Wie haben Sie Ihr eigenes Zuhause gestaltet?

Mein persönlicher Einrichtungsstil ist Ausdruck eines dynamischen Eklektizismus, der mit modernen Akzenten versehen ist. Ich habe jeden Raum so gestaltet, dass er zu einem einladenden Ort wird, der Gäste überrascht und erfreut. Ich möchte, dass die Menschen, die zu mir kommen, immer wieder etwas Neues entdecken, in einem Raum und in sich selbst. Das Ambiente des Raums zeichnet sich insgesamt durch Vielfältigkeit aus. Ich habe mit einem Ensemble aus Marmor, Glas, Textilien und Edelstahl gezielt komplementäre Stimmungen inszeniert. Von der Technik bis hin zu den Möbeln, der Kunst und der Beleuchtung geht jeder Raum eine Symbiose mit dem ganzen Haus ein.

# LAUFEN X MARCEL WANDERS

Quelles raisons vous ont le plus incités à collaborer avec Laufen?

Laufen est connue à travers le monde entier pour sa capacité à développer de nouvelles idées et créer des salles de bain à la fois classiques et modernes. Cette société incarne une véritable nature expérimentale. La force innovante de ses designers s'exprime à travers la singularité de cette marque suisse très attachée à la tradition, qui reflète une véritable symbiose alliant design, qualité et fonctionnalité. L'approche pragmatique de Laufen et ses efforts d'amélioration constants ont véritablement retenu mon attention et nous ont par ailleurs incités à nous engager avec elle sur la voie de l'innovation.

À quels défis techniques avez-vous dû faire face lors de la conception de la dernière collection de salles de bain Laufen?

Chaque élément a été conçu pour s'intégrer de manière harmonieuse dans cette collection parfaitement homogène, sans pour autant nuire au caractère élégant des fonctionnalités. C'est la première fois que nous parvenions à intégrer SaphirKeramik dans de nouvelles formes classiques et emblématiques. Nous étions donc un peu en mode d'apprentissage. Mais nous avons pu constater que ce matériau hygiénique, résistant et recyclable est parfaitement conforme au concept que nous nous efforcions d'obtenir en termes de design. SaphirKeramik nous a permis de marier la beauté de la finesse de la céramique avec nos formes douces et élégantes.

Vous avez développé de nombreux concepts d'intérieur pour hôtels. Dans quelle mesure cette expérience a-t-elle influencé le design de la nouvelle collection de salles de bain Laufen?

Ce qu'il y a de merveilleux dans chacun de nos projets, c'est que nous apprenons en permanence, et ce quoi que nous fassions. Ainsi, avec chaque projet, nous découvrons quelque chose de nouveau à expérimenter ou nous apprenons à apprivoiser un nouveau matériau qui nous permettra d'explorer de nouvelles formes et de tester de nouvelles combinaisons. Au cours de ce processus, nous avons appris à connaître les intérêts du public, à savoir ce qui l'inspire, et à identifier ce qui crée du sens. Tout ceci, nous l'avons concentré sur la nouvelle collection de salles de bain Laufen.

Quelle est votre démarche créative? Quelle approche adoptez-vous à chaque nouveau projet?

Selon moi, nombreuses et multiples sont les voies d'approche d'un projet. J'apprécie tout autant les phases dédiées à la rêvasserie, à la collaboration et à l'échange d'idées avec les autres. Je prends le temps de réaliser des ébauches, de mettre mes idées sur papier et même de prototyper certains designs. On pourrait décrire ce processus d'«inspiration organisée». Tout au long de ce processus, j'examine toutes les possibilités de remplacer la froideur industrielle par une touche d'humanité, tout en mettant l'esprit humain en avant.

Quels sont selon vous les éléments constitutifs d'un bon design de salle de bain?

Le design joue dans son ensemble un rôle crucial car c'est lui qui permet la connexion

avec l'esprit humain au sein de cet espace intime dédié à la régénération qu'est la salle de bain. Je pense qu'un design de salle de bain réussi est, à l'instar de cette collection, un design qui exprime une nature juxtaposant les éléments, qui les mélange et les harmonise de manière à les faire interagir entre eux, mais aussi avec vous.

Souvent fantaisistes, romantiques, voire parfois pompeux, vos designs captent l'attention. Quel est le design de votre propre espace intérieur?

Le style de mon intérieur exprime un certain sens d'éclectisme dynamique ponctué d'accents modernes. J'ai conçu chaque pièce de manière à ce qu'elle soit accueillante et à ce qu'elle surprenne et enchante chacune des personnes qui y passent. Je veux que chaque passage dans une pièce soit synonyme de découverte et d'éveil intérieur. La polyvalence des atmosphères est le propre de l'espace global. Avec un ensemble constitué de marbre, de verre, de textiles et d'acier inoxydable, j'ai délibérément orchestré des atmosphères complémentaires.

# LAUFEN X MARCEL WANDERS

Quali sono stati gli aspetti più interessanti della collaborazione con Laufen?

Laufen è famosa in tutto il mondo per l'eccellenza nella generazione di idee per la creazione di bagni in stile classico e contemporaneo. L'azienda è la personificazione di uno spirito che ama la sperimentazione. L'impulso innovativo dei designer si manifesta nella personalità di questo marchio svizzero estremamente tradizionale da cui scaturisce una simbiosi tra design, qualità e funzionalità. L'approccio pragmatico di Laufen e la sua perseveranza nell'evoluzione costante mi hanno conquistato e ci hanno motivato a realizzare con loro un percorso verso l'innovazione.

Quali sfide tecniche avete dovuto affrontare durante la progettazione della nuova collezione per il bagno di Laufen?

L'ambientazione del bagno non prescinderà mai dall'elegante funzionalità e quindi abbiamo disegnato ciascun elemento in modo da inserirsi perfettamente in questa collezione omogenea. Per la prima volta il materiale ceramico SaphirKeramik è stato utilizzato per dar vita a forme molto classiche e iconografiche. Ciò ha comportato una certa curva di apprendimento per noi. Tuttavia abbiamo scoperto che questo materiale igienico, altamente resistente all'usura e riciclabile, si adattava perfettamente alle concezioni di design che ci sforzavamo di ottenere. Il materiale ceramico SaphirKeramik ci ha offerto dunque un'opportunità unica per celebrare la bellezza della ceramica sottile con le nostre eleganti forme addolcite.

In passato avete realizzato molti progetti di design di interni per alberghi. In che termini questa vostra esperienza ha influito sulla progettazione della nuova collezione per il bagno di Laufen?

Il bello dei nostri progetti è che impariamo qualcosa di nuovo da qualsiasi cosa facciamo. Quindi con ogni progetto scopriamo qualcosa che ci interessa sperimentare, oppure conosciamo un nuovo materiale che ci permetterà di esplorare forme nuove e combinazioni inedite. Nel nostro percorso abbiamo appreso quali sono le cose che la gente considera interessanti, cosa

gli risulta stimolante e crea significato. Tutto ciò l'abbiamo infuso nella nuova collezione per il bagno di Laufen.

Qual è il vostro processo creativo? Come affrontate un nuovo progetto?

L'approccio iniziale di un progetto per me si muove su vari percorsi. Mi piace lasciarmi andare al sogno ad occhi aperti, ma anche collaborare e rilanciare idee provenienti da altri. Mi prendo il tempo di buttare giù schizzi, scrivere e addirittura di creare prototipi del progetto. Il mio processo creativo può essere descritto come ispirazione organizzata. Nel corso di questo lavoro, mi sforzo di trovare la maniera di sostituire la freddezza industriale con l'umanità, concedendo maggiore spazio allo spirito umano.

Secondo voi in cosa consiste un buon design per il bagno?

Il design totale dell'ambientazione ha un ruolo strategico nello stabilire una connessione con lo spirito umano in questo spazio intimo di rigenerazione. Credo che un buon design per il bagno, come avviene in gran parte

in questa collezione, sia il design che sa esprimere uno spirito di sovrapposizione, fondendo e combinando elementi in modo che non solo funzionino bene tra loro, ma anche rispetto all'individuo.

I vostri progetti spesso sono vistosi, giocosi, romantici, talora pomposi. Com'è il design di interni a casa vostra?

Il mio design personale esprime un senso di eclettismo dinamico costellato da accenti moderni. Ho progettato ciascuna stanza pensandola come ambiente accogliente che sorprende e diverte gli ospiti. Desidero che il visitatore scopra ogni volta qualcosa di nuovo in una stanza e in sé stesso. Le ambientazioni versatili definiscono lo spazio generale. Con un insieme di marmo, vetro, tessuti e acciaio inossidabile ho orchestrato appositamente atmosfere complementari. Dagli elettrodomestici fino ad arredamento, opere d'arte e luci, ciascuna stanza resta in simbiosi con l'intera casa.



**H815852**  
 500 × 450 × 170 mm  
 Small washbasin  
 Handwaschbecken  
 Lave-mains  
 Lavamani  
 Colours/Farben/Couleurs/Colori  
 .000 .400 .757  
 Options/Optionen/Options/Opzioni  
 .104 .109 .111 .112 .142 .156



**H816852**  
 500 × 450 × 170 mm  
 Small washbasin,  
 undersurface ground  
 Aufsatz-Handwaschbecken  
 Lave-mains à poser  
 Lavamani soprapiano  
 Colours/Farben/Couleurs/Colori  
 .000 .400 .757  
 Options/Optionen/Options/Opzioni  
 .104 .109 .111 .112 .142 .156



**H813853**  
 600 × 480 × 75 mm  
 Vanity washbasin  
 Möbelwaschtisch  
 Lavabo mural ou à poser sur  
 meuble ou à poser sur pieds  
 Lavabo consolle  
 Colours/Farben/Couleurs/Colori  
 .000 .400 .757 .R01 .R02 .R03  
 Options/Optionen/Options/Opzioni  
 .104 .108 .109 .111 .112 .142 .156  
 .158



**H813855**  
 800 × 480 × 165 mm  
 Vanity washbasin  
 Möbelwaschtisch  
 Lavabo mural ou à poser sur  
 meuble ou à poser sur pieds  
 Lavabo consolle  
 Colours/Farben/Couleurs/Colori  
 .000 .400 .757 .R01 .R02 .R03  
 Options/Optionen/Options/Opzioni  
 .104 .108 .109 .111 .112 .142 .156  
 .158



**H813857**  
 1000 × 480 × 165 mm  
 Vanity washbasin  
 Möbelwaschtisch  
 Lavabo mural ou à poser sur  
 meuble ou à poser sur pieds  
 Lavabo consolle  
 Colours/Farben/Couleurs/Colori  
 .000 .400 .757 .R01 .R02 .R03  
 Options/Optionen/Options/Opzioni  
 .104 .108 .109 .111 .112 .158



**H813858**  
 1200 × 480 × 165 mm  
 Vanity washbasin  
 Möbelwaschtisch  
 Lavabo mural ou à poser sur  
 meuble ou à poser sur pieds  
 Lavabo consolle  
 Colours/Farben/Couleurs/Colori  
 .000 .400 .757 .R01 .R02 .R03  
 Options/Optionen/Options/Opzioni  
 .104 .107 .108 .109 .111 .112 .115  
 .142 .156 .158



**H812850**  
 450 × 310 × 145 mm  
 Bowl washbasin, oval  
 Waschtisch-Schale, oval  
 Vasque à poser, oval  
 Bacinella, ovale  
 Colours/Farben/Couleurs/Colori  
 .000 .400 .757  
 Options/Optionen/Options/Opzioni  
 .112



**H812851**  
 450 × 310 × 165 mm  
 Bowl washbasin, oval,  
 with overflow channel  
 Waschtisch-Schale  
 mit Überlaufkanal, oval  
 Vasque à poser  
 avec trop-plein, ovale  
 Bacinella, ovale,  
 con canale troppopieno  
 Colours/Farben/Couleurs/Colori  
 .000 .400 .757  
 Options/Optionen/Options/Opzioni  
 .109



**H812852**  
 550 × 380 × 140 mm  
 Bowl washbasin, oval  
 Waschtisch-Schale, oval  
 Vasque à poser, oval  
 Bacinella, ovale  
 Colours/Farben/Couleurs/Colori  
 .000 .400 .757  
 Options/Optionen/Options/Opzioni  
 .112



**H812853**  
 550 × 380 × 140 mm  
 Bowl washbasin, oval,  
 with overflow channel  
 Waschtisch-Schale, oval,  
 mit Überlauf  
 Vasque à poser  
 avec trop-plein, ovale  
 Bacinella, ovale,  
 con canale troppopieno  
 Colours/Farben/Couleurs/Colori  
 .000 .400 .757  
 Options/Optionen/Options/Opzioni  
 .109



**H820851**  
 530 × 370 × 350 mm  
 Wall-hung WC, washdown, 'rimless'  
 Wand-WC 'rimless', Tiefspüler  
 WC suspendu 'rimless'  
 Vaso sospeso 'rimless', a cacciata,  
 senza brida  
 Colours/Farben/Couleurs/Colori  
 .000 .400 .757  
 Options/Optionen/Options/Opzioni  
 .000



**H830851**  
 530 × 370 × 340 mm  
 Wall-hung bidet  
 Wandbidet  
 Bidet suspendu  
 Bidet sospeso  
 Colours/Farben/Couleurs/Colori  
 .000 .400 .757  
 Options/Optionen/Options/Opzioni  
 .302



**H823851**  
530 × 370 × 430 mm

Floorstanding WC, washdown, 'rimless', outlet horizontal or vertical

Stand-WC 'rimless', Tiefspüler, Abgang waagrecht oder senkrecht

Cuvette WC au sol 'rimless', sortie horizontale/verticale

Vaso a pavimento 'rimless', a cacciata, senza brida, scarico orizzontale/verticale

Colours/Farben/Couleurs/Colori .000 .400 .757

Options/Optionen/Options/Opzioni .000



**H824858**  
700 × 370 × 440 mm

Floorstanding WC, close-coupled, washdown, 'rimless', outlet horizontal or vertical

Stand-WC 'rimless' für aufgesetzten Spülkasten, Tiefspüler, Abgang waagrecht oder senkrecht

Cuvette WC au sol 'rimless' pour réservoir, sortie horizontale/verticale

Vaso a pavimento 'rimless', per cassetta di risciacquo, a cacciata, senza brida, scarico orizzontale/verticale

Colours/Farben/Couleurs/Colori .000 .400 .757

Options/Optionen/Options/Opzioni .000



**H828851**  
375 × 160 × 395 mm

Cistern, rear water inlet (centre)

Spülkasten, Wasseranschluss hinten (mittig)

Réservoir, raccord d'eau arrière (milieu)

Cassetta di risciacquo, alimentazione dell'acqua posteriore (al centro)

Colours/Farben/Couleurs/Colori .000 .757

Options/Optionen/Options/Opzioni .971



**H828852**  
375 × 160 × 395 mm

Cistern, side water inlet (left or right)

Spülkasten, Wasseranschluss seitlich (links oder rechts)

Réservoir, raccord d'eau latéral (gauche ou droite)

Cassetta di risciacquo, alimentazione dell'acqua laterale (a sinistra o a destra)

Colours/Farben/Couleurs/Colori .000 .757

Options/Optionen/Options/Opzioni .972



**H891851**  
470 × 393 × 56 mm

WC seat and cover, removable, with lowering system

Sitz mit Deckel, abnehmbar, mit Absenkautomatik

Abattant WC, déclinable, avec système d'abaissement

Seduta WC con coperchio e sistema a caduta automatica

Colours/Farben/Couleurs/Colori .000 .757

Options/Optionen/Options/Opzioni .000



**H406031**  
575 × 315 × 345 mm

Vanity unit 600, 1 drawer, matches vanity washbasin H813853

Waschtischunterbau 600, 1 Schublade, passend zu Möbelwaschtisch H813853

Meuble sous lavabo 600, 1 tiroir, pour lavabo H813853

Base sottolavabo 600, 1 cassetto, adatto al lavabo H813853

Colours/Farben/Couleurs/Colori .170 .627 .628 .631



**H406041**  
775 × 315 × 345 mm

Vanity unit 800, 1 drawer, matches vanity washbasin H813855

Waschtischunterbau 800, 1 Schublade, passend zu Möbelwaschtisch H813855

Meuble sous lavabo 800, 1 tiroir, pour lavabo H813855

Base sottolavabo 800, 1 cassetto, adatto al lavabo H813855

Colours/Farben/Couleurs/Colori .170 .627 .628 .631



**H406091**  
975 × 315 × 345 mm

Vanity unit 1000, 1 drawer, matches washbasin H813857

Waschtischunterbau 1000, 1 Schublade, passend zu Waschtisch H813857

Meuble sous lavabo 1000, 1 tiroir, pour lavabo H813857

Base sottolavabo 1000, 1 cassetto, adatto al lavabo H813857

Colours/Farben/Couleurs/Colori .170 .627 .628 .631



**H406051**  
1175 × 315 × 345 mm

Vanity unit 1200, 1 drawer, matches vanity washbasin H813858

Waschtischunterbau 1200, 1 Schublade, passend zu Möbelwaschtisch H813858

Meuble sous lavabo 1200, 1 tiroir, pour lavabo H813858

Base sottolavabo 1200, 1 cassetto, adatto al lavabo H813858

Colours/Farben/Couleurs/Colori .170 .627 .628 .631



**H406032**  
575 × 315 × 675 mm

Vanity unit 600, 2 drawers, matches vanity washbasin H813853

Waschtischunterbau 600, 2 Schubladen, passend zu Möbelwaschtisch H813853

Meuble sous lavabo 600, 2 tiroirs, pour lavabo H813853

Base sottolavabo 600, 2 cassetti, adatto al lavabo H813853

Colours/Farben/Couleurs/Colori .170 .627 .628 .631



**H406042**  
775 × 315 × 675 mm

Vanity unit 800, 2 drawers, matches vanity washbasin H813855

Waschtischunterbau 800, 2 Schubladen, passend zu Möbelwaschtisch H813855

Meuble sous lavabo 800, 2 tiroirs, pour lavabo H813855

Base sottolavabo 800, 2 cassetti, adatto al lavabo H813855

Colours/Farben/Couleurs/Colori .170 .627 .628 .631



**H406092**  
975 × 315 × 675 mm

Vanity unit 1000, 2 drawers, matches washbasin H813857

Waschtischunterbau 1000, 2 Schubladen, passend zu Waschtisch H813857

Meuble sous lavabo 1000, 2 tiroirs, pour lavabo H813857

Base sottolavabo 1000, 2 cassetti, adatto al lavabo H813857

Colours/Farben/Couleurs/Colori .170 .627 .628 .631



**H406092**  
975 × 315 × 675 mm

Vanity unit 1000, 2 drawers, matches washbasin H813857

Waschtischunterbau 1000, 2 Schubladen, passend zu Waschtisch H813857

Meuble sous lavabo 1000, 2 tiroirs, pour lave-mains H813857

Base sottolavabo 1000, 2 cassetti, adatto al lavabo H813857

Colours/Farben/Couleurs/Colori .170.627.628.631



**H406052**  
1175 × 315 × 675 mm

Vanity unit 1200, 2 drawers, matches vanity washbasin H813858

Waschtischunterbau 1200, 2 Schubladen, passend zu Möbelwaschtisch H813858

Meuble sous lavabo 1200, 2 tiroirs, pour lave-mains à poser H816852

Base sottolavabo 1200, 2 cassetti, adatto al lavabo H813858

Colours/Farben/Couleurs/Colori .170.627.628.631



**H406003**  
575 × 455 × 345 mm

Drawer element 600, 1 drawer, with centre cut-out, matches small washbasin H816852

Schubladenelement 600, 1 Schublade, mit Ausschnitt Mitte, passend zu Aufsatz-Handwaschbecken H816852

Élément de tiroir 600, 1 tiroir, avec découpe centrale, pour lave-mains à poser H816852

Elemento cassetto 600, 1 cassetto, con taglio al centro, adatto al lavamani H816852

Colours/Farben/Couleurs/Colori .170.627.628.631



**H406004**  
575 × 455 × 600 mm

Drawer element 600, 2 drawers, matches small washbasin H816852

Schubladenelement 600, 2 Schubladen, passend zu Aufsatz-Handwaschbecken H816852

Élément de tiroir 600, 2 tiroirs, avec découpe centrale, pour lave-mains à poser H816852

Elemento cassetto 600, 2 cassetti, con taglio al centro, adatto al lavamani H816852

Colours/Farben/Couleurs/Colori .170.627.628.631



**H406013**  
775 × 455 × 345 mm

Drawer element 800, 1 drawer, with centre cut-out, matches small washbasin H816852

Schubladenelement 800, 1 Schublade, mit Ausschnitt Mitte, passend zu Aufsatz-Handwaschbecken H816852

Élément de tiroir 800, 1 tiroir, avec découpe centrale, pour lave-mains à poser H816852

Elemento cassetto 800, 1 cassetto, con taglio al centro, adatto al lavamani H816852

Colours/Farben/Couleurs/Colori .170.627.628.631



**H406014**  
775 × 455 × 600 mm

Drawer element 800, 2 drawers, matches small washbasin H816852

Schubladenelement 800, 2 Schubladen, passend zu Aufsatz-Handwaschbecken H816852

Élément de tiroir 800, 2 tiroirs, avec découpe centrale, pour lave-mains à poser H816852

Elemento cassetto 800, 2 cassetti, con taglio al centro, adatto al lavamani H816852

Colours/Farben/Couleurs/Colori .170.627.628.631



**H406023**  
1175 × 455 × 345 mm

Drawer element 1200, 1 drawer, with centre cut-out, matches small washbasin H816852

Schubladenelement 1200, 1 Schublade, mit Ausschnitt Mitte, passend zu Aufsatz-Handwaschbecken H816852

Élément de tiroir 1200, 1 tiroir, avec découpe centrale, pour lave-mains à poser H816852

Elemento cassetto 1200, 1 cassetto, con taglio al centro, adatto al lavamani H816852

Colours/Farben/Couleurs/Colori .170.627.628.631



**H406085**  
1175 × 455 × 345 mm

Drawer element 1200, 1 drawer, cut-out left, matches small washbasin H816852

Schubladenelement 1200, 1 Schublade, Ausschnitt links, passend zu Aufsatz-Handwaschbecken H816852

Meuble sous lavabo 1200, 1 tiroir, avec découpe à gauche, pour lave-mains à poser H816852

Elemento cassetto 1200, 1 cassetto, con taglio a sinistra, adatto al lavamani H816852

Colours/Farben/Couleurs/Colori .170.627.628.631



**H406086**  
1175 × 455 × 345 mm

Drawer element 1200, 1 drawer, cut-out right, matches small washbasin H816852

Schubladenelement 1200, 1 Schublade, Ausschnitt rechts, passend zu Aufsatz-Handwaschbecken H816852

Meuble sous lavabo 1200, 1 tiroir, avec découpe à droite, pour lave-mains à poser H816852

Elemento cassetto 1200, 1 cassetto, con taglio a destra, adatto al lavamani H816852

Colours/Farben/Couleurs/Colori .170.627.628.631



**H406024**  
1175 × 455 × 600 mm

Drawer element 1200, 2 drawers, with centre cut-out, matches small washbasin H816852

Schubladenelement 1200, 2 Schubladen, passend zu Aufsatz-Handwaschbecken H816852

Élément de tiroir 1200, 2 tiroirs, avec découpe centrale, pour lave-mains à poser H816852

Elemento cassetto 1200, 2 cassetti, con taglio al centro, adatto al lavamani H816852

Colours/Farben/Couleurs/Colori .170.627.628.631



**H406087**  
1175 × 455 × 600 mm

Drawer element 1200, 2 drawers, cut-out left, matches small washbasin H816852

Schubladenelement 1200, 2 Schubladen, Ausschnitt links, passend zu Aufsatz-Handwaschbecken H816852

Meuble sous lavabo 1200, 2 tiroirs, découpe à gauche, pour lave-mains à poser H816852

Elemento cassetto 1200, 2 cassetti, con taglio a sinistra, adatto al lavamani H816852

Colours/Farben/Couleurs/Colori .170.627.628.631



**H406088**  
1175 × 455 × 600 mm

Drawer element 1200, 2 drawers, cut-out right, matches small washbasin H816852

Schubladenelement 1200, 2 Schubladen, Ausschnitt rechts, passend zu Aufsatz-Handwaschbecken H816852

Meuble sous lavabo 1200, 2 tiroirs, découpe à droite, pour lave-mains à poser H816852

Elemento cassetto 1200, 2 cassetti, con taglio a destra, adatto al lavamani H816852

Colours/Farben/Couleurs/Colori .170.627.628.631



**H406001**  
575 × 455 × 345 mm

Drawer element 600, 1 drawer, with centre cut-out, matches bowl washbasins H812850, H812851, H812852, H812853

Schubladenelement 600, 1 Schublade, mit Ausschnitt Mitte, passend zu Waschtisch-Schalen H812850, H812851, H812852, H812853

Élément de tiroir 600, 1 tiroir, avec découpe centrale, pour vasques à poser H812850, H812851, H812852, H812853

Elemento cassetto 600, 1 cassetto, con taglio al centro, adatto alle bacinelle H812850, H812851, H812852, H812853

Colours/Farben/Couleurs/Colori .170 .627 .628 .631



**H406002**  
575 × 455 × 600 mm

Drawer element 600, 2 drawers, matches bowl washbasins H812850, H812851, H812852, H812853

Schubladenelement 600, 2 Schubladen, passend zu Waschtisch-Schalen H812850, H812851, H812852, H812853

Élément de tiroir 600, 2 tiroirs, avec découpe centrale, pour vasques à poser H812850, H812851, H812852, H812853

Elemento cassetto 600, 2 cassetti, con taglio al centro, adatto alle bacinelle H812850, H812851, H812852, H812853

Colours/Farben/Couleurs/Colori .170 .627 .628 .631



**H406011**  
775 × 455 × 345 mm

Drawer element 800, 1 drawer, with centre cut-out, matches bowl washbasins H812850, H812851, H812852, H812853

Schubladenelement 800, 1 Schublade, mit Ausschnitt Mitte, passend zu Waschtisch-Schalen H812850, H812851, H812852, H812853

Élément de tiroir 800, 1 tiroir, avec découpe centrale, pour vasques à poser H812850, H812851, H812852, H812853

Elemento cassetto 800, 1 cassetto, con taglio al centro, adatto alle bacinelle H812850, H812851, H812852, H812853

Colours/Farben/Couleurs/Colori .170 .627 .628 .631



**H406012**  
775 × 455 × 600 mm

Drawer element 800, 2 drawers, matches bowl washbasins H812850, H812851, H812852, H812853

Schubladenelement 800, 2 Schubladen, passend zu Waschtisch-Schalen H812850, H812851, H812852, H812853

Élément de tiroir 800, 2 tiroirs, avec découpe centrale, pour vasques à poser H812850, H812851, H812852, H812853

Elemento cassetto 800, 2 cassetti, con taglio al centro, adatto alle bacinelle H812850, H812851, H812852, H812853

Colours/Farben/Couleurs/Colori .170 .627 .628 .631



**H406021**  
1175 × 455 × 345 mm

Drawer element 1200, 1 drawer, with centre cut-out, matches bowl washbasins H812850, H812851, H812852, H812853

Schubladenelement 1200, 1 Schublade, mit Ausschnitt Mitte, passend zu Waschtisch-Schalen H812850, H812851, H812852, H812853

Élément de tiroir 1200, 1 tiroir, avec découpe centrale, pour vasques à poser H812850, H812851, H812852, H812853

Elemento cassetto 1200, 1 cassetto, con taglio al centro, adatto alle bacinelle H812850, H812851, H812852, H812853

Colours/Farben/Couleurs/Colori .170 .627 .628 .631



**H406081**  
1175 × 455 × 345 mm

Drawer element 1200, 1 drawer, cut-out left, matches bowl washbasins H812850, H812851, H812852, H812853

Schubladenelement 1200, 1 Schublade, Ausschnitt links, passend zu Waschtisch-Schalen H812850, H812851, H812852, H812853

Meuble sous lavabo 1200, 1 tiroir, découpe à gauche, pour vasques à poser H812850, H812851, H812852, H812853

Elemento cassetto 1200, 1 cassetto, con taglio a sinistra, adatto alle bacinelle H812850, H812851, H812852, H812853

Colours/Farben/Couleurs/Colori .170 .627 .628 .631



**H406082**  
1175 × 455 × 345 mm

Drawer element 1200, 1 drawer, cut-out right, matches bowl washbasins H812850, H812851, H812852, H812853

Schubladenelement 1200, 1 Schublade, Ausschnitt rechts, passend zu Waschtisch-Schalen H812850, H812851, H812852, H812853

Meuble sous lavabo 1200, 1 tiroir, découpe à droite, pour vasques à poser H812850, H812851, H812852, H812853

Elemento cassetto 1200, 1 cassetto, con taglio a destra, adatto alle bacinelle H812850, H812851, H812852, H812853

Colours/Farben/Couleurs/Colori .170 .627 .628 .631



**H406022**  
1175 × 455 × 600 mm

Drawer element 1200, 2 drawers, with centre cut-out, matches bowl washbasins H812850, H812851, H812852, H812853

Schubladenelement 1200, 2 Schubladen, passend zu Waschtisch-Schalen H812850, H812851, H812852, H812853

Élément de tiroir 1200, 2 tiroirs, avec découpe centrale, pour vasques à poser H812850, H812851, H812852, H812853

Elemento cassetto 1200, 2 cassetti, con taglio al centro, adatto alle bacinelle H812850, H812851, H812852, H812853

Colours/Farben/Couleurs/Colori .170 .627 .628 .631



**H406083**  
1175 × 455 × 600 mm

Drawer element 1200, 2 drawers, cut-out left, matches bowl washbasins H812850, H812851, H812852, H812853

Schubladenelement 1200, 2 Schubladen, Ausschnitt links, passend zu Waschtisch-Schalen H812850, H812851, H812852, H812853

Meuble sous lavabo 1200, 2 tiroirs, découpe à gauche, pour vasques à poser H812850, H812851, H812852, H812853

Elemento cassetto 1200, 2 cassetti, con taglio a sinistra, adatto alle bacinelle H812850, H812851, H812852, H812853

Colours/Farben/Couleurs/Colori .170 .627 .628 .631



**H406084**  
1175 × 455 × 600 mm

Drawer element 1200, 2 drawers, cut-out right, matches bowl washbasins H812850, H812851, H812852, H812853

Schubladenelement 1200, 2 Schubladen, Ausschnitt rechts, passend zu Waschtisch-Schalen H812850, H812851, H812852, H812853

Meuble sous lavabo 1200, 2 tiroirs, découpe à droite, pour vasques à poser H812850, H812851, H812852, H812853

Elemento cassetto 1200, 2 cassetti, con taglio a destra, adatto alle bacinelle H812850, H812851, H812852, H812853

Colours/Farben/Couleurs/Colori .170 .627 .628 .631



**H406080**  
1175 × 455 × 345 mm

Drawer element 1200, 1 drawer, matches bowl washbasins H812850, H812851

Schubladenelement 1200, 1 Schublade, passend zu Waschtisch-Schalen H812850, H812851

Élément de tiroir 1200, 1 tiroir, pour vasques à poser H812850, H812851

Elemento cassetto 1200, 1 cassetto, adatto alle bacinelle H812850, H812851

Colours/Farben/Couleurs/Colori .170 .627 .628 .631



**H406089**  
1175 × 460 × 600 mm

Drawer element 1200, 2 drawers, matches bowl washbasins H812850, H812851

Schubladenelement 1200, 2 Schubladen, passend zu Waschtisch-Schalen H812850, H812851

Élément de tiroir 1200, 2 tiroirs, pour vasques à poser H812850, H812851

Elemento cassetto 1200, 2 cassetti, adatto alle bacinelle H812850, H812851

Colours/Farben/Couleurs/Colori .170 .627 .628 .631



**H406005**  
575 × 455 × 345 mm

Drawer element 600, 1 drawer,  
without cut-out

Schubladenelement 600,  
1 Schublade, ohne Ausschnitt

Élément de tiroir 600, avec un tiroir,  
sans découpe

Elemento cassetto 600,  
1 cassetto, senza taglio

Colours/Farben/Couleurs/Colori  
.170.627.628.631



**H406006**  
575 × 455 × 600 mm

Drawer element 600, 2 drawers,  
without cut-out

Schubladenelement 600,  
2 Schubladen, ohne Ausschnitt

Élément de tiroir 600, avec deux  
tiroirs, sans découpe

Elemento cassetto 600,  
2 cassetti, senza taglio

Colours/Farben/Couleurs/Colori  
.170.627.628.631



**H406015**  
775 × 455 × 345 mm

Drawer element 800, 1 drawer,  
without cut-out

Schubladenelement 800,  
1 Schublade, ohne Ausschnitt

Élément de tiroir 800, avec un tiroir,  
sans découpe

Elemento cassetto 800,  
1 cassetto, senza taglio

Colours/Farben/Couleurs/Colori  
.170.627.628.631



**H406016**  
775 × 455 × 600 mm

Drawer element 800, 2 drawers,  
without cut-out

Schubladenelement 800,  
2 Schubladen, ohne Ausschnitt

Élément de tiroir 800, avec deux  
tiroirs, sans découpe

Elemento cassetto 800,  
2 cassetti, senza taglio

Colours/Farben/Couleurs/Colori  
.170.627.628.631



**H406025**  
1175 × 455 × 345 mm

Drawer element 1200, 1 drawer,  
without cut-out

Schubladenelement 1200,  
1 Schublade, ohne Ausschnitt

Élément de tiroir 1200, avec un  
tiroir, sans découpe

Elemento cassetto 1200,  
1 cassetto, senza taglio

Colours/Farben/Couleurs/Colori  
.170.627.628.631



**H406026**  
1175 × 455 × 600 mm

Drawer element 1200, 2 drawers,  
without cut-out

Schubladenelement 1200,  
2 Schubladen, ohne Ausschnitt

Élément de tiroir 1200, avec deux  
tiroirs, sans découpe

Elemento cassetto 1200,  
2 cassetti, senza taglio

Colours/Farben/Couleurs/Colori  
.170.627.628.631



**H406061**  
320 × 320 × 1600 mm

Tall cabinet, 1 door, left hinged,  
with 1 wooden shelf and 4 glass  
shelves

Hochschrank, 1 Tür, Türanschlag  
links, mit 1 Holzfachboden und  
4 Glasablagen

Armoire haute, 1 porte, charnières  
à gauche, 1 tablette en bois,  
4 tablettes en verre

Pensile a colonna, 1 anta,  
cerniera sinistra, 1 ripiano in legno,  
4 ripiani in cristallo

Colours/Farben/Couleurs/Colori  
.170.627.628.631



**H406062**  
320 × 320 × 1600 mm

Tall cabinet, 1 door, right hinged,  
with 1 wooden shelf and 4 glass  
shelves

Hochschrank, 1 Tür, Türanschlag  
rechts, mit 1 Holzfachboden und  
4 Glasablagen

Armoire haute, 1 porte, charnières  
à droite, 1 tablette en bois,  
4 tablettes en verre

Pensile a colonna, 1 anta,  
cerniera destra, 1 ripiano in legno,  
4 ripiani in cristallo

Colours/Farben/Couleurs/Colori  
.170.627.628.631



**H406071**  
585 × 320 × 830 mm

Washbasin frame, matching vanity  
washbasin H813853

Waschtischgestell, passend zu  
Möbelwaschtisch H813853

Socle de lavabo, pour lavabo  
H813853

Sostegno per lavabo, adatto  
al lavabo 813853

Colours/Farben/Couleurs/Colori  
.629



**H406072**  
785 × 320 × 830 mm

Washbasin frame, matching vanity  
washbasin H813855

Waschtischgestell, passend zu  
Möbelwaschtisch H813855

Socle de lavabo, pour lavabo  
H813855

Sostegno per lavabo, adatto  
al lavabo H813855

Colours/Farben/Couleurs/Colori  
.629



**H406075**  
985 × 320 × 830 mm

Washbasin frame, matching vanity  
washbasin H813857

Waschtischuntergestell, passend  
zu Waschtisch H813857

Socle de lavabo, pour lavabo  
H813857

Sostegno per lavabo, adatto  
al lavabo H813857

Colours/Farben/Couleurs/Colori  
.629



**H406073**  
1180 × 320 × 830 mm

Washbasin frame, matching vanity  
washbasin 813858

Waschtischgestell, passend zu  
Möbelwaschtisch H813858

Socle de lavabo, pour lavabo  
H813858

Sostegno per lavabo, adatto  
al lavabo 813858

Colours/Farben/Couleurs/Colori  
.629



**H406074**

60 × 60 × 155 mm

Set of adjustable feet (2 pieces)  
Stellfuss-Set (2 Stück)  
Jeu de pieds réglables (2 pièces)  
Set di piedini regolabili (2 pezzi)  
Colours/Farben/Couleurs/Colori  
.170.631



**H220852**

1900 × 900 × 580 mm

Freestanding bathtub, made of solid surface material Sentec  
Freistehende Badewanne, aus Mineralgusswerkstoff Sentec  
Baignoire indépendante, en solid surface Sentec  
Vasca da bagno centro stanza, solid surface Sentec  
Colours/Farben/Couleurs/Colori  
.000  
Options/Optionen/Options/Opzioni  
.000



**H406070**

500 × 80 × 700 mm

Ceramic mirror with LED ambient light  
Keramischer Spiegel mit LED Ambientelicht  
Miroir en céramique sanitaire avec éclairage LED d'ambiance  
Specchio in ceramica sanitaria con illuminazione LED ambiente  
Colours/Farben/Couleurs/Colori  
.000.757



**H877851**

420 × 165 mm

Ceramic shelf  
Keramische Ablage  
Etagère  
Mensola in ceramica sanitaria  
Colours/Farben/Couleurs/Colori  
.000.757  
Options/Optionen/Options/Opzioni  
.000



**H873852**

145 × 125 × 145 mm

Ceramic toilet brush holder, incl. toilet brush  
Keramische WC-Bürstengarnitur, inkl. Klosettbürste  
Porte-balayette mural, avec brosse pour toilettes  
Portascopino per WC, in ceramica sanitaria, incl. scovolino WC  
Colours/Farben/Couleurs/Colori  
.000.757  
Options/Optionen/Options/Opzioni  
.000



**H873854**

105 × 95 × 125 mm

Ceramic tooth brush holder, incl. mounting material  
Keramischer Zahnbürstenhalter inkl. Befestigungsmaterial  
Porte-verre mural, avec matériel de fixation  
Portaspazzolino da denti, in ceramica sanitaria, incl. set di montaggio  
Colours/Farben/Couleurs/Colori  
.000.757  
Options/Optionen/Options/Opzioni  
.000



**H873856**

140 × 113 × 32 mm

Ceramic soap dish  
Keramische Seifenschale  
Porte-savon  
Portasapone in ceramica sanitaria  
Colours/Farben/Couleurs/Colori  
.000.757  
Options/Optionen/Options/Opzioni  
.000



**H873855**

110 × 105 × 125 mm

Ceramic soap dispenser  
Keramischer Seifenspender  
Distributeur de savon  
Dispenser sapone in ceramica  
Colours/Farben/Couleurs/Colori  
.000.757  
Options/Optionen/Options/Opzioni  
.000



**H873853**

220 × 170 × 46 mm

Ceramic toilet roll holder  
Papierrollenhalter mit Ablage  
Porte-rouleau de papier avec tablette  
Portacarta in ceramica  
Colours/Farben/Couleurs/Colori  
.000.757.763.766  
Options/Optionen/Options/Opzioni  
.000



**HF900501100000**

Single lever basin mixer, projection 105 mm, fixed spout, with pop-up waste  
Einhebel-Waschtischmischer, Ausladung 105 mm, Festauslauf, mit Ablaufventil  
Mitigeur de lavabo monotrou, saillie 105 mm, bec fixe  
Miscelatore per lavabo, sporgenza 105 mm, bocca fissa, con piletta  
Colours/Farben/Couleurs/Colori  
.100



**HF900502xx000**

Single lever basin mixer, projection 105 mm, fixed spout, without pop-up waste  
Einhebel-Waschtischmischer, Ausladung 105 mm, Festauslauf, ohne Ablaufventil  
Mitigeur de lavabo monotrou, saillie 105 mm, bec fixe  
Miscelatore per lavabo, sporgenza 105 mm, bocca fissa, senza piletta  
Colours/Farben/Couleurs/Colori  
.100.462



**HF900503100000**

Single lever basin mixer, projection 130 mm, fixed spout, with pop-up waste  
Einhebel-Waschtischmischer, Ausladung 130 mm, Festauslauf, mit Ablaufventil  
Mitigeur de lavabo monotrou, saillie 130 mm, bec fixe  
Miscelatore per lavabo, sporgenza 130 mm, bocca fissa, con piletta  
Colours/Farben/Couleurs/Colori  
.100



HF900504xxx000

Single lever basin mixer, projection 130 mm, fixed spout, without pop-up waste

Einhebel-Waschtischmischer, Ausladung 130 mm, Festauslauf, ohne Ablaufventil

Mitigeur de lavabo monotrou, saillie 130 mm, bec fixe, sans vidage

Miscelatore per lavabo, sporgenza 130 mm, bocca fissa, senza piletta

Colours/Farben/Couleurs/Colori .100 .462



HF900514xxx000

Column single lever basin mixer, projection 175 mm, fixed spout, without pop-up waste

Standsäulen-Einhebel-Waschtischmischer, Ausladung 175 mm, Festauslauf, ohne Ablaufventil

Mitigeur de lavabo monotrou bec haut, saillie de 175 mm, bec fixe, sans vidage

Miscelatore per lavabo a colonna, sporgenza 175 mm, bocca fissa, senza piletta

Colours/Farben/Couleurs/Colori .100 .462



HF900511100000

3-hole basin mixer, projection 130 mm, fixed spout, with pop-up waste

3-Loch Waschtischmischer, Ausladung 130 mm, Festauslauf, mit Ablaufventilhebel, mit Ablaufventil

Mélangeur de lavabo 3 trous, saillie 130 mm, bec fixe, avec vidage

Miscelatore per lavabo con 3 fori, sporgenza 130 mm, bocca fissa, con piletta

Colours/Farben/Couleurs/Colori .100



HF900512xxx000

3-hole basin mixer, projection 130 mm, fixed spout, without pop-up waste

3-Loch Waschtischmischer, Ausladung 130 mm, Festauslauf, ohne Ablaufventil

Mélangeur de lavabo 3 trous, saillie 130 mm, bec fixe, sans vidage

Miscelatore per lavabo con 3 fori, sporgenza 130 mm, bocca fissa, senza piletta

Colours/Farben/Couleurs/Colori .100 .462



HF900524100000

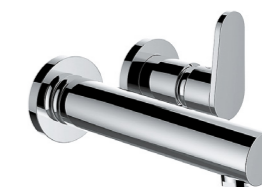
Concealed wall-mounted basin mixer, projection 180 mm, fixed spout

2-Griff-Unterputz-Waschtischmischer, Festauslauf, Ausladung 180 mm

Mélangeur de lavabo 2-poignées mural encastré, saillie 180, bec fixe

Miscelatore per lavabo sotto intonaco a 2 manopole, sporgenza 180 mm, bocca fissa

Colours/Farben/Couleurs/Colori .100



HF900522xxx000

Wall-mounted mixer for Simibox 2-Point, projection 180 mm, fixed spout

Einhebel-Unterputz-Waschtischmischer für Simibox 2-Point, Festauslauf, Ausladung 180 mm

Mitigeur de lavabo mural 2 trous pour Simibox 2-Point, saillie 180 mm, bec fixe

Miscelatore a parete per Simibox 2-Point, sporgenza 180 mm, bocca fissa

Colours/Farben/Couleurs/Colori .100 .462



HF900510100000

Single lever bidet mixer, projection 110 mm, fixed spout, with pop-up waste

Einhebel-Bidetmischer, Ausladung 110 mm, Festauslauf, mit Ablaufventil

Mitigeur de bidet, saillie 110 mm, goulot fixe, avec vidage

Miscelatore per bidet, sporgenza 110 mm, bocca fissa, con piletta

Colours/Farben/Couleurs/Colori .100



HF900560100000

Wall-mounted single lever bath mixer, with accessoires

Aufputz-Einhebel-Bademischer, mit Zubehör

Mitigeur de bain, avec accessoires

Miscelatore per bagno, con accessori

Colours/Farben/Couleurs/Colori .100



HF900560100010

Wall-mounted single lever bath mixer, without accessoires

Aufputz-Einhebel-Bademischer, ohne Zubehör

Mitigeur de bain, sans accessoires

Miscelatore per bagno, senza accessori

Colours/Farben/Couleurs/Colori .100



HF900550100000

Wall-mounted single lever shower mixer, with accessoires

Aufputz-Einhebel-Duschenmischer, mit Zubehör

Mitigeur de douche, avec accessoires

Miscelatore per doccia, con accessori

Colours/Farben/Couleurs/Colori .100



HF900550100010

Wall-mounted single lever shower mixer, without accessoires

Aufputz-Einhebel-Duschenmischer, ohne Zubehör

Mitigeur de douche, sans accessoires

Miscelatore per doccia, senza accessori

Colours/Farben/Couleurs/Colori .100



HF900578xxx000

Set for concealed single lever shower for Simibox or Simibox Light, one outlet

Fertigmontageset für Unterputz-Einhebel-Duschenmischer, 1-Weg-Mengenregulierung

Mitigeur de douche encastré pour Simibox/Simibox light

Set miscelatore da bagno ad incasso Simibox

Colours/Farben/Couleurs/Colori .100 .462



HF900579xxx000

Set for concealed single lever bath mixer for Simibox or Simibox Light, with diverter, with integrated vacuum breaker

Fertigmontageset für Unterputz-Einhebel-Bademischer, mit 2-Wege-Mengenregulierung, mit integriertem Rohrunterbrecher

Mitigeur bain-douche encastré pour Simibox, avec inverseur et clapet anti-retour

Set miscelatore da bagno ad incasso Simibox

Colours/Farben/Couleurs/Colori .100.462



HF900589100000

Set for concealed single lever bath mixer, with 2-way diverter, with integrated vacuum breaker

Fertigmontageset für Unterputz-Einhebel-Bademischer, mit 2-Wege-Mengenregulierung, mit integriertem Rohrunterbrecher

Mitigeur bain-douche encastré pour Simibox, avec inverseur et clapet anti-retour

Set miscelatore da bagno ad incasso Simibox, Idem con dispositivo di sicurezza integrato Tipo LB

Colours/Farben/Couleurs/Colori .100



HF900571xxx000

Wall-mounted spout, fixed spout, projection 180 mm

Wanneneinlauf, Festauslauf, Ausladung 180 mm

Bec mural fixe, saillie 180 mm

Bocca di erogazione per vasca, sporgenza 180 mm

Colours/Farben/Couleurs/Colori .100.462



HF900549xxx000

Shower hose connector with integrated shower holder, with vacuum breaker, all-metal

Anschlussbogen mit integriertem Brausehalter, mit Rückflussverhinderer, Vollmetall

Support mural fixe pour douchette avec raccordement flexible de douche

Raccordo ad incasso con supporto fisso, con valvola anti-ritorno, acciaio

Colours/Farben/Couleurs/Colori .100.462



HF900559xxx000

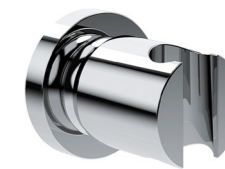
Elbow to the wall, with vacuum breaker, full metal

Anschlussbogen, mit Rückflussverhinderer, Vollmetall

Coude mural pour raccordement flexible de douche

Raccordo ad incasso, con valvola anti-ritorno, acciaio

Colours/Farben/Couleurs/Colori .100.462



HF900548xxx000

Wall connection elbow, full metal  
Fester Brausehalter, Vollmetall

Support mural fixe pour douchette

Supporto fisso, acciaio

Colours/Farben/Couleurs/Colori .100.462

# COLOUR OVERVIEW

## CERAMICS



**.000**  
White



**.400**  
LCC white



**.757**  
white matt



**.R01**  
bohemian  
(relief)  
only for WB H813853,  
H813855, H813857,  
H813858



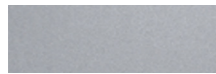
**.R02**  
cosmopolitan  
(relief)  
only for WB H813853,  
H813855, H813857,  
H813858



**.R03**  
ornamental  
(relief)  
only for WB H813853,  
H813855, H813857,  
H813858

R01–R03 are only available in white glossy.

## FAUCETS



**.100**  
Chrome



**.462**  
pale gold matt

## TOILET PAPER HOLDER



**.100**  
Chrome



**.766**  
white with pale gold

Laufen Bathrooms AG  
Wahlenstrasse 46 4242 Laufen Switzerland  
Tel. +41 61 765 71 11 [feedback@laufen.ch](mailto:feedback@laufen.ch)  
[www.laufen.com](http://www.laufen.com)

Concept and Art work: Studio Achermann, Zurich  
Laufen Bathrooms AG, Laufen  
Photographer: Oliver Helbig  
Copyright © 2024 - Laufen Bathrooms AG

**LAUFEN**







LAUFEN