

LAUFEN

Cleanet AURIA Plus

H820841

H820841xxx717

Cleanet AURIA

H820842

H820842xxx717



DE Dusch-WC Rimless, wandhängend

FR WC-douche rimless, suspendu

IT WC con doccia senza bordo, installazione a parete

EN Shower WC, rimless, wall-mounted

ES Asiento ducha rimless, suspendido de la pared

NL Douche-WC randloos, wandmontage

CS Klozet se sprškou bez oplachového kruhu, nástěnný

LT Unitazas su dušeliu be vandens paskirstymo lanko, pakabinamas ant sienos

PL Miska WC z funkcją bidetu, bezrantowa, podwieszana

HU Bidé-WC, perem nélküli, fali

RU Унитаз с душем без ободка, подвесной

BG Многофункционална тоалетна чиния, без ръб, със стенно окачване

DA Toilet med vaskefunktion, uden kant, væghængt

SV Dusch-WC Rimless, vägghängd

NO Dusjtoilet rimless, veggmontert

FL Suihku-WC Rimless, seinään ripustettava

SK Toaleta s integrovanou bidetovou sprškou so sprškou bez oplachového kruhu, závesný

ZH 无边淋浴座厕，壁挂式

ET Bideega WC-pott, ääreta, seinale paigaldatav

HR Školjka tuš, bez ruba, zidna

LV Tualetes pods ar bidē funkciju, bez apmales, piestiprināms pie sienas

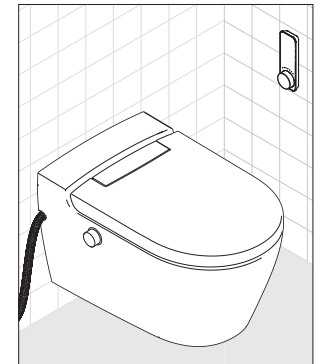
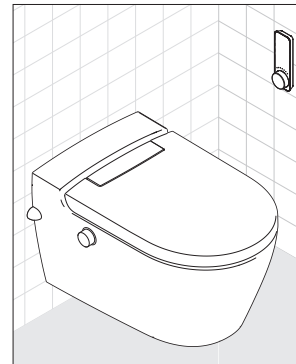
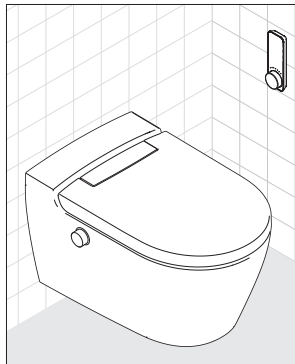
PT Sanita duche, rimless, montada na parede

TR Yıkamalı klozet, oyuksuz, duvara monte

RO WC cu functie de bideu Rimless montat pe perete

SL Viseča školjka brez roba s prho

SR WC-tuš Rimless, zidna montaža



DE **Garantietext:** Diese Anleitung muss dem Benutzer ausgehändigt werden. Garantie/Haftung nur bei Montage gemäß Anleitung durch eine konzessionierte Fachkraft und gemäß örtlichen Vorschriften bei einem Druckbereich 1 – 10 bar. Arbeiten an den elektrischen Anlagen dürfen nur von autorisierten Fachleuten nach den örtlichen Vorschriften ausgeführt werden. Elektrische und elektronische Geräte müssen zur Entsorgung bei der entsprechenden Recycling Annahmestelle abgegeben werden.

FR **Garantie:** la présente notice doit être remise à l'utilisateur. Garantie/responsabilité applicables uniquement si le montage a été effectué comme indiqué dans la notice par un professionnel agréé et conformément aux prescriptions locales, dans une plage de pression comprise entre 1 et 10 bars. Toute intervention sur les installations électriques doit impérativement être confiée à un spécialiste, conformément aux prescriptions locales. Les déchets d'équipements électriques et électroniques doivent être remis au centre de recyclage correspondant.

IT **Garanzia:** Le presenti istruzioni vanno consegnate all'utilizzatore. Il produttore è responsabile solamente se il montaggio è stato effettuato da personale qualificato secondo le istruzioni e in conformità alle normative locali con un intervallo di pressione pari a 1 – 10 bar. I lavori sugli impianti elettrici possono essere eseguiti solamente da personale esperto autorizzato in conformità alle normative locali. Per il loro smaltimento, consegnare le apparecchiature elettriche ed elettroniche ad un apposito punto di raccolta a fini di riciclaggio.

EN **Warranty text:** These instructions must be issued to the user. Warranty/liability only for installation according to instructions given by a licensed specialist and according to local regulations within a pressure range of 1 - 10 bar. Work on the electrical systems may only be carried out by authorised specialists in accordance with local regulations. Electronic and electrical devices must be disposed of at an appropriate recycling facility.

ES **Texto de garantía:** Este manual debe entregarse al usuario. Garantía/responsabilidad solo en caso de instalación según el manual por parte de un especialista autorizado y de acuerdo con la normativa local en un rango de presión de 1 a 10 bar. Los trabajos en las instalaciones eléctricas solo pueden ser realizados por personal especializado autorizado y de acuerdo con la normativa local. Los aparatos eléctricos y electrónicos deben depositarse en el punto de reciclaje correspondiente para su eliminación.

NL **Garantietekst:** Deze handleiding moet worden overhandigd aan de gebruiker. Garantie/aansprakelijkheid uitsluitend bij montage volgens de handleiding door een officieel erkende installateur en volgens de lokale voorschriften bij een drukbereik van 1 - 10 bar. Werkzaamheden aan de elektrische installaties mogen alleen worden uitgevoerd door geautoriseerd vakkundig personeel in overeenstemming met de lokale voorschriften. Elektrische en elektronische apparaten moeten voor verdere verwerking worden afgegeven bij het daarvoor bestemde recycling-inzamelingspunt.

CS **Text záruky:** Tento návod musíte předat uživateli. Záruka je platná pouze, jestli je montáž provedena odborníky podle návodu a místních předpisů v tlakovém rozsahu 1 – 10 bar. Práce na elektrických zařízeních smí vykonávat pouze autorizovaní odborníci v souladu s místními předpisy. Elektrické a elektronické přístroje musí být předány k likvidaci do k tomu určeného recyklačního sběru.

LT **Garantijos tekstas:** Šią instrukciją reikia perduoti naudotojui. Garantija taikoma ir atsakomybė prisiimama tik tada, jei montuoja licencijuotas specialistas, vadovaudamasis vietiniais reikalavimais, esant slėgiui nuo 1 iki 10 barų. Darbus su elektros įranga gali atlikti tik įgalioti specialistai pagal vietinius reikalavimus. Norint užtikrinti elektrinius ir elektroninius prietaisus, juos būtina pristatyti į atitinkamą grąžinamojo perdirbimo punktą.

PL **Tekst gwarancji:** Niniejsza instrukcja musi być przekazana użytkownikowi. Gwarancja/odpowiedzialność tylko w przypadku montażu zgodnie z instrukcjami przez wykwalifikowanego i autoryzowanego specjalistę, zgodnie z lokalnymi przepisami przy ciśnieniu 1-10 barów. Prace przy instalacjach elektrycznych mogą być wykonywane zgodnie z lokalnymi przepisami wyłącznie przez autoryzowanych specjalistów. Sprzet elektryczny i elektroniczny przeznaczony do utylizacji należy przekazać do odpowiedniego punktu zbiórki odpadów do recyklingu.

HU **Garanciazöveg:** Ezt az útmutatót a felhasználónak kézhez kell kapnia. Garancia/felelősség csak engedéllyel rendelkező szakember által végrehajtott, az útmutatásnak és a helyi előírásoknak megfelelő szerelés esetén, 1–10 baros nyomástartomány mellett. Az elektromos berendezésen csak engedéllyel rendelkező szakember végezhet el munkálatokat a helyi előírásoknak megfelelően. Az elektromos és elektronikus eszközök ártalmatlanítás céljából a megfelelő újrahaznosító gyűjtőállomáson kell leadni.

RU **Текст гарантии.** Это руководство должно быть передано пользователю. Гарантия/ответственность только при проведении работ по монтажу специалистами в рамках концессионного соглашения и в соответствии с местными предписаниями при давлении в диапазоне 1–10 бар. Работы с электрическими установками должны выполняться только уполномоченными специалистами в соответствии с местными предписаниями. Электрические и электронные устройства следует сдавать для утилизации в соответствующий пункт приема.

BG **Гаранционен текст:** Това ръководство трябва да бъде предоставено на потребителя. Гаранция/отговорност само при монтаж според ръководството от одобрен професионалист и според местните предписания при диапазон на налягане 1 – 10 бар. Работите по електрическите съоръжения трябва да се извършват само от оторизирани специалисти според местните разпоредби. Електрическите и електронните уреди трябва да се предават в съответния приемник пункт за рециклиране.

DA **Garantietekst:** Denne vejledning skal udleveres til brugeren. Garantien gælder kun, hvis monteringen udføres af en autoriseret fagmand, der følger vejledningen og overholder de lokale bestemmelser ved et tryk på 1 – 10 bar. Arbejde ved elektriske anlæg må kun udføres af autoriserede fagfolk iht. de lokale forskrifter. Elektriske og elektroniske apparater skal afleveres til bortskaftelse på genbrugsstationen.

SV **Garantietext:** Denna anvisning måste överlämnas till användaren. Garanti/ersättningskyldighet gäller endast om monteringen har genomförts enligt anvisningen av en auktoriserad specialist och enligt de lokala föreskrifterna med ett tryckområde 1 – 10 bar. Arbete på den elektriska anläggningen får endast utföras av auktoriserade specialister och i enlighet med lokala föreskrifter. Elektrisk och elektronisk utrustning ska bortskaftas vid lämplig återvinningscentral.

NO **Garantietekst:** Denne veiledningen må utleveres til brukeren. Garanti/erstatningsansvar kun hvis monteringen er utført av en fagperson med konsesjon i henhold til veiledning og i samsvar med lokale forskrifter ved et trykk på 1 – 10 bar. Arbeid på elektriske anlegg skal kun utføres av autoriserte fagpersoner i henhold til lokale forskrifter. Elektriske og elektroniske apparater må avleveres til korrekt mottakssted for resirkulering.

FI **Takuuteksti:** Tämä ohje täytyy antaa käyttäjälle. Takuu/tuotevastuu vain, kun asennuksen suorittaa toimiluvan omaava ammattilainen käyttöönsä sekä paikallisten 1 – 10 baarin painealueita koskevien määräysten mukaisesti. Vain valtuutetut ammattilaiset saavat tehdä sähkölaitteistoja koskevia töitä ja ne täytyy tehdä paikallisten määräysten mukaisesti. Sähkö- ja elektroniikkalaitteet täytyy toimittaa hävittäväksi vastaavaan kierrätyspisteeseen.

SK **Text záruky:** Tento návod musí byť doručení používateľovi. Záruka platí, len ak sa montáž vykoná podľa návodu a ak ju vykoná odborník s oprávnením v súlade s miestnymi predpismi, a to pri rozsahu tlaku 1 – 10 bar. Práce na elektrických zariadeniach môžu vykonávať iba autorizovaní odborníci v súlade s miestnymi predpismi. Elektrické a elektronické zariadenia musia byť odovzdané a zlikvidované v na to určenom zbernom recyklačnom stredisku.

ZH **保修说明:** 必须将本说明书当面交给用户。保修/责任仅在遵照说明书规定由授权专业人员操作安装，且遵照当地法规压力区间设定在 1 - 10 bar 内的情况下生效。电气设备的维修只能由授权专业人员按照当地法规的规定执行操作。电气和电子设备必须交由相应的废弃处理中心进行处理。

ET **Garanti:** See juhend tuleb kasutajale anda. Garantii kehtib ainult juhul, kui seade on paigaldatud kasutusjuhendi järgi, seda on teinud litsentsiga spetsialist ning järgitud on kohalikke eeskirju ja paigaldatud on rõhuvahemikus 1–10 baari. Elektriliste osadega tohib töötada vaid selleks volitatud spetsialist ja seejuures tuleb järgida kõiki kohalikke eeskirju. Elektrilised ja elektroonilised seadmed tuleb viia selleks ettenähtud kogumiskohta.

HR **Tekst garancije:** Ove se upute moraju predati korisniku. Garancija/ odgovornost vrijedi samo ako je montažu izvršilo ovlašteno stručno osoblje prema uputama i lokalnim propisima pri rasponu tlaka od 1 do 10 bara. Radove na električnim pogonima smiju obavljati isključivo ovlašteno stručnjaci prema lokalnim propisima. Električnu i elektroničku opremu treba zbrinuti u odgovarajućem centru za odlaganje otpada.

LV **Garantijas teksts:** Šīs instrukcijas ir jānodod lietotājam. Garantija ir spēkā tikai tad, ja licencēts speciālists uzstāda šānu veic atbilstoši vietējiem noteikumiem un 1–10 bar spiediena intervālā. Darbus ar elektriskajiem atbilstoši vietējiem noteikumiem drīkst veikt tikai autorizēti speciālisti. Elektriskās un elektroniskās ierīces uzturāšanai jānodod atbilstošajai atzīvētajās pārstrādes pieņemšanas punktā.

PT **Texto de garantia:** O presente manual deve ser entregue ao utilizador. Garantia/responsabilidade apenas no caso de montagem realizada por um técnico concessionado e segundo os regulamentos locais, com uma gama de pressão de 1 – 10 bar. Os trabalhos nas instalações eléctricas só podem ser realizados por técnicos autorizados de acordo com os regulamentos locais. Para serem eliminados, os dispositivos eléctricos e electrónicos têm de ser entregues num ponto de recolha para reciclagem.

TR **Garanti metni:** Bu kılavuz kullanıcaya verilmelidir. Garanti/ sorumluluk, sadece ürün 1 – 10 bar basınç aralığında kılavuzda öngörülen şekilde yetkili uzman personel tarafından ve yerel yönetmeliklerde öngörülür şekilde monte edilmiş ve geçerlilik kazanır. Elektrik sistemlerindeki çalışmalar, sadece yetkili uzmanlar tarafından yerel yönetmeliklerde öngörülür gibi uygulanabilir. Elektrikli ve elektronik cihazlar, imha edilmeleri için yetkili geri dönüşümüne kuruluşlarına verilmelidir.

SR **Garantni tekst:** Ova uputstva moraju se predati korisniku. Garancija/odgovornost samo u slučaju montaže prema uputstvima ovlašćenog stručnjaka i u skladu sa lokalnim propisima za opseg pritiska od 1 - 10 bara. Radove na električnim sistemima mogu izvoditi samo ovlašćeni stručnjaci u skladu sa lokalnim propisima. Električni i elektronski uređaji moraju se odneti na odgovarajuće radno mesto za reciklažu radi daljeg odlaganja.

SL **Besedilo garancije:** To navodilo je treba izročiti uporabniku. Garancija/jamstvo velja le, če je montažo izvedel pooblaščen strokovnjak v skladu z lokalnimi predpisi pri območju tlaka od 1 do 10 barov. Dela na električnih napravah smejo izvajati samo pooblaščen strokovnjaki po lokalnih predpisih. Električne in elektronske naprave je treba odstraniti na ustreznih zbirnih mestih za odpadke.

Installationsvorschriften allgemein
Instructions générales d'installation
Istruzioni di installazione in generale
General installation instructions
Instrucciones generales de instalación
Installatievoorschriften algemeen

Všeobecné předpisy pro instalaci
Bendrieji įrengimo nurodymai
Ogólne zasady instalacji
Általános szerelési utasítások
Общие требования к установке
Общи изисквания за инсталиране

Installationsforskrifter generelle
Allmänna installationsföreskrifter
Generelle installasjonsföreskrifter
Yleiset asennusmääräykset
Všeobecný návod na inštaláciu
般安裝規定

Üldised paigalduseeskirjad
Opći propisi za instalaciju
Všpárjige instalácijas noteikumi
Instrucţiuni de instalare generale
Instrucções gerais de instalação
Genel montaj talimatları

Opšti propisi za instalaciju
Splošna navodila za namestitve

[DE] Elektrischer Anschluss (230 V/50 Hz)

Nur vom Elektrofachmann vorzunehmen, Absicherung über FI-Schutzschalter (30 mA).

Sicherheitsbestimmungen

Bei der Installation der Toilette sind einige einfache Schritte zu beachten, um möglichen Unfällen vorzubeugen. Die Installation darf nur von konzessionierten Fachkräften durchgeführt werden. Die Toilette muss an eine Spannung von 230 V AC bei 50 Hz angeschlossen werden. Das Gerät muss über eine Fehlerstromschutzeinrichtung mit einem Ansprechfehlerstrom gespeist werden, der 30 mA nicht überschreitet. Außerdem muss die elektrische Installation mit einem Stromschalter ausgestattet sein, um die allpolige Abschaltung vom Netz sicherzustellen. Zwischen den Metallelementen des Bades ist eine Spannungsausgleichverbindung gemäß den entsprechenden Vorschriften in jedem Land herzustellen. Wenn das Stromkabel beschädigt ist, muss es durch einen Mitarbeiter des Herstellers, dessen Kundendienst oder eine andere befugte Fachkraft ausgetauscht werden, um Gefahren zu vermeiden.

[FR] Raccordement électrique (230 V/50 Hz)

A effectuer uniquement par une personne qualifiée en électricité, protection par interrupteur ou disjoncteur différentiel (30 mA).

Consignes de sécurité

Lors de l'installation du WC, quelques règles de sécurité simples doivent être respectées pour la prévention des accidents. L'installation ne doit être effectuée que par des personnes qualifiées autorisées. Le WC doit être raccordé à une tension de 230 V AC, 50 Hz. L'appareil doit être alimenté par le biais d'un dispositif différentiel dont le courant de fonctionnement ne dépasse pas 30 mA. En outre, l'installation électrique doit être équipée d'un interrupteur pour permettre la coupure omnipolaire de l'alimentation. Une liaison équipotentielle doit être établie entre les éléments métalliques de la salle de bains conformément aux règlements applicables dans les différents pays. Afin d'éviter tout risque possible, si le câble d'alimentation est endommagé, il doit être remplacé par un technicien du fabricant, un de ses services ou par le département concerné.

[IT] Allacciamento elettrico (230 V/50 Hz)

Esclusivamente a cura di un elettricista qualificato, protezione mediante interruttore differenziale (30 mA).

Disposizioni di sicurezza

Per l'installazione della toilette occorre rispettare alcune semplici fasi volte a prevenire possibili infortuni. L'installazione può essere effettuata solamente da personale qualificato opportunamente autorizzato. La toilette deve essere collegata ad una tensione di 230 V CA, frequenza 50 Hz. L'apparecchio deve essere dotato di un interruttore differenziale con corrente differenziale di intervento non superiore a 30 mA. L'installazione elettrica deve inoltre essere dotata di un interruttore che consenta di scollegare l'apparecchio dalla rete da tutti i poli. Tra gli elementi in metallo del bagno realizzare un collegamento equipotenziale ai sensi delle norme pertinenti in ciascun Paese. Se il cavo di alimentazione è danneggiato, per evitare possibili rischi farlo sostituire da un tecnico del produttore, dal suo servizio di assistenza o dal reparto pertinente.

[EN] Electrical connection (230 V/50 Hz)

May only be carried out by a qualified electrician, fusing via ground fault circuit interrupter (30 mA).

Safety instructions

Some simple steps must be followed during the installation of the toilet, in order to prevent potential accidents. The installation may only be carried out by licensed tradesmen. The toilet must be connected to a voltage of 230 V AC at 50 Hz. The appliance must be supplied via a residual current protective device with a residual operating current which may not exceed 30 mA. Furthermore, the electrical installation must be equipped with a power switch, in order to ensure all-pole disconnection from the mains. An equipotential connection pursuant to the respective regulations in each country must be provided between the metal elements of the bath. If the power cord is damaged, to avoid any possible risk, it must be replaced by a professional from the manufacturer or its services or relevant department.

[ES] Conexión eléctrica (230 V/50 Hz)

A realizar exclusivamente por un electricista, protección mediante un interruptor diferencial (30 mA).

Disposiciones de seguridad

Durante la instalación del inodoro es necesario tener en cuenta algunos pasos sencillos para evitar posibles accidentes. Solo se permite realizar la instalación a profesionales con la autorización pertinente. El inodoro debe conectarse a una tensión de 230 V CA y 50 Hz. La alimentación del equipo debe realizarse a través de un dispositivo de protección diferencial con un valor de corriente residual de disparo no superior a 30 mA. Además, la instalación eléctrica debe estar equipada con un interruptor de alimentación que garantice la desconexión de todos los polos de la red. Entre los elementos de metal del baño deberá establecerse una conexión de compensación de la tensión conforme a las normas vigentes en cada país. Si el cable de alimentación estuviera dañado, y con el fin de evitar posibles riesgos, deberá sustituirlo un técnico del fabricante, alguno de sus servicios o el departamento correspondiente.

[NL] Elektrische aansluiting (230 V/50 Hz)

Uitsluitend laten uitvoeren door elektricien, veiligheidschakeling door via FI-veiligheidsschakelaar (30 mA).

Veiligheidsvoorschriften

Houd bij het installeren van het toilet enkele eenvoudige stappen in acht om mogelijke ongevallen te voorkomen. De installatie mag uitsluitend worden uitgevoerd door hiertoe bevoegde vakmensen. Het toilet moet aan een spanning van 230 V AC bij 50 Hz worden aangesloten. Het apparaat moet worden gevoed via een aardlekschakelaar met een foutstroomdetectie worden gevoed, die 30 mA niet overschrijdt. Bovendien moet de elektrische installatie zijn uitgerust met een stroomschakelaar om het uitschakelen van alle polen van het net te waarborgen. Tussen de metalen elementen van het bad dient een equipotentiaalverbinding volgens de geldende voorschriften in uw land te worden gemaakt. Als de elektrische kabel beschadigd is, moet deze vervangen worden door een expert van de fabrikant of zijn service- of relevante afdeling, om risico's te vermijden.

[CS] Elektrická přípojka (230 V/50 Hz)

Smí provést pouze elektrikář, jistění ochranným vypínačem FI (30 mA).

Bezpečnostní předpisy

Při instalaci toalety dodržujte jednoduché kroky k zabránění možným nehodám. Instalaci smí provést pouze odborníci s koncesí. Toaleta musí být připojena k napětí 230 V AC při 50 Hz. Zařízení musí být napájeno s použitím ochranného zařízení chybného proudu s aktivním chybovým proudem, který není vyšší než 30 mA. Kromě toho musí být elektrická instalace vybavena proudovým spínačem, který umožní odpojení od elektrické sítě na všech pólech. Mezi kovovými prvky koupelny musí být provedeno spojení k vyrovnání napětí podle příslušných předpisů v každé zemi. Pokud dojde k poškození síťového kabelu, musí jej nahradit kvalifikovaný pracovník výroby nebo jeho servisu či příslušného oddělení, aby nedošlo k potenciálnímu riziku.

[LT] Elektros jungtis (230 V/50 Hz)

Prijungti leidžiama tik kvalifikuotam elektrikui, apsauga apsaugos nuo nebalanso srovės jungikliu (30 mA)

Saugos nuostatos

Įrengiant klozetą, reikia atsižvelgti į kelis paprastus veiksnius, kad būtų išvengta galimų nelaimingų atsitikimų. Įrengti leidžiama tik pripažintiems specialistams. Klozetą reikia prijungti prie 230 V AC įtampos, esant 50 Hz. Prietaisas turi būti maitinamas per apsaugos nuo nebalanso srovės įtaisą su suveikimo nebalanso srove, kuri neturi viršyti 30 mA. Be to, elektros instaliacija turi būti su srovės jungikliu, kad būtų užtikrintas visų polių išjungimas tinklu. Tarp vonios metalinių elementų reikia įrengti įtampos išlyginimo jungtį pagal atitinkamus, tam tikroje šalyje galiojančius reikalavimus. Jei pažeistas maitinimo laidas, jį turi pakeisti gamintojo, techninės priežiūros tarnybos arba kito atitinkamo skyriaus specialistas, kad būtų išvengta bet kokios galimos rizikos.

[PL] Przyłącze elektryczne (230 V/50 Hz)

Powierzać wyłącznie elektrykowi, zabezpieczenie wyłącznikiem ochronnym prądowym (30 mA).

Zasady bezpieczeństwa

Podczas instalowania toalety zwracać uwagę na kilka prostych zasad, pozwalających uniknąć wypadków. Instalację można powierzać wyłącznie wykwalifikowanemu i autoryzowanemu monterowi. Toaleta podłączana jest do napięcia 230 V AC przy 50 Hz. Urządzenie musi być zasilane przez wyłącznik ochronny różnicowy o prądzie uchybowym poniżej 30 mA. Poza tym instalacja elektryczna musi być wyposażona w wyłącznik prądowy, zapewniający odcięcie od zasilania sieciowego na wszystkich biegunach. Między metalowymi elementami łazienki musi być utworzone połączenie uziemiające zgodne z przepisami obowiązującymi w danym kraju. Wymianę uszkodzonego kabla zasilającego zlecić wykwalifikowanemu pracownikowi producenta lub autoryzowanego serwisu, bądź innemu specjalistycznemu zakładowi. Pozwoli to uniknąć ewentualnego ryzyka.

[HU] Elektromos csatlakozás (230 V/50 Hz)

Kizárólag villámosság szakember végezheti, biztosíték FI-védőkapcsolón keresztül (30 mA).

Biztonsági előírások

A WC telepítésekor a lehetséges balesetek elkerülése érdekében tartson be néhány egyszerű lépést. A telepítést kizárólag engedéllyel rendelkező szakemberek végezhetik. A WC-t 50 Hz-es, 230 V AC hálózathoz kell csatlakoztatni. A készülék áramellátását egy áram-védőkapcsolón keresztül kell biztosítani, 30 mA-t nem meghaladó szivárgóárammal. Ezenkívül az elektromos egységet áramkapcsolóval kell ellátni, hogy biztosított legyen a hálózatról az összes pólus leválasztása. A fürdő fém elemei között az adott ország előírásainak megfelelően feszültségkiegyenlítést kell biztosítani. Ha a tápkábel sérült, a lehetséges kockázatok elkerülése érdekében ezt a gyártó vagy a gyártó szolgáltatói illetve illetékes részlege által megbízott szakembernek kell kicserélnie.

[RU] Электрическое подключение (230 В/50 Гц)

Должно выполняться только квалифицированным электриком, защита посредством УЗО (30 мА).

Указания по безопасности

При установке унитаза следует соблюдать некоторые простые указания, чтобы предотвратить возможные несчастные случаи. Монтаж должен выполняться только уполномоченными квалифицированными специалистами. Унитаз следует подключить к сети переменного тока напряжением 240 В при 50 Гц. Электропитание на устройство должно подаваться через устройство защитного отключения с током утечки для срабатывания не более 30 мА. Кроме того, в электрической схеме должен быть выключатель тока, обеспечивающий отключение от сети по всем полюсам. Между металлическими элементами ванны необходимо обеспечить соединение для выравнивания напряжений согласно соответствующим предписаниям страны эксплуатации. Если кабель питания поврежден, во избежание возможных рисков он должен быть заменен специалистом от изготовителя, его служб или соответствующего отдела.

[BG] Электрическо захраванне (230 V/50 Hz)

Да се извършва само от електротехник, защита чрез устройство за дефектнотокова защита (RCD) (30 mA).

Правила за безопасност

При монтажа на тоалетната чиния трябва да се изпълнят няколко прости стъпки, за да се избегнат злополуки. Монтажът трябва да се извършва само от упълномощени специалисти. Тоалетната чиния трябва да бъде свързана към напрежение от 230 V AC при 50 Hz. Уредът трябва да бъде захранен чрез устройство за дефектнотокова защита с ток на задействане, който не надвишава 30 mA. Освен това електрическата инсталация трябва да е оборудвана с превключвател на захраването, за да се гарантира изключването на всички полюси от мрежата. Между металните елементи на ваната трябва да се изгради връзка за изравняване на напрежението съгласно съответните наредби във всяка страна. Ако мрежовият кабел е повреден, за да се избегне всякакъв риск, той трябва да бъде сменен от професионален техник на производителя или от негов сервиз, или от съответно подходящ отдел.

Installationsvorschriften allgemein
Instructions générales d'installation
Istruzioni di installazione in generale
General installation instructions
Instrucciones generales de instalación
Installatievoorschriften algemeen

Všeobecné předpisy pro instalaci
Bendrijei įrengimo nurodymai
Ogólne zasady instalacji
Altalanos szerelési utasítások
Общие требования к установке
Общи изисквания за инсталиране

Installationsforskrifter generelle
Allmänna installationsföreskrifter
Generelle installasjonsforskrifter
Yleiset asennusmääräykset
Všeobecný návod na instaláciu
般安裝規定

Üldised paigalduseeskirjad
Opći propisi za instalaciju
Všpárigeje instalacijas noteikumi
Instrucţiuni de instalare generale
Instruções gerais de instalação
Genel montaj talimatları

Opšti propisi za instalaciju
Splošna navodila za namestitve

DA Elektrisk tilslutning (230 V/50 Hz)

Må kun foretages af elinstallatør, sikring via FI-sikkerhedsafbryder (30 mA).

Sikkerhedsbestemmelser

Ved installationen af toiletlet skal der tages hensyn til nogle få enkle trin for at forebygge mulige uheld. Installationen må kun foretages af autoriserede fagfolk. Toiletlet skal sluttes til en spænding på 230 V AC ved 50 Hz. Apparatet skal forsynes via en fejlstrømsafbryder med en udløsefejlstrøm, der ikke overskrider 30 mA. Desuden skal den elektriske installation være udstyret med en strømafbryder for at sikre den flerpolede frakobling fra nettet. Mellem badeværelsets metalelementer skal der etableres en spændingsudligningsforbindelse iht. de pågældende forskrifter i hvert enkelt land. Hvis strømforsyningskablet er beskadiget, skal det udfikses af en ekspert fra producenten, fra producentens serviceafdeling eller anden relevant afdeling for at undgå eventuelle farer.

SV Elektrisk anslutning (230 V/50 Hz)

Får endast genomföras av yrkeselektriker, säkrad med FI-skydds brytare (30 mA).

Säkerhetsföreskrifter

Vid installationen av toaletten måste några enkla steg för att förebygga möjliga olyckor beaktas. Installationen får endast genomföras av auktoriserade yrkesinstallatörer. Toaletten måste anslutas till en spänning på 230 V AC / 50 Hz. Enheten måste vara en jordfelsbrytare matas med en utlösingsström som inte överstiger 30 mA. Dessutom måste den elektriska installationen vara försedd med en strömbrytare, för att säkerställa allpolig fränskiljning från elnätet. Mellan metalldelarna i badet måste en potentialjämningsledare anslutas enligt föreskrifterna i respektive land. För att undvika eventuellt risk om strömsladden är skadad så måste den bytas ut av en professionell från leverantören eller dess tjänst eller relevant avdelning.

NO Elektrisk tilkobling (230 V/50 Hz)

Utføres kun av elektriker, sikring via FI-sikringsbryter (30 mA).

Sikkerhetsbestemmelser

Ved installasjon av toalettet er de enkelte trinn man må passe på, for å forebygge mulige ulykker. Installeringen skal kun gjennomføres av autoriserte fagfolk. Toalettet må kobles til med en spenning på 230 V AC med 50 Hz. Apparatet må mates via en jordfeilbryter med en utløsningsstrøm som ikke kan overskride 30 mA. Ut over dette må den elektriske installasjonen være utstyrt med en strömbryter, som sikrer frakobling fra nettet på alle poler. Mellom metalelementene til badet skal det opprettes en spenningsutligningsforbindelse i henhold til de aktuelle forskriftene i det enkelte land. Hvis strömledningen er skadet må den erstattes av en representant fra produsenten, dennes servicepartner eller annen relevant avdeling.

FI Sähköliitäntä (230 V/50 Hz)

Sallittu ainoastaan sähköalan ammattilaiselle, suojaa FI-vikavirtakytkimellä (30 mA).

Turvamääräykset

WC:n asennuksessa on huomioitava muutama yksinkertainen vaihe mahdollisten onnettomuuksien ehkäisemiseksi. Asennuksen saa suorittaa ainoastaan luvut omaavat ammattilaiset. WC on liitettävä 230 V AC / 50 Hz:n jännitteeseen. Laitetta on syytettävä vastevikavirralla varustetun vikavirtasuojalaitteen kautta, joka ei saa ylittää 30 mA:a. Lisäksi sähköasennus on varustettava virtakytkimellä, jotta kaikkinaapainen irrottaminen verkosta voitaisiin taata. Kylpyhuoneen metallielementtien välille on luotava jännitteentasaava liitos kunkin maan vastaavien määräysten mukaisesti. Jos sähköjohto on vaurioitunut, valmistajan tai sen huollon tai vastaavan osaston ammattimiehen täytyy vaihtaa se kaikkien mahdollisten riskien välttämiseksi.

SK Elektrické napájanie (230 V/50 Hz)

Môže zapojiť len elektrikár, istenie pomocou prúdového chrániča (30 mA).

Bezpečnostné predpisy

Pri inštalácii toalety sa riadne jednoduchými krokmi a zabránite tak vzniku úrazov. Inštaláciu môže vykonať len odborník s oprávnením. Toaletu je potrebné napojiť na napätie 230 V s frekvenciou 50 Hz. Zariadenie musí byť napájané cez prúdový chránič reziduálnym spúšťacím prúdom neprekračujúcim 30 mA. Okrem toho musí elektrická inštalácia zahŕňať prúdový spínač, aby bolo možné zabezpečiť odpojenie od siete na všetkých póloch. Medzi kovovými prvkami kúpelne je potrebné vytvoriť ekvipotenciálne spojenie podľa príslušných predpisov danej krajiny. Ak sa napájací kábel poškodí, môže dôjsť k ohrozeniu, preto ho musí vymeniť odborník výrobcu alebo jeho servis, resp. relevantné oddelenie.

ZH 电气连接 (230 V/50 Hz)

只能由电工进行安装, 通过故障电流保护开关 (30 mA) 进行保护。

安全规定

安装坐便器时应采取一些简单的措施, 防止可能发生的安全事故。安装只允许由授权的专业人员进行。坐便器必须连接到 230 V 交流电压 (50 Hz)。此设备必须通过故障电流保护装置提供不超过 30 mA 的响应故障电流。此外, 电气安装必须安装一个电流开关, 以确保与电源完全断开。在浴室的金属元件之间应根据每个国家的相应规定建立电压补偿连接。如果电源软线损坏, 为了避免危险, 必须由制造商、其维修部或类似部门的专业人员更换。

ET Elektrühendus (230 V/50 Hz)

Võib teha ainult kvalifitseeritud elektrik, sulavkaitsmetega ühendatakse kaitseliüiti (30 mA) kaudu.

Ohutusjuhised

WC-poti paigaldamisel tuleb võimalike õnnetuste vältimiseks teha paar lihtsat sammu. WC-poti võib paigaldada vaid litsentsitud spetsialist. WC-pott tuleb ühendada toitepingega 230 V AC sagedusega 50 Hz. Seadme toide peab tulema jääkvoolu kaitseliüiti kaudu, mille rikke-töövool ei või ületada 30 mA. Lisaks peab elektriseade olema varustatud toitelülitiga, mille abil tagatakse kõikide pooluste toitevõrgust lahtühendamise. Vanni metallelementide vahele tuleb paigaldada asukohariigi asjakohastele regulatsioonidele vastav potentsiaalühendusjuht. Kui toitejuhe on kahjustatud, peab selle välja vahetama kas tootja spetsialist või siis tootja hooldus- või muust asjakohasest osakonnast pärinev spetsialist.

HR Električni priključak (230 V/50 Hz)

Instalaciju može provesti samo kvalificirani električar spajanjem preko zaštitnog uređaja diferencijalne struje (30 mA).

Sigurnosne upute

Tijekom instalacije školjke potrebno je slijediti nekoliko jednostavnih koraka kako bi se spriječila moguća nezgoda. Instalaciju smiju obavljati samo ovlaštene trgovci. Školjka mora biti spojena na napon od 230 V AC na 50 Hz. Uređaj mora biti opskrbljen strujom putem zaštitnog uređaja diferencijalne struje s preostalom radnom strujom koja ne smije biti jača od 30 mA. Nadalje, električna instalacija mora biti opremljena prekidačem za struju kako bi se osiguralo isključivanje svih napona od napajanja. Sukladno odgovarajućim propisima u svakoj zemlji, potrebno je provesti izjednačenje potencijala između metalnih dijelova kade. Ako je kabel za napajanje oštećen, mora ga zamijeniti stručnjak proizvođača, stručnjak za njegove usluge ili stručnjak odgovarajućeg odjela kako bi izbjegli moguću rizike.

LV Elektriskais savienojums (230 V/50 Hz)

To drīkst veikt tikai kvalificēts elektriķis, savienojot ar zemesslēguma strāvas pārtraucēju (30 mA).

Drošības norādījumi

Lai novērstu iespējamus negadījumus, tualetes poda uzstādīšanas laikā ir jāievēro daži vienkārši noteikumi. Uzstādīšanu var veikt tikai pilnvaroti tirgotāji. Tualetes podam jābūt pievienotam 230 V mainstrāvai ar 50 Hz frekvenci. Ierīcei ir jāpiegādā strāva, izmantojot paliekošās strāvas aizsargierīci ar paliekošo darba strāvu, kas nedrīkst pārsniegt 30 mA. Turklāt elektroinstalācijai jābūt aprīkotai ar strāvas slēdzi, lai nodrošinātu elektropadeves atvienošanu no visiem elektrotīkliem. Vannas metāla elementi ir jānodrošina ar izlīdzinātājsavienojumu saskaņā ar attiecīgās valsts noteikumiem. Ja barošanas vads ir bojāts, tas jāizstāj ar citu barošanas vadu un tas jāveic ražotāja pilnvarotam speciālistam vai ražotāja dienestam vai attiecīgajam departamentam.

PT Ligação elétrica (230 V/50 Hz)

A realizar exclusivamente por um electricista qualificado, a realizar através de um interruptor diferencial (30 mA).

Disposições de segurança

Durante a instalação da sanita, há a ter em conta alguns passos simples para prevenir eventuais acidentes. A instalação tem de ser feita por profissionais certificados. A sanita tem de ser ligada a uma tensão de 230 V CA a 50 Hz. O sanitário tem de ser alimentado por um dispositivo protetor de corrente de avaria com uma corrente de serviço nominal não superior a 30 mA. Além disso, a instalação elétrica deve ter um interruptor para garantir uma desconexão de todos os polos da rede. Entre os elementos de metal do banho deve estabelecer-se uma ligação de compensação da tensão conforme as normas vigentes em cada país. Para evitar eventuais riscos, se o cabo de alimentação apresentar danos, deve ser substituído por um profissional do fabricante ou respetiva assistência ou departamento em causa.

RO Conexiune electrică (230 V/50 Hz)

Se efectuează numai de către un electrician calificat, protecție cu un întrerupător de protecție FI (30 mA).

Reglementări privind siguranța

La instalarea WC pentru duș, există câțiva pași simpli care trebuie respectați pentru a preveni posibilele accidente. Instalarea trebuie efectuată numai de către specialiști autorizați. WC pentru duș trebuie să fie conectat la o tensiune de 230 V AC la 50 Hz. Aparatul trebuie alimentat cu ajutorul unui dispozitiv de protecție contra curenților perturbatori cu un curent perturbator de răspuns, care să nu depășească 30 mA. În afară de aceasta, instalația electrică trebuie să fie echipată cu un întrerupător de curent, pentru a asigura deconectarea tuturor bornelor de la rețea. Între elementele metalice ale căzii de baie trebuie realizată o conexiune de echilibrare a tensiunilor conform prevederilor corespunzătoare din fiecare țară. În cazul în care cablul de alimentare este deteriorat, acesta trebuie înlocuit de către un angajat al producătorului, de către serviciul clienți al acestuia sau de către un alt specialist autorizat, pentru a evita pericolele.

TR Elektrik bağlantisı (230 V/50 Hz)

Sadece kalifiye bir elektrikçi tarafından yapılmalıdır, toprak kaçağı devre kesici sigortası (30 mA).

Güvenlik talimatları

Olasi kazalara firsat vermemek için klozet kurulumu sirasinda bazı basit adimlara uyulmasi gereklidir. Kurulum sadece sertifikali bir usta tarafından yapılmalıdır. Klozetin elektrik baglantısı 230 V AC voltaj, 50 Hz olmalıdır. Cihazın elektrik beslemesi, çalışma akımı 30 mA üzerinde olmayan bir kaçak akım koruma cihazı üzerinden yapılmalıdır. Ayrıca elektrik tesisatı, tüm tubuların şebekeden ayrılmasını sağlayacak bir güç şalteri ile donatılmış olmalıdır. Banyonun metal elemanları arasında, ilgili ülkedeki geçerli yönetmeliklere uygun eşit potansiyelli bir bağlantı sağlanmalıdır. Güç kablosu hasarlıysa, olası risklerden sakınmak için üretici veya servisleri veya ilgili departmanı tarafından gönderilen bir profesyonel tarafından değiştirilmelidir.

SR Električni priključak (230 V/50 Hz)

Sme da obavlja samo električar, osiguranje preko FI zaštitni prekidač (30 mA).

Sigurnosni propisi

Prilikom postavljanja higijenske WC potrebno je slijediti nekoliko jednostavnih koraka da biste sprečili moguću nezgoda. Instalaciju smiju da obavljaju samo licencirani stručnjaci. Higijenska WC mora biti priključena na napon od 230 V AC pri 50 Hz. Uređaj se mora napajati preko zaštitnog uređaja diferencijalne struje koja ne prelazi 30 mA. Pored toga, električna instalacija mora biti opremljena strujnim prekidačem da bi se osiguralo isključivanje svih polova iz mreže. Veza za izjednačavanje napona mora se napraviti između metalnih elemenata kade u skladu sa odgovarajućim propisima u svakoj zemlji. Ako je strujni kabl, mora ga zameniti radnik proizvođača, njegova služba za podršku korisnicima ili drugi ovlašćeni stručnjak da bi se izbegle opasnosti.

SL Električni priključek (230 V/50 Hz)

Izvede samo usposobljen električar, varovalka prek odklopnikom preostalega toka (30 mA).

Varnostni predpisi

Med namestitvijo stranišča je treba upoštevati nekaj preprostih korakov, da se preprečijo morebitne nesreče. Namestitve sme izvesti samo pooblaščen strokovnjak. Sedež za tuš in WC mora biti priključen na napetost 230 V AC pri 50 Hz. Naprava se mora napajati z zaščitno napravo za okvarni tok s sprožilnim okvarnim tokom, ki ne presega 30 mA. Električna instalacija mora biti opremljena z električnim stikalom, ki omogoča odklop vseh polov od omrežja. Med kovinskimi elementi kopalnice je potrebno vzpostaviti povezave za izravnavo napetosti skladno s predpisi, ki veljajo v zadevni državi. Če je napajalni kabel poškodovan, ga mora v izogib nevarnosti zamenjati zaposleni pri proizvajalcu, njegova služba za pomoč strankam ali drug pooblaščen strokovnjak.

Sicherheitsbestimmungen
Consignes de sécurité
Disposizioni di sicurezza
Safety instructions
Disposiciones de seguridad
Veiligheidsvoorschriften

Bezpečnostní předpisy
Saugos nuostatai
Zasady bezpieczeństwa
Biztonsági előírások
Указания по безопасности
Правила за безопасност

Sikkerhedsbestemmelser
Säkerhetsföreskrifter
Sikkerhedsbestemmelser
Turvamääräykset
Bezpečnostné predpisy
安全規定

Ohutusjuhised
Sigurnosne upute
Drošības norādījumi
Disposições de segurança
Reglementari privind siguranța
Güvenlik talimatları

Sigurnosni propisi
Varnostni predpisi

DE Die elektrischen Anschlüsse der Toilette dürfen nicht manipuliert werden.

Die Installation nur von geschultem Personal und gemäß geltenden nationalen Bestimmungen vorgenommen werden.

Dieses Gerät kann von Kindern ab 8 Jahren und Personen mit eingeschränkten körperlichen, sensorischen oder mentalen Kapazitäten oder mit fehlender Erfahrung und fehlendem Wissen benutzt werden, wenn sie unter Aufsicht handeln oder hinsichtlich der sicheren Benutzung des Apparates geschult wurden und sie die damit einhergehenden Gefahren verstehen.

Kinder dürfen nicht mit dem Gerät spielen.

Die Reinigung und Instandhaltung des Gerätes durch den Benutzer darf nicht von Kindern ohne Aufsicht eines Erwachsenen geschehen.

FR Ne manipuler aucun des raccordements électriques de la cuvette W.C.

L'installation doit être faite par du personnel qualifié, conformément à la réglementation nationale en vigueur.

Cet appareil peut être utilisé par des enfants âgés de plus de 8 ans et des personnes souffrant d'un handicap physique, sensoriel ou mental réduit, ou manquant d'expérience ou des connaissances correspondantes, s'ils sont supervisés ou s'ils ont reçu une formation appropriée pour utiliser l'appareil de manière sûre et s'ils comprennent les dangers que celui-ci implique.

Les enfants ne doivent pas jouer avec l'appareil.

Le nettoyage et l'entretien de l'appareil par l'utilisateur, lorsque celui-ci est un enfant, doivent être faits sous la supervision d'un adulte.

IT La manipolazione dei collegamenti elettrici del vaso sanitario non è consentita.

L'installazione deve essere effettuata da personale qualificato nel pieno rispetto della normativa nazionale vigente.

Questo apparecchio può essere utilizzato da bambini a partire dagli 8 anni di età e da persone con capacità fisiche, sensoriali o mentali ridotte, o che abbiano esperienze e conoscenze limitate, a patto che vengano opportunamente sorvegliati o abbiano ricevuto istruzioni sull'utilizzo sicuro dell'apparecchio e ne abbiano compreso i pericoli intrinseci.

Non lasciare che i bambini giochino con l'apparecchio.

La pulizia e la manutenzione dell'apparecchio da parte dell'utente non devono essere effettuate dai bambini se non dietro la diretta supervisione di un adulto.

EN None of the toilet's electrical connections must be manipulated.

Installation must be carried out by qualified personnel, in accordance with the applicable national regulations.

This equipment may be used by children aged 8 and over and people with physical, sensory or mental disabilities or lack of experience and knowledge if they act under supervision or have been given appropriate training with respect to the safe use of the equipment and understand the dangers involved.

Children must not play with the equipment.

User cleaning and maintenance of the equipment must not be carried out by children without adult supervision.

ES No se debe manipular ninguna conexión eléctrica del inodoro.

La instalación debe ser efectuada por personal cualificado, de acuerdo a la normativa nacional vigente.

Este aparato pueden utilizarlo niños con edad de 8 años y superior y personas con reducidas capacidades físicas, sensoriales o mentales, o falta de experiencia y conocimiento, si actúan bajo supervisión o si se les ha dado la formación apropiada respecto al uso del aparato de una manera segura y comprenden los peligros que implica.

Los niños no deben jugar con aparato.

La limpieza y el mantenimiento a realizar por el usuario no deben realizarlos los niños sin supervisión.

NL De elektrische aansluitingen van toilet mogen niet gemanipuleerd worden.

De installatie dient door vakbekwaam personeel te worden uitgevoerd volgens de geldende landelijke wetgeving.

Dit apparaat kan worden gebruikt door kinderen van 8 jaar of ouder en personen met verminderde fysieke, sensorische of geestelijke vermogens of met een gebrek aan ervaring en kennis indien zij het onder toezicht gebruiken of instructies hebben gekregen over een veilig gebruik van het apparaat en zij zich bewust zijn van de hieraan verbonden gevaren.

Kinderen mogen niet met het apparaat spelen.

Het schoonmaken en onderhoud van het apparaat van de gebruiker mag niet door kinderen worden uitgevoerd tenzij onder toezicht van een volwassene.

CS Nedotýkejte se žádného elektrického připojení toalety.

Instalaci musí provést kvalifikovaný personál v souladu s platnými vnitrostátními předpisy.

Toto zařízení mohou používat děti ve věku od 8 let a osoby s omezenými tělesnými, smyslovými nebo duševními schopnostmi nebo s nedostatečnými zkušenostmi a znalostmi, pokud jedná pod dohledem nebo byly patřičně zaškoleny o bezpečném používání zařízení a porozuměli s tím spojeným rizikům.

Se zařízením si děti nesmí hrát.

Uživatelské čištění a údržbu zařízení nesmí provádět děti bez dohledu dospělé osoby.

LT Negalima reguliuoti jokių unitazo elektros jungčių.

Montavimą turi atlikti kvalifikuoti darbuotojai pagal galiojančias nacionalines taisykles.

Šį įrenginį gali naudoti vaikai nuo 8 metų ir žmonės su fizine, jutimine arba psichine negalia arba kuriems trūksta patirties ir žinių, jei jie tai daro prižiūrimi arba buvo apmokyti, kaip saugiai naudoti įrenginį, ir supranta galimus pavojus.

Vaikai neturi žaisti su įrenginiu.

Įrenginio neturi valyti ir prižiūrėti vaikai be suaugusiųjų priežiūros.

PL Nie należy przerabiać żadnych połączeń elektrycznych miski WC.

Instalację powinien przeprowadzić wykwalifikowany personel zgodnie z obowiązującymi przepisami krajowymi.

Urządzenie to może być używane przez dzieci od 8 roku życia oraz osoby o ograniczonej sprawności fizycznej, sensorycznej lub umysłowej, bądź też nieposiadające odpowiedniego doświadczenia i wiedzy, pod warunkiem jednak, że korzystanie z niego odbywa się pod nadzorem lub wcześniej zostały im udzielone wskazówki dotyczące jego bezpiecznej obsługi i są one świadome potencjalnych zagrożeń.

Dzieci nie powinny bawić się urządzeniem.

Niedopuszczalne jest, aby dzieci wykonywały bez nadzoru osoby dorosłej jakiejkolwiek czynności w ramach czyszczenia urządzenia i jego konserwacji przeprowadzanej przez użytkownika.

HU A mellékhelyiség elektromos csatlakozásait tilos átalakítani.

A szerelés csak szakember végezheti a vonatkozó országos előírások betartása mellett.

A készüléket 8 év fölötti gyermekek, testi, érzékszervi vagy mentális fogyatékkal élők és tapasztalattal nem rendelkező személyek kizárólag felügyelet mellett, illetve a készülék biztonságos használatával kapcsolatos megfelelő képzést követően, a kapcsolódó veszélyek ismeretében kezelhetik.

Gyermekek a készülékkel nem játszhatnak.

Gyermekek a készülék tisztítását és karbantartását kizárólag felnőtt felügyelete mellett végezhetik.

RU Не разрешается производить манипуляции с каким-либо электрическим соединением унитаза.

Установка должна производиться квалифицированным персоналом в соответствии с действующими в стране нормативными положениями.

Этим прибором могут пользоваться дети в возрасте от 8 лет и старше и лица со сниженными физическими или умственными способностями или дефектами органов чувств, а также при отсутствии опыта или знаний только при наличии надзора за ними или получении ими соответствующей информации касательно безопасного использования прибора и при понимании связанных с этим видами опасности.

Не допускаются игры детей с прибором.

Чистка и уход за прибором со стороны пользователей не должны осуществляться детьми без надзора за ними взрослого.

BG Никая от електрическите връзки на тоалетната чиния не трябва да се манипулира.

Инсталацията трябва да бъде извършена от квалифициран персонал, съгласно действащите държавни норми.

Този апарат може да бъде използван от деца над 8 години и лица във физическо, сетивно или умствено неравнопосно състояние, или от такива без опит и необходимите знания, ако го правят под наблюдение или са преминали съответния образователен курс, относно ползването на апарата по безопасен начин и разбират опасностите, които крие това ползване.

Деца не трябва да си играят с апарата.

Почистването и поддръжката на апарата от потребителя не трябва да се осъществява от деца без наблюдението от възрастен.

Почистването и поддръжката на апарата от потребителя не трябва да се осъществява от деца без наблюдението от възрастен.

Sicherheitsbestimmungen
Consignes de sécurité
Disposizioni di sicurezza
Safety instructions
Disposiciones de seguridad
Veiligheidsvoorschriften

Bezpečnostní předpisy
Saugos nuostatos
Zasady bezpieczeŃstwa
Biztonsági elírások
Указания по безопасности
Правила за безопасност

Sikkerhedsbestemmelser
Sikkerhedsfreskrifter
Sikkerhedsbestemmelser
Turvamääräykset
Bezpečnostné predpisy
安全规定

Ohutusjuhised
Sigurnosne upute
Drošības norādījumi
Disposições de segurança
Reglementari privind siguranța
Güvenlik talimatları

Sigurnosni propisi
Varnostni predpisi

DA Toiletets elektriske tilslutninger må ikke manipuleres.

Installationen må kun udføres af uddannet personale og i overensstemmelse med gældende nationale bestemmelser.

Dette apparat kan benyttes af børn fra 8 år og af personer med begrænset kropslig, sensorisk eller mental formåen eller med manglende erfaring og manglende viden, hvis dette sker, mens de holdes under opsyn, eller hvis de har modtaget instruktion i sikker anvendelse af apparatet og forstår de dermed forbundne farer.

Børn må ikke lege med apparatet.

Rengøring og istandholdelse af apparatet fra brugerens side må ikke udføres af børn uden en voksens opsyn.

SV Toalettens elektriska anslutningar får inte manipuleras.

Installationen får endast utföras av utbildad personal och i enlighet med gällande nationella bestämmelser.

Denna enhet får användas av barn från 8 år och uppåt och personer med nedsatt fysisk, sensorisk eller mental förmåga eller brist på erfarenhet och kunskap under förutsättning att de övervakas vid användning eller har fått instruktioner om hur enheten ska användas på ett säkert sätt och förstår de risker som är förknippade med den.

Barn får inte leka med enheten.

Rengöring och underhåll av enheten som utförs av användaren får inte utföras av barn utan en vuxens överinseende.

NO Toalettets elektriske tilkoblinger må ikke manipuleres.

Installasjonen må kun utføres av opplært personale og i henhold til gjeldende nasjonale bestemmelser.

Dette apparatet kan brukes av barn fra 8 år og personer med begrensede fysiske, sensoriske eller mentale evner eller med manglende erfaring og kunnskap, hvis de handler under tilsyn eller har fått opplæring i sikker bruk av apparatet og forstår farene forbundet med det.

Barn må ikke leke med apparatet.

Barn må ikke utføre rengjøring og vedlikehold av apparatet uten tilsyn av en voksen.

FI WC:n sähköliitännöt ei saa muuttaa.

Asennuksen saa suorittaa vain koulutettu henkilöstö ja voimassa olevien kansallisten määräysten mukaisesti.

Tätä laitetta voivat käyttää 8-vuotiaat ja sitä vanhemmat lapset ja henkilöt, joilla on heikentynyt fyysinen, sensorinen tai henkinen toimintakyky tai joilla ei ole kokemusta ja tietoa, jos he toimivat valvonnassa tai ovat koulutettuja laitteen turvalliseen käyttöön ja ymmärtävät siihen liittyvät vaarat.

Lapset eivät saa leikkiä laitteella.

Lapset eivät saa suorittaa laitteen puhdistamista ja huoltamista ilman aikuisen valvontaa.

SK S elektrickými pripojeniami toalety nemanipulujte.

Inštaláciu smie vykonávať len vyškolený personál a musí sa vykonať v súlade s platnými vnútroštátnymi predpismi.

Toto zariadenie môžu používať deti od 8 rokov a osoby so zníženými telesnými, zmyslovými alebo mentálnymi schopnosťami alebo s nedostatkom skúseností a vedomostí, ak sú pod dohľadom alebo boli poučené o bezpečnom používaní zariadenia a rozumejú rizikám, ktoré z neho vyplývajú.

Deti sa nesmú so zariadením hrať.

Čistenie a údržbu zariadenia vykonávanú používateľom nesmú vykonávať deti bez dozoru dospelých osoby.

ZH 严禁擅自改动马桶的电气连接。

安装必须由经过培训的人员按照现行国家规范完成。

本器具可由 8 岁及以上儿童，以及身体、感官或认知能力受限或缺乏相关经验与知识的人士使用，但需在监护下操作，或已接受过安全使用培训且充分理解相关风险。

禁止儿童将本器具作为玩具玩耍。

用户对本器具进行清洁和维护时，不得由无人监护的儿童独自进行。

ET Tualeti elektrühendusi ei tohi muuta.

Paigaldust peab teostama koolitatud personal ja vastavalt kehtivatele riiklikele eeskirjadele.

Seda seadet võivad kasutada lapsed vanuses 8 aastat ja vanemad ning isikud, kellel on piiratud füüsilised, sensoorsed või vaimsed võimed, või kellel puuduvad kogemused ja teadmised, kui nad tegutsevad järelevalve all, või on saanud väljaõppe seadme ohutuks kasutamiseks ja mõistavad sellega kaasnevat ohte.

Lapsed ei tohi seadmega mängida.

Lapsed ei tohi seadet puhastada ega hooldada ilma täiskasvanu järelevalveta.

HR Električni priključci toaleta ne smiju se mijenjati.

Instalaciju smije provoditi samo obučeno osoblje i u skladu s važećim nacionalnim propisima.

Ovaj uređaj mogu koristiti djeca starija od 8 godina te osobe sa smanjenim tjelesnim, osjetilnim ili mentalnim sposobnostima ili s nedostatkom iskustva i znanja, ako su pod nadzorom ili su upućene u sigurno korištenje uređaja i razumiju opasnosti koje iz toga proizlaze.

Djeca se ne smiju igrati uređajem.

Čišćenje i održavanje uređaja koje provodi korisnik ne smiju obavljati djeca bez nadzora odrasle osobe.

LV Tualetes poda elektriskos pieslēgumus nedrīkst izmainīt.

Instalāciju drīkst veikt tikai apmācīts personāls saskaņā ar attiecīgajā valstī spēkā esošajiem noteikumiem.

Bērni no 8 gadu vecuma un personas ar ierobežotām fiziskām, sensorām vai garīgām spējām vai bez pietiekamas pieredzes un zināšanām šo ierīci var lietot tad, ja tās tiek uzraudzītas, ir apmācītas ierīces drošā lietošanā un saprot ar to saistītos riskus.

Bērni ar ierīci nedrīkst rotāties.

Lietotāja veicamo ierīces tīrīšanu un uzturēšanu bērni drīkst veikt tikai pieaugušas personas uzraudzībā.

PT As ligações elétricas da sanita não podem ser manipuladas.

A instalação só pode ser realizada por pessoal qualificado e em conformidade com as regulamentações nacionais aplicáveis.

Este aparelho pode ser utilizado por crianças a partir dos 8 anos de idade e por pessoas com capacidades físicas, sensoriais ou mentais reduzidas ou com falta de experiência e conhecimentos, desde que sejam vigiadas ou recebam instruções sobre a utilização segura do aparelho e compreendam os perigos envolvidos.

As crianças não podem brincar com o aparelho.

A limpeza e a manutenção do aparelho pelo utilizador não podem ser realizadas por crianças sem a vigilância de um adulto.

RO Conexiunile electrice ale toaletei nu trebuie manipulate.

Instalarea trebuie efectuată numai de către personal calificat și în conformitate cu reglementările naționale în vigoare.

Acest aparat poate fi utilizat de copiii cu vârsta de peste 8 ani și de persoane cu capacități fizice, senzoriale sau mentale limitate sau cu lipsă de experiență și cunoștințe, dacă sunt supravegheați sau au fost instruiți cu privire la utilizarea în siguranță a aparatului și înțeleg pericolele aferente.

Copiii nu trebuie să se joace cu aparatul.

Curățarea și întreținerea aparatului de către utilizator nu trebuie efectuată de către copiii fără supravegherea unui adult.

TR Tuvaletin elektrik bağlantıları değiştirilmemelidir.

Kurulum, yalnızca eğitimli personel tarafından ve geçerli ulusal düzenlemelere uygun olarak yapılmalıdır.

Bu cihaz, 8 yaşından büyük çocuklar ve fiziksel, duyuusal veya zihinsel yetenekleri kısıtlı kişiler veya deneyim ve bilgi eksikliği olan kişiler tarafından, gözetim altında hareket ettikleri veya cihazın güvenli kullanımını konusunda eğitim aldıkları ve bununla ilgili tehlikeleri anladıkları takdirde kullanılabilir.

Çocukların cihaz ile oynamaları yasaktır.

Cihazın temizliği ve bakımı, yetişkin gözetimi olmadan çocuklar tarafından yapılmamalıdır.

SR Električni priključci toaleta ne smeju se menjati niti na bilo koji način modifikovati.

Instalaciju sme da obavlja isključivo obučeno osoblje i to u skladu sa važećim nacionalnim propisima.

Ovaj uređaj mogu koristiti deca uzrasta od 8 godina i starija, kao i osobe sa smanjenim fizičkim, senzornim ili mentalnim sposobnostima, odnosno bez odgovarajućeg iskustva i znanja, pod uslovom da su pod nadzorom ili da su upućene u bezbednu upotrebu uređaja i da razumeju opasnosti koje iz nje mogu proisteci.

Deca se ne smeju igrati uređajem.

Korisničko čišćenje i održavanje uređaja ne smeju obavljati deca bez nadzora odrasle osobe.

SL Električnih priključkov stranišča ni dovoljeno spreminjati ali vanje posegati.

Namestitev sme izvajati izključno usposobljeno osebe in mora biti izvedena v skladu z veljavnimi nacionalnimi predpisi.

To napravo lahko uporabljajo otroci, stari 8 let in več, ter osebe z omejenimi telesnimi, senzoričnimi ali duševnimi sposobnostmi ali s pomanjkanjem izkušenj in znanja, če so pod nadzorom ali so bile poučene o varni uporabi naprave ter razumejo s tem povezana tveganja.

Otroci se z napravo ne smejo igrati.

Otroci ne smejo brez nadzora odrasle osebe izvajati čiščenja in vzdrževanja naprave, ki ju sme izvajati uporabnik.

Lieferumfang
 Contenu du colis
 Distinta dei pezzi
 Parts list
 Alcance del suministro

Toebehoren
 Rozsah dodávky
 Dalių sąrašas
 Zakres dostawy
 Szállítási terjedelem

Комплектация
 Списък на детайлите
 Leveringsomfang
 Leveransomfang
 Leveranseomfang

Toimituskokonaisuus
 Obsah dodávky
 供货范围
 Osade nimekiri
 Popis dijelova

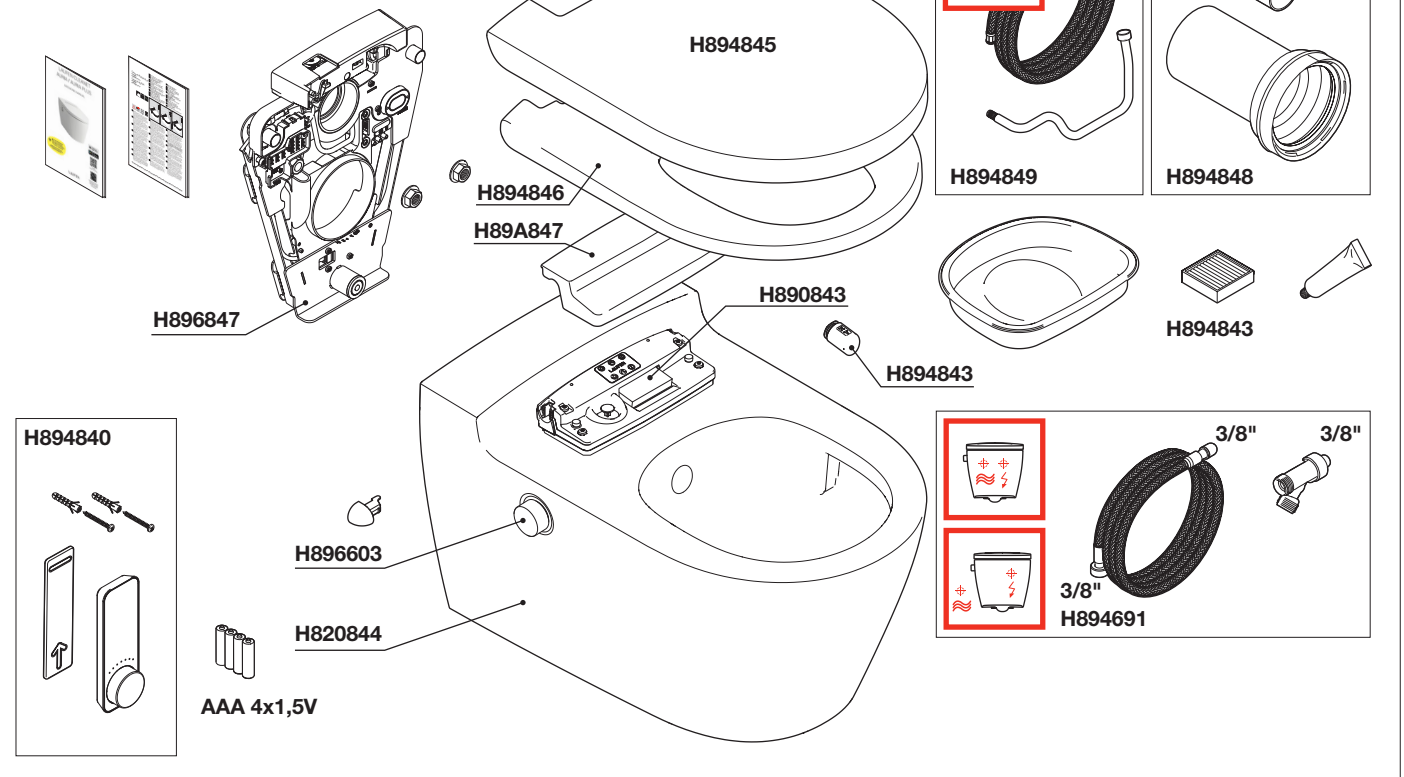
Daļu saraksts
 Lista de peças
 Volumul livrării
 Parça listesi
 Lista delova

Seznam delov

Cleanet AURIA Plus

H820841

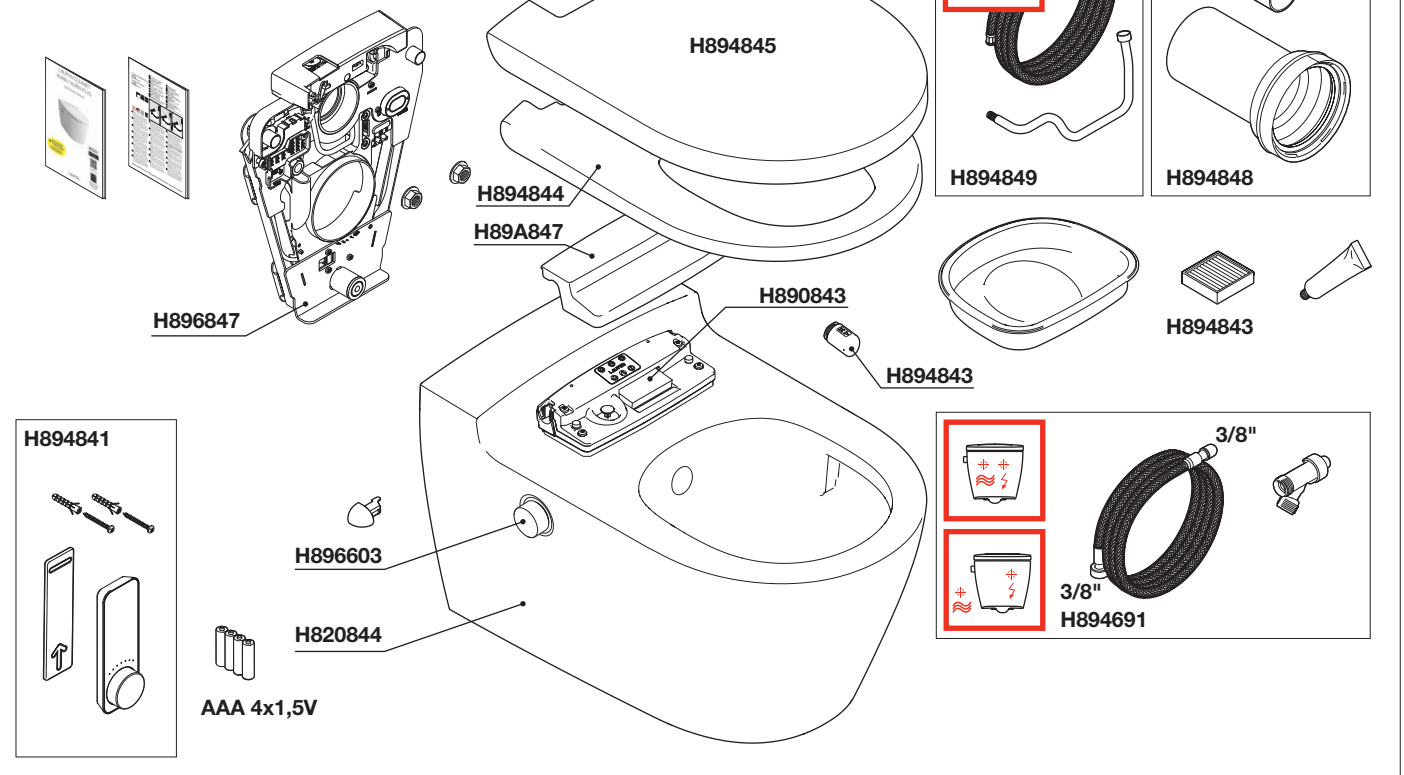
H820841xxx717



Cleanet AURIA

H820842

H820842xxx717



Dimensionen
Dimensions
Dimensioni
Dimensions
Dimensiones

Afmetingen
Rozměry
Matmenys
Wymiary
Mérétek

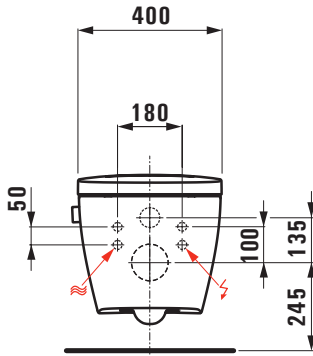
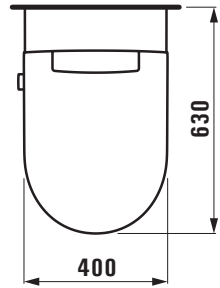
Размеры
Размери
Paksalve
Sâpa
Grønnsâpe

Suopa
Rozmery
规格
Mõõtmed
Dimenzije

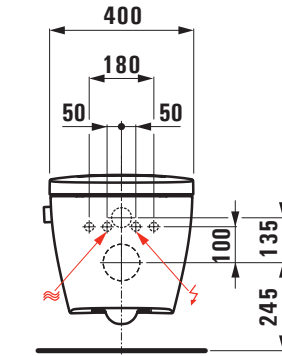
Izmēri
Dimensões
Masā
Boyutlar
Dimenzije

Dimenzije

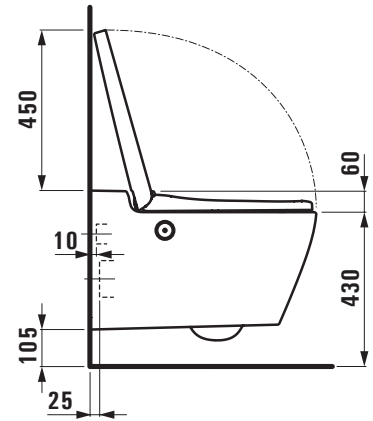
H820841, H820842



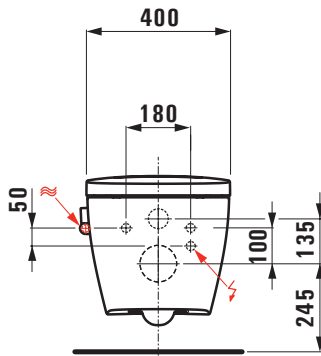
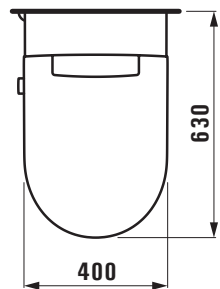
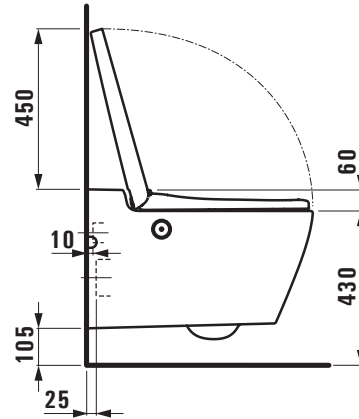
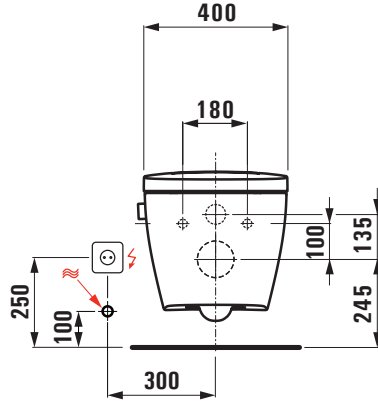
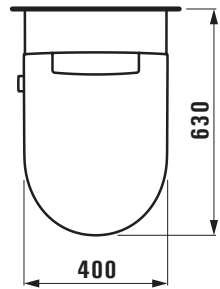
* Connection with Laufen installation system INEOLINK



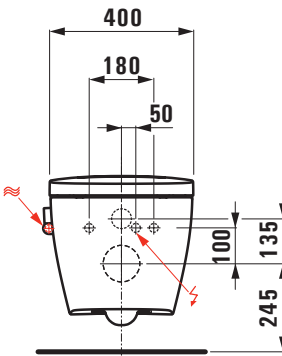
** Connection with commercially available installation systems



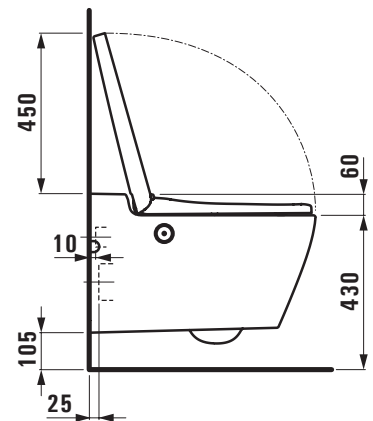
H820841xxx717, H820842xxx717



* Connection with Laufen installation system INEOLINK



** Connection with commercially available installation systems



* Anschlüsse mit LAUFEN Installationssystem INEOLINK
Raccordement avec système d'installation LAUFEN INEOLINK
Connessione con il sistema di installazione in esecuzione INEOLINK
Conexiones con el sistema de instalación LAUFEN INEOLINK
Anslutningar med LAUFEN installationssystem INEOLINK
Propojeni s instalačným systémom LAUFEN INEOLINK
Jungtys su LAUFEN montavimo sistema INEOLINK
Złącza z systemem instalacyjnym INEOLINK firmy LAUFEN
Csatlakozások a LAUFEN INEOLINK szerelőrendszerével
Подключения при использовании инсталляционной системы LAUFEN INEOLINK
Връзки с инсталляционната система LAUFEN INEOLINK
Tilslutninger med LAUFEN-installationssystemet INEOLINK
Anslutningar med LAUFEN INEOLINK installationssystem
Tilkoblinger med LAUFEN installationssystem INEOLINK

Litännät, joissa LAUFEN INEOLINK -asennusjärjestelmä
Pripojenia s instalačným systémom LAUFEN INEOLINK
连接 LAUFEN 安装系统 INEOLINK
Ühendused LAUFEN-i paigaldussüsteemiga INEOLINK
Priključci s instalacijskim sustavom LAUFEN INEOLINK
Pieslēgumi ar LAUFEN instalācijas sistēmu INEOLINK
Conexiuni cu sistemul de instalare LAUFEN INEOLINK
Ligações com o sistema de instalação LAUFEN INEOLINK
LAUFEN INEOLINK montaj sistemi ile bağıntılar
Priključci za LAUFEN sistem za instalaciju INEOLINK
Povezave z namestitvenim sistemom LAUFEN INEOLINK

** Anschlüsse mit handelsüblichen Installationssystemen
Raccordement avec les systèmes d'installation se trouvant dans le commerce
Collegamento con il commercio sistemi di installazione disponibili
Conexiones con sistemas de instalación comerciales
Anslutningar met in de handel verkrijgbare installationssystemen
Propojeni s komerčnē dostupnīmi instalačnými systēmy
Jungtys su komercinėmis montavimo sistemomis
Złącza ze standardowymi systemami instalacyjnymi
Csatlakozások kereskedelmi forgalomban kapható szerelőrendszerekkel
Подключения при использовании другой стандартной инсталляционной системы
Връзки със стандартни инсталляционни системи
Tilslutninger med gængse installationssystemer

Anslutningar med vanliga installationssystem
Tilkoblinger med vanlige installationssystemer
Litännät, joissa tavonmaiset asennusjärjestelmät
Pripojenia s bežne dostupnīmi instalačnými systēmy
连接商业通用的安装系统
Ühendused müügiolavete paigaldussüsteemidega
Priključci s komercijalno dostupnim instalacijskim sustavima
Pieslēgumi ar standarta instalācijas sistēmām
Conexiuni cu sisteme de instalare standard
Ligações com sistemas de instalação convencionais
Standart montaj sistemleri ile bağıntılar
Priključci za komercijalno dostupne sisteme za instalaciju
Povezave z standardnimi sistemi za namestitvev

Dimensionen
Dimensions
Dimensioni
Dimensions
Dimensiones

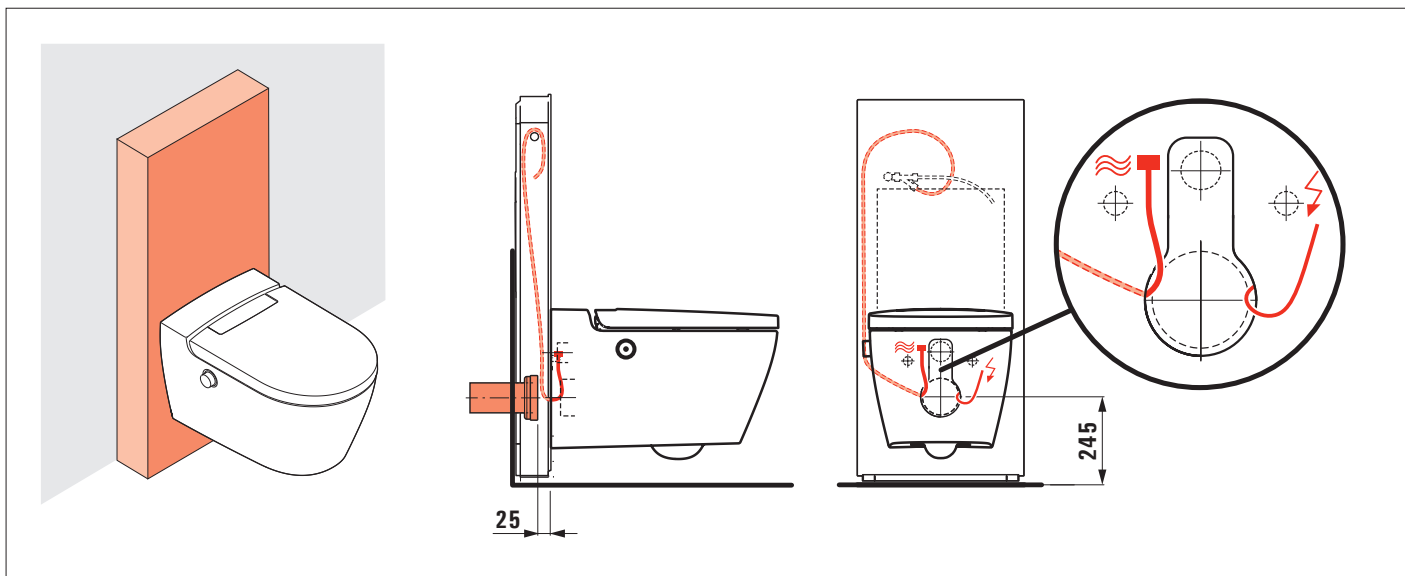
Afmetingen
Rozměry
Matmenys
Wymiary
Méretek

Размеры
Размери
Paksalve
Sâpa
Grønnsåpe

Suopa
Rozmery
规格
Mõõtmed
Dimenzije

Izmēri
Dimensões
Masă
Boyutlar
Dimenzije

Dimenzije



Montageablauf
Exécution du montage
Esecuzione del montaggio
Assembly procedure
Proceso de montaje

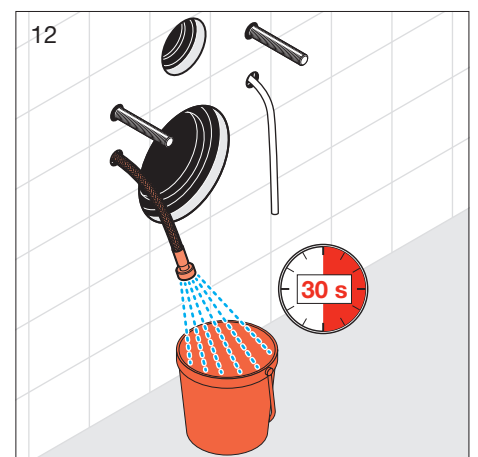
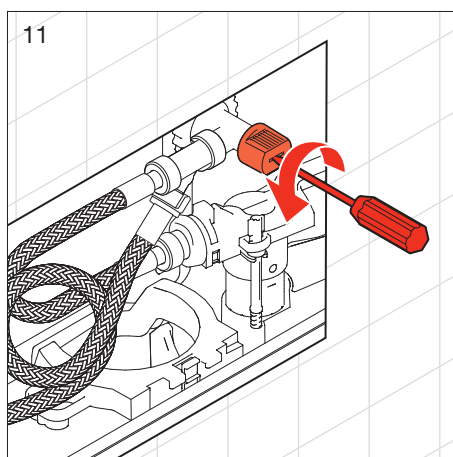
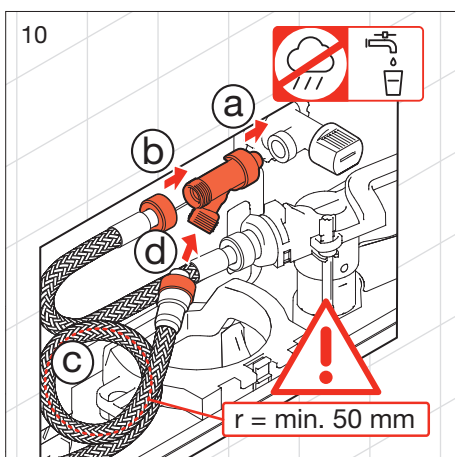
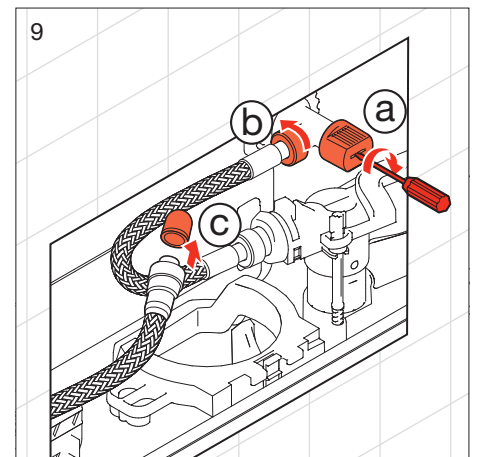
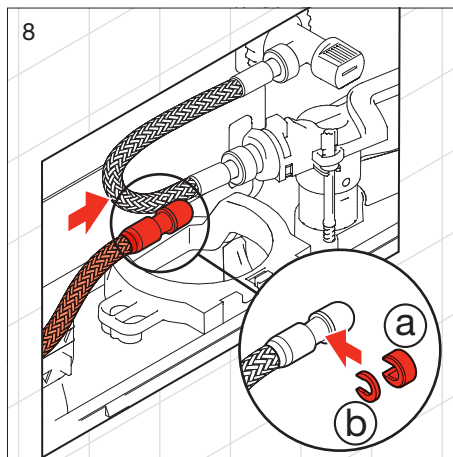
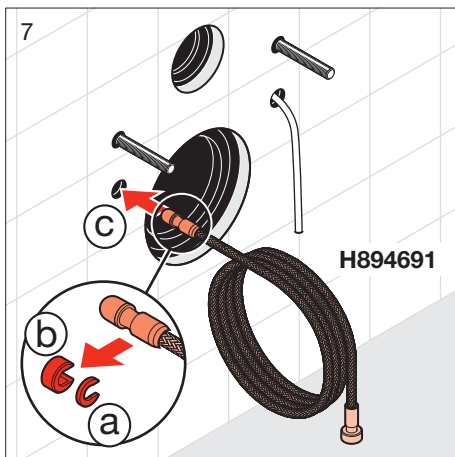
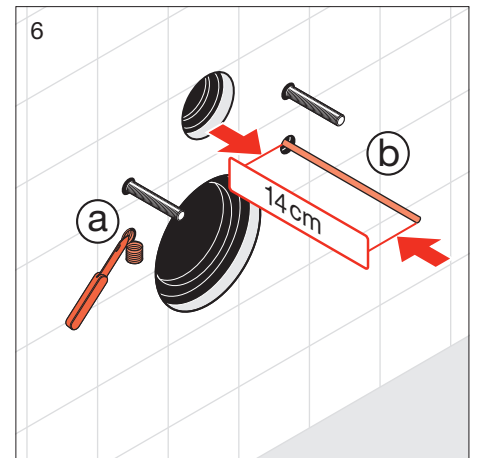
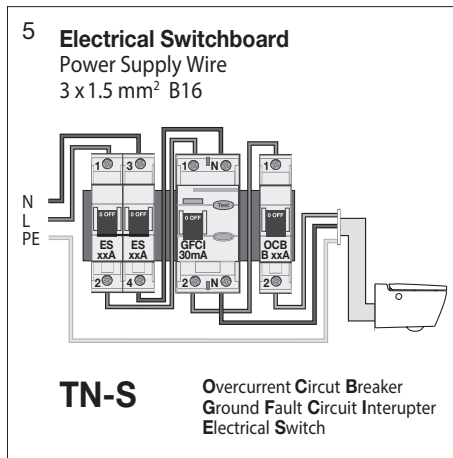
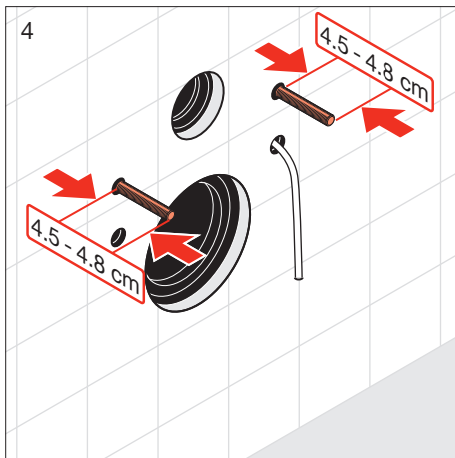
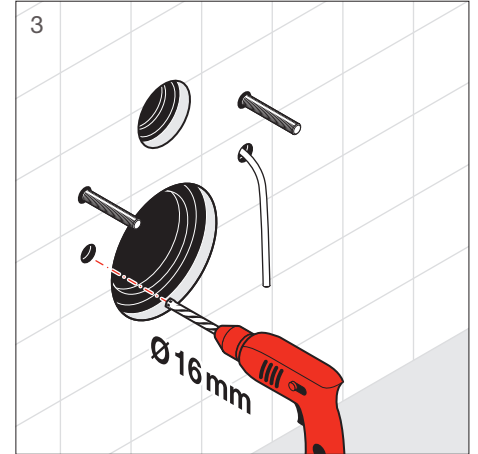
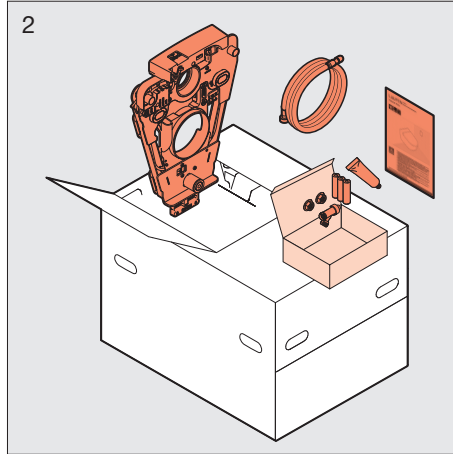
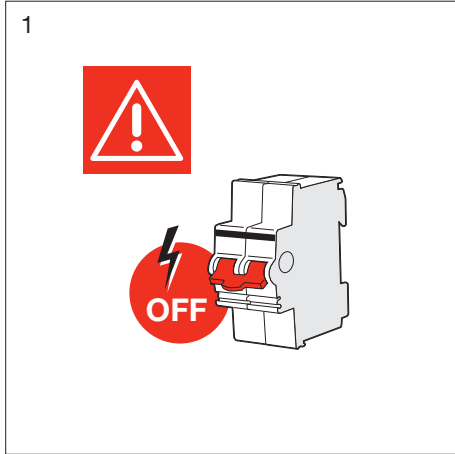
Montageverloop
Průběh montáže
Montavimo tvarka
Odplyw montażowy
A szerelés menete

Последовательность монтажа
Протичане на монтажа
Monteringstrin
Monteringsprocedur
Monteringsbeskrivelse

Asennuksen
Montáž
裝設程序
Kokkumonteerimine
Postupak montaže

Montāžas procedūra
Proceso de montagem
Defășurarea montajului
Montaj prosedürü
Uputstvo za montažu

Navodila za montažo



Montageablauf
Exécution du montage
Esecuzione del montaggio
Assembly procedure
Proceso de montaje

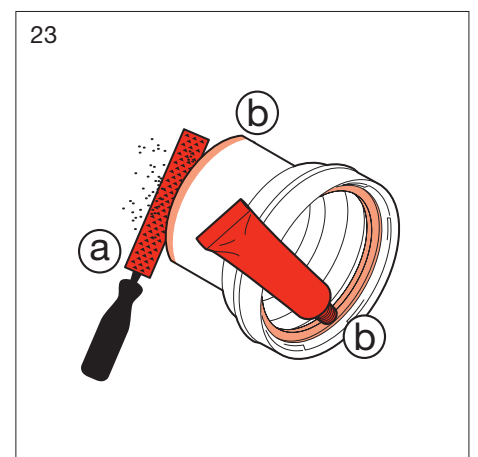
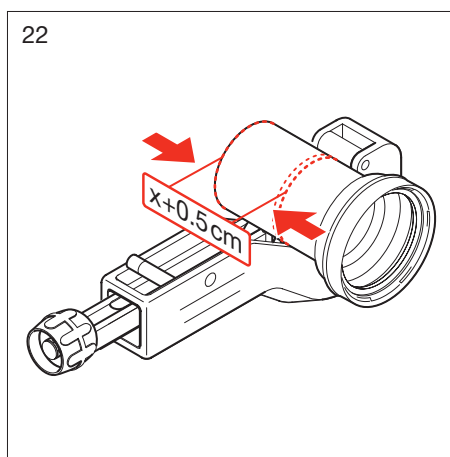
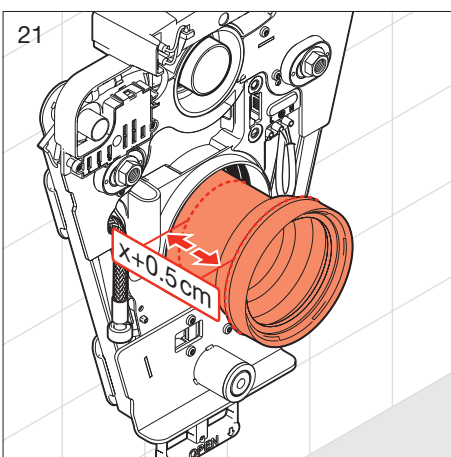
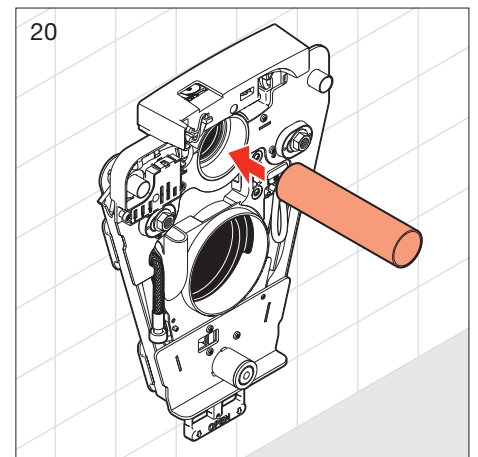
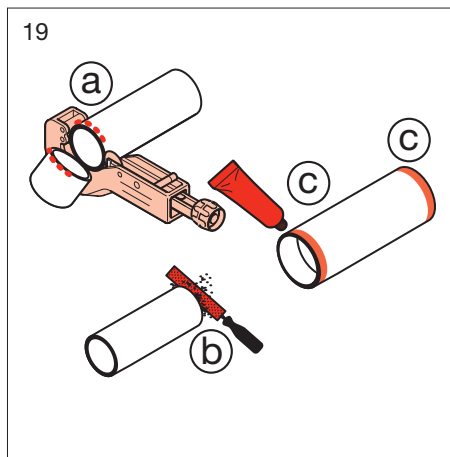
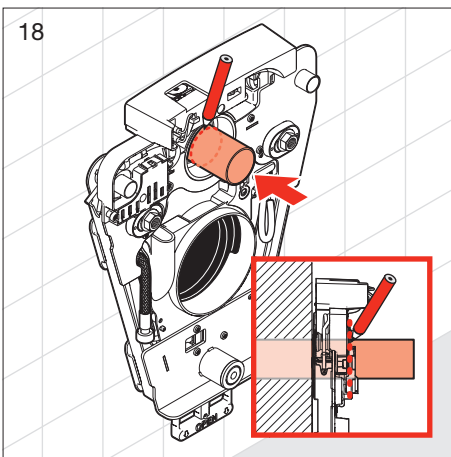
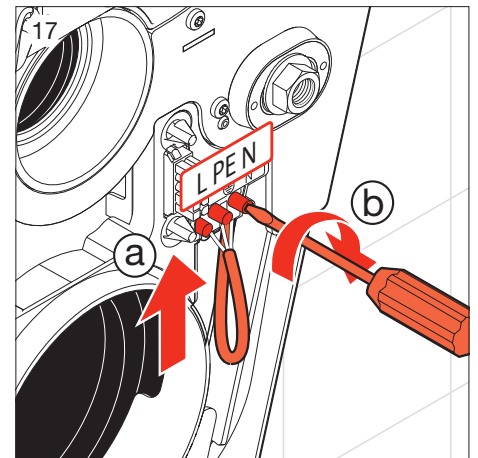
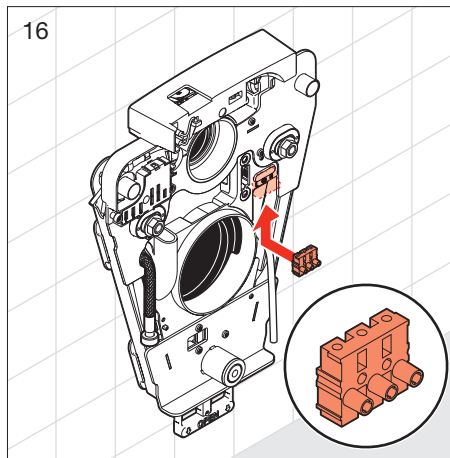
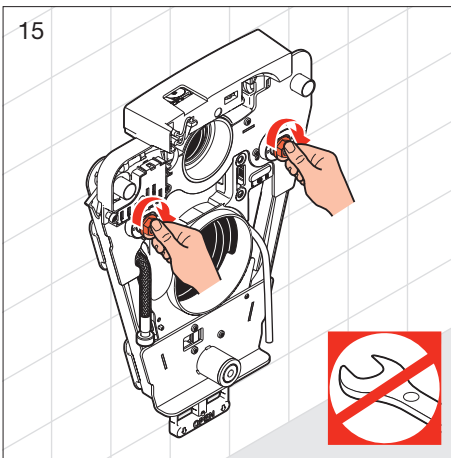
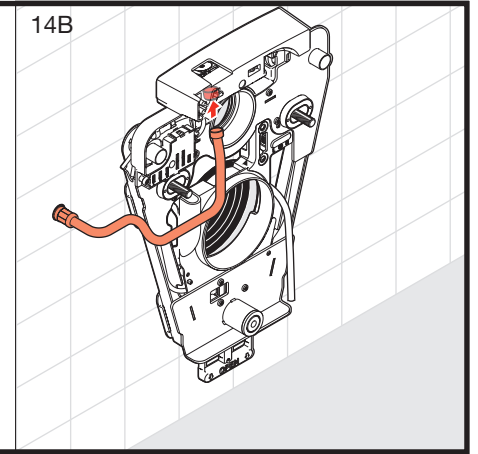
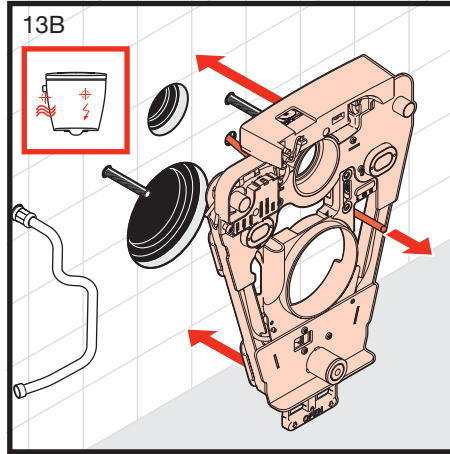
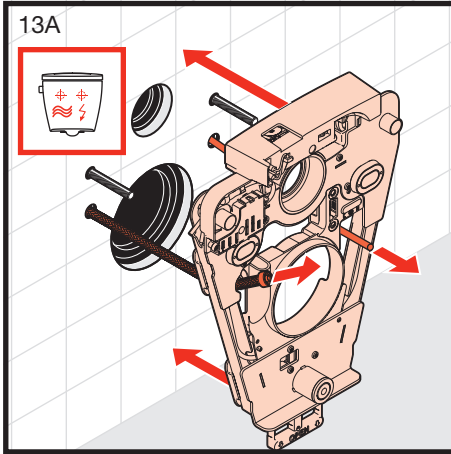
Montageverloop
Průběh montáže
Montavimo tvarka
Odpyw montażowy
A szerelés menete

Последовательность монтажа
Протичане на монтажа
Monteringstrin
Monteringsprocedur
Monteringsbeskrivelse

Asennuksen
Montáž
裝配程序
Kokkumonteerimine
Postupak montaže

Montāžas procedūra
Proceso de montagem
Desfășurarea montajului
Montaj prosedürü
Uputstvo za montažu

Navodila za montažo



Montageablauf
Exécution du montage
Esecuzione del montaggio
Assembly procedure
Proceso de montaje

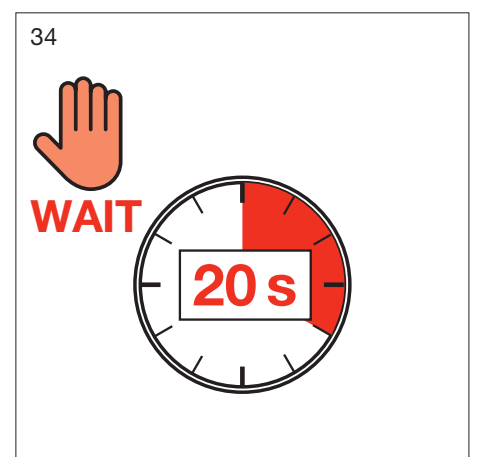
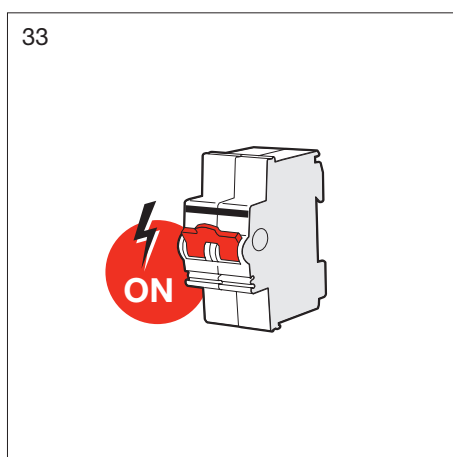
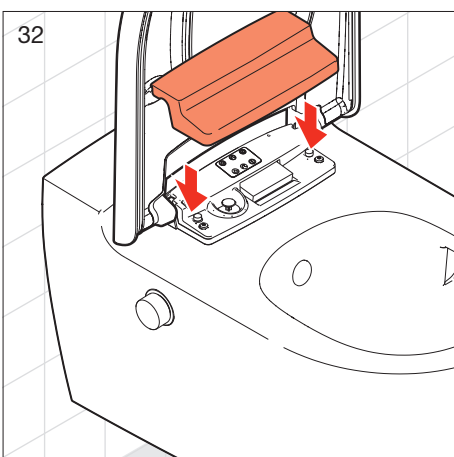
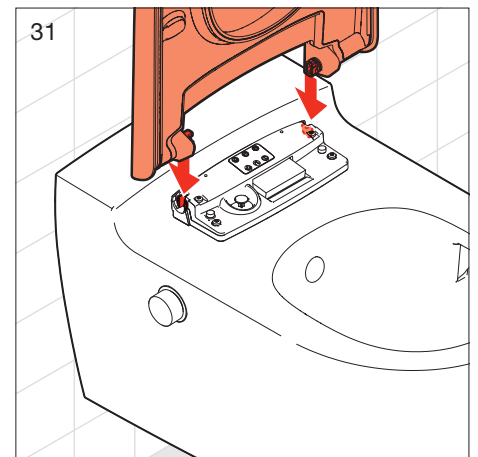
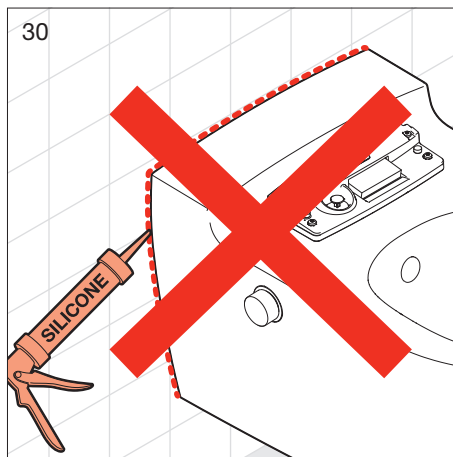
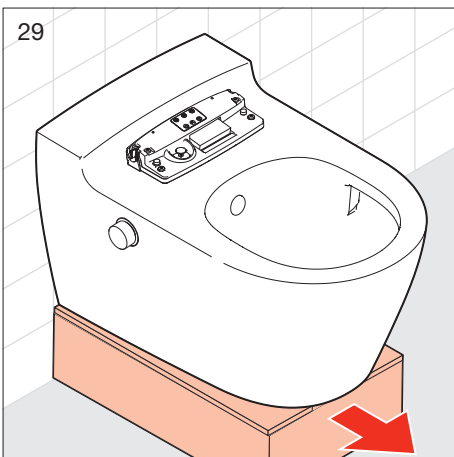
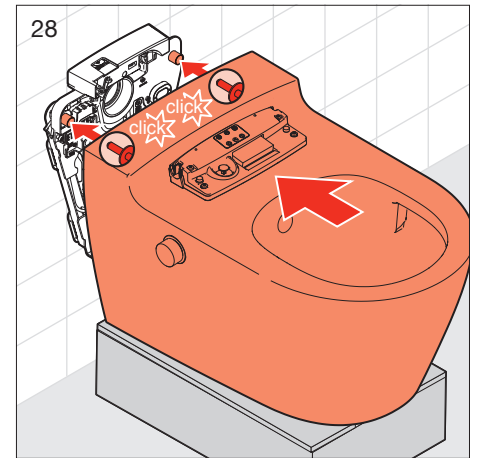
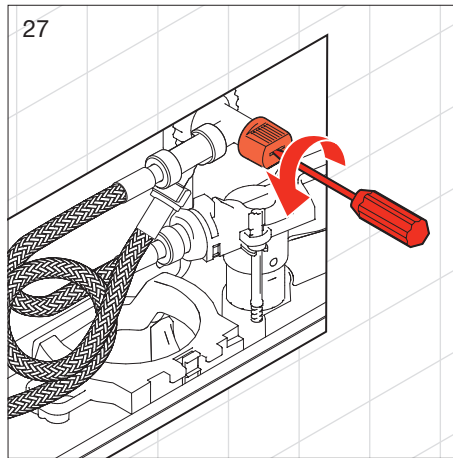
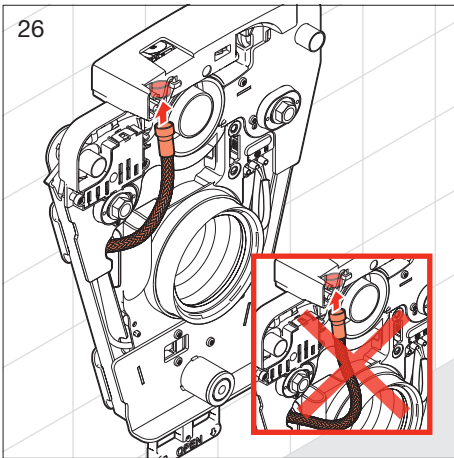
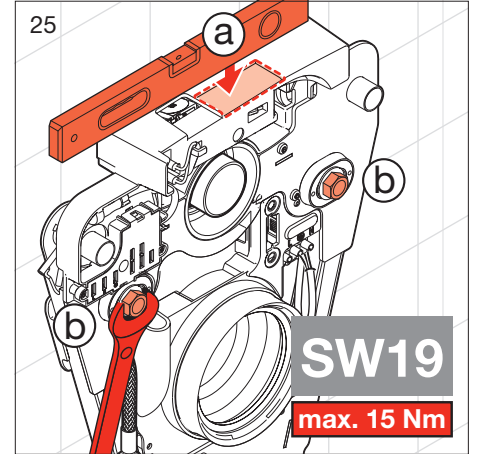
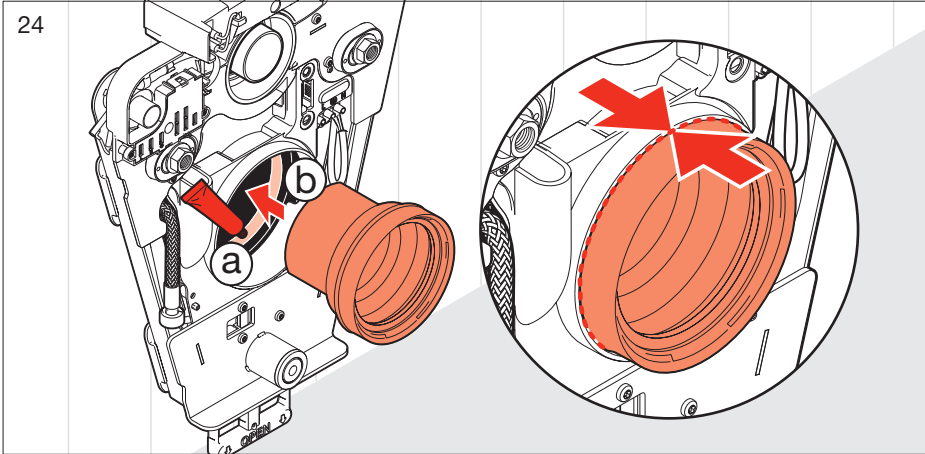
Montageverloop
Průběh montáže
Montavimo tvarka
Odpyw montażowy
A szerelés menete

Последовательность монтажа
Протичане на монтажа
Monteringstrin
Monteringsprocedur
Monteringsbeskrivelse

Asennuksen
Montáž
裝配程序
Kokkumonteerimine
Postupak montaže

Montāžas procedūra
Proceso de montagem
Desfășurarea montajului
Montaj prosedürü
Uputstvo za montažu

Navodila za montažo



Montageablauf
Exécution du montage
Esecuzione del montaggio
Assembly procedure
Proceso de montaje

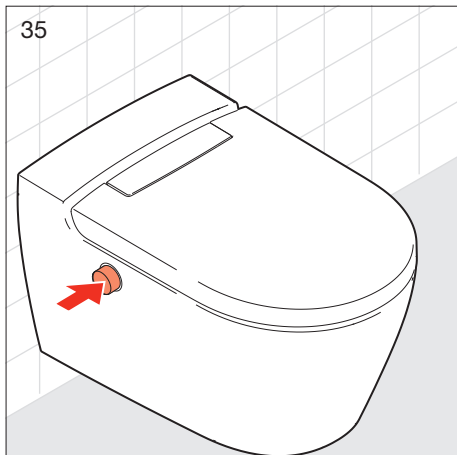
Montageverloop
Průběh montáže
Montavimo tvarka
Odpływ montażowy
A szerelés menete

Последовательность монтажа
Протичане на монтажа
Monteringstrin
Monteringsprocedur
Monteringsbeskrivelse

Asennuksen
Montáž
裝配程序
Kokkumonteerimine
Postupak montaže

Montāžas procedūra
Processo de montagem
Desfășurarea montajului
Montaj prosedürü
Uputstvo za montažu

Navodila za
montažo



Montageablauf
Exécution du montage
Esecuzione del montaggio
Assembly procedure
Proceso de montaje

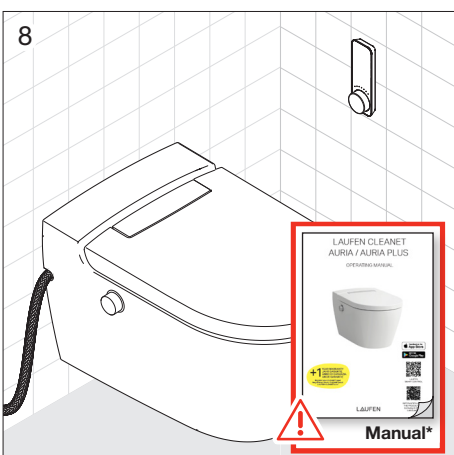
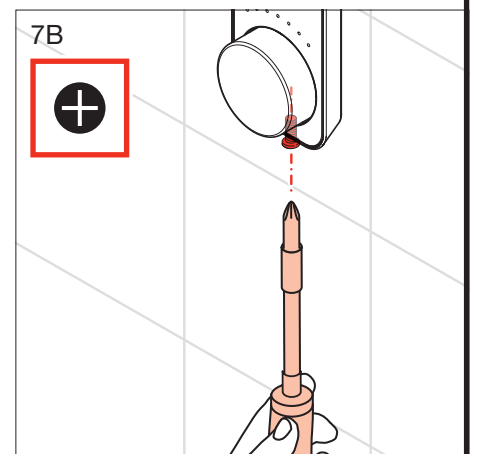
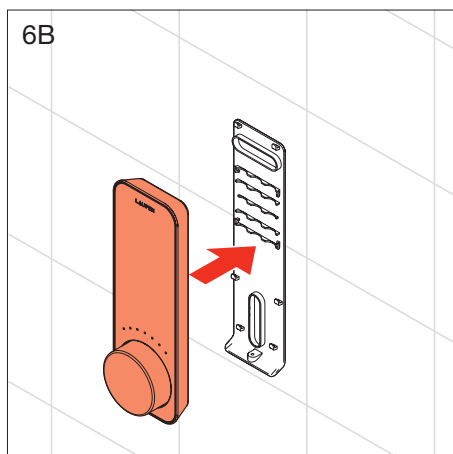
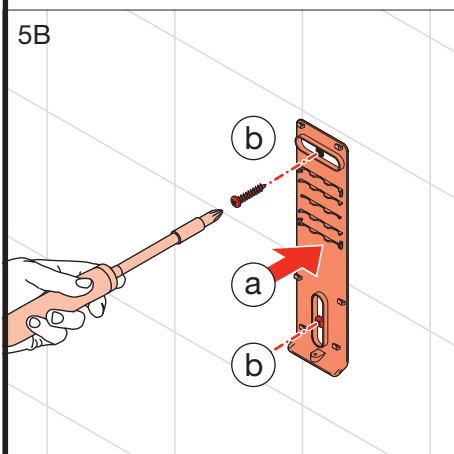
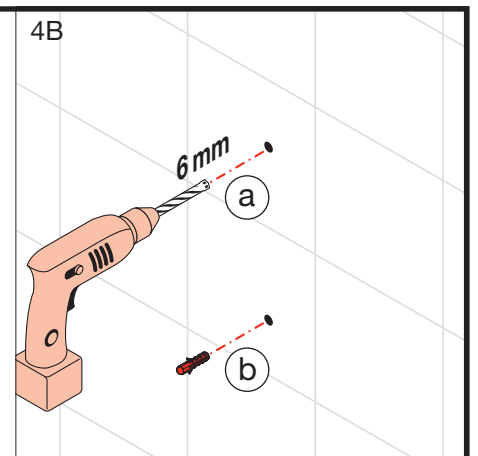
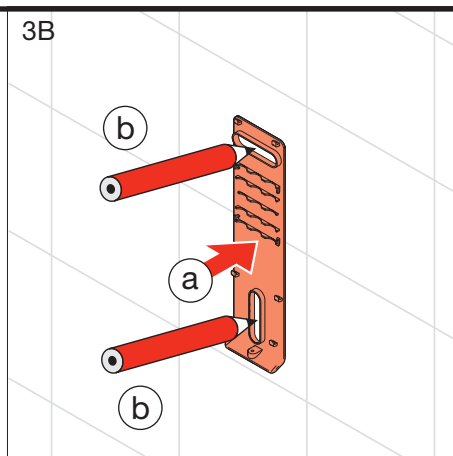
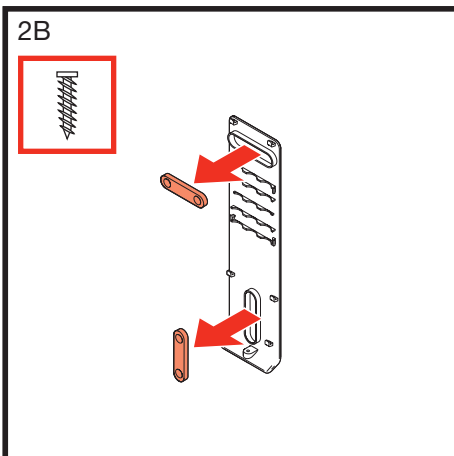
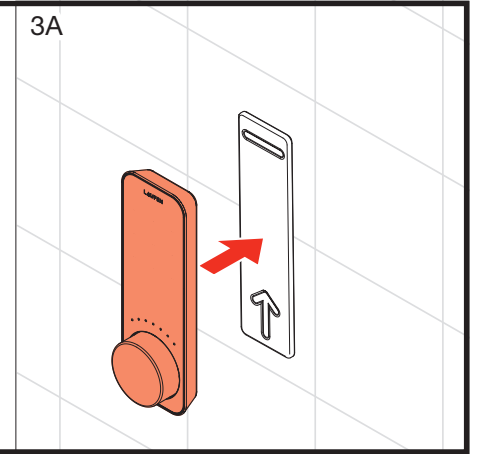
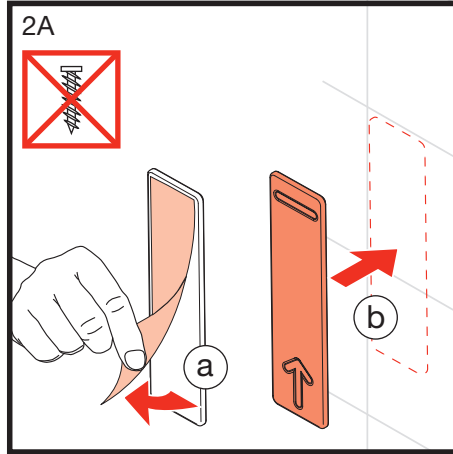
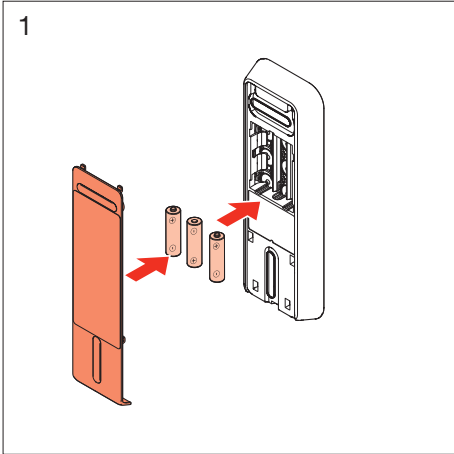
Montageverloop
Průběh montáže
Montavimo tvarka
Odpyw montażowy
A szerelés menete

Последовательность монтажа
Протичане на монтажа
Monteringstrin
Monteringsprocedur
Monteringsbeskrivelse

Asennuksen
Montáž
裝配程序
Kokkumonteerimine
Postupak montaže

Montāžas procedūra
Proceso de montagem
Desfășurarea montajului
Montaj prosedūri
Uputstvo za montažu

Navodila za montažo



* Anleitung
Instruction
Istruzioni
Manual
Instrucții
Návod
Instrukcija
Instrukcija: Pilot
Útmutató
Руководство
Инструкция
Vejlledning
Anvisningar
Veiledning
Ohje
Návod
说明书

Juhend
Upute
Instrukcija
Instrucțiuni
Instruções
Talimat
Uputstvo
Navodila

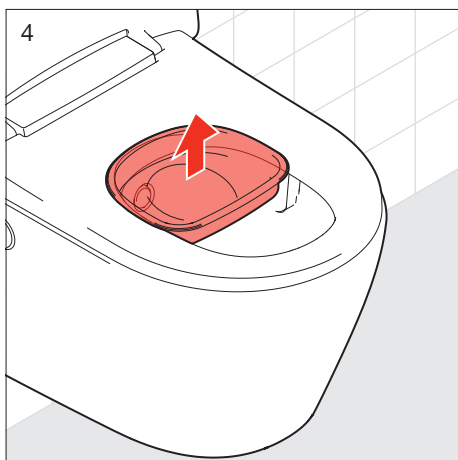
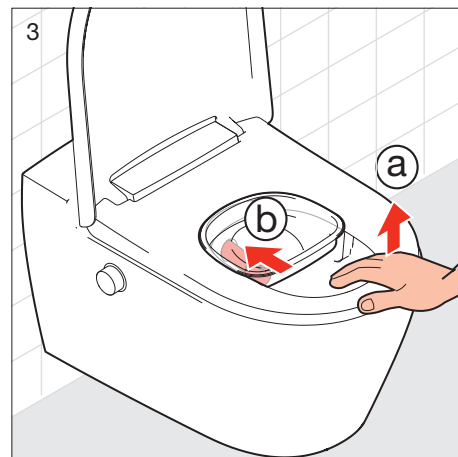
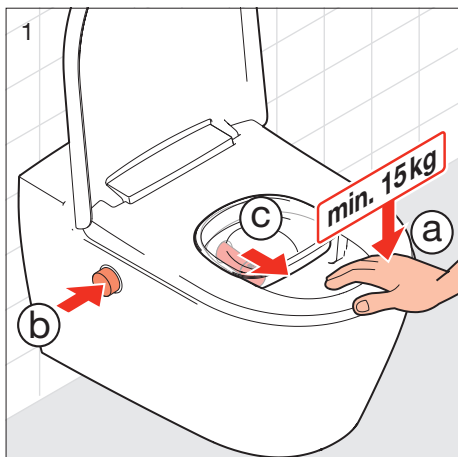
Funktionskontrolle
Contrôle de fonctionnement
Controllo del funzionamento
Function check
Control de funcionamiento

Functionele controle
Kontrola funkce
Veikimo kontrolė
Kontrola działania
Működésellenőrzés

Проверка работоспособности
Контрол на функциите
Funktionskontrol
功能检查
Funktionskontroll
Funksjonskontroller

Toimintatarkastus
Kontrola funkcii
功能检查
Funktionsaalsuskontroll
Provjera funkcija

Verificação do funcionamento
Funkciju pārbaude
išlev kontrolū
Kontrola funkčnosti



DE Das Dusch-WC ist nun betriebsbereit und kann dem Endkunden übergeben werden.

FR Le WC douche est désormais prêt à fonctionner et peut être remis au client final.

IT Il WC con doccia è pronto per l'uso e può ora essere consegnato al cliente.

EN The shower toilet is ready to use and can now be handed over to the end client.

ES El inodoro bidé está listo para usar y puede entregarse al cliente final.

NL Het douchetoilet is gereed voor gebruik en kan nu worden overgedragen aan de eindgebruiker.

CS Klozet se sprškou je nyní připraven k provozu můžete jej předat koncovému zákazníkovi.

LT Unitazas su dušeliu jau paruoštas naudoti ir gali būti perduotas galutiniam naudotojui.

PL Miska WC z funkcją bidetu jest teraz gotowa do użytku i może być przekazana klientowi końcowemu.

HU A bidés WC üzemképes, és átadható a végfelhasználó számára.

RU Теперь унитаз с душем готов к использованию и его можно передать конечному клиенту.

BG Душ тоалетната е готова за ползване и вече може да бъде предадена на крайния клиент.

DA Douchetoiletet er klart til brug og kan nu overdrages til slutkunden.

SV Duschoaletten är klar att användas och kan nu överlämnas till slutkunden.

NO Dusjtoalettet er klart til bruk og kan nå overlates til sluttkunden.

FI Suihku-WC on valmis käyttöön ja voidaan nyt luovuttaa loppuasiakkaalle.

SK Klozet so sprškou je pripravený na použitie a teraz je možné ho odovzdať konečnému klientovi.

ZH 智能座厕已可以使用，现在可以移交给最终客户。

ET Bideega WC-pott on kasutusvalmis ja selle saab nüüd kliendile üle anda.

HR Školjka tuš spremna je za uporabu i sada može biti predana krajnjem korisniku.

LV Tualetes pods ar bidē funkciju ir gatavs lietošanai un tagad to var nodot lietošanai gala klientam.

RO Toaleta de duș este gata de utilizare și poate fi acum predată clientului final.

PT A sanita duche está pronta a ser utilizada e pode agora ser entregue ao cliente final.

TR Duşlu klozet kullanıma hazırdır ve artık son kullanıcıya teslim edilebilir.

SR Tuš WC je spremna za upotrebu i može biti prodana krajnjem klijentu.

SL WC-školjka s tušem je pripravljena za uporabo in jo je mogoče zdaj predati končni stranki.



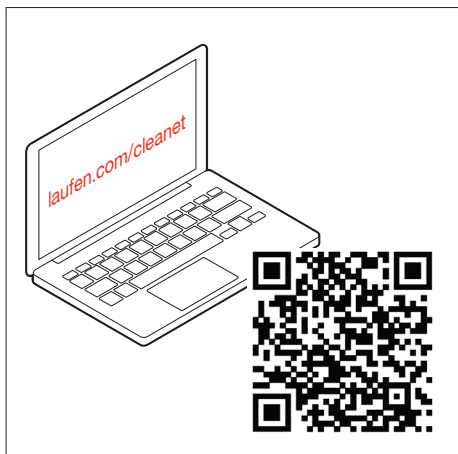
Gerät registrieren
Enregistrer l'appareil
Registrare apparecchio
Register device
Registrar el aparato

Apparaat registreren
Zaregistrovat zařízení
Įrenginio registravimas
Zarejestruj urządzenie
Regisztrálja a készüléket

Зарегистрировать устройство
Регистрируйте уредо
Registrer apparat
Registrera enheten
Registrer apparat

Rekisteröi laite
Zaregistrujte zariadenie
注册设备
Seadme registreerimine
Registrirajte uređaj

Reģistrējiet iekārtu
Înregistrarea aparatului
Registrar o dispositivo
Cihazın kaydını yapın
Registrujte proizvod
Registrirajte napravo



Service
Service
Servicio
Service
Service
Servicio

Service
Servis
Aptarnavimas
Serwis
Karbantartás

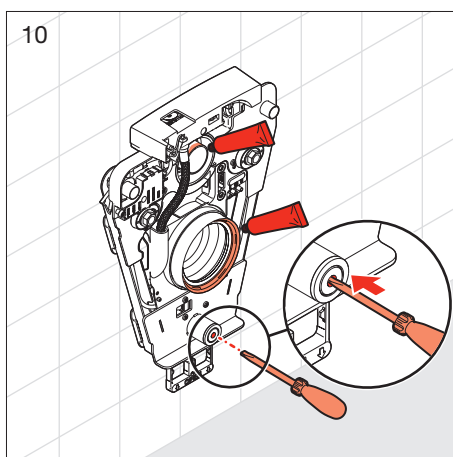
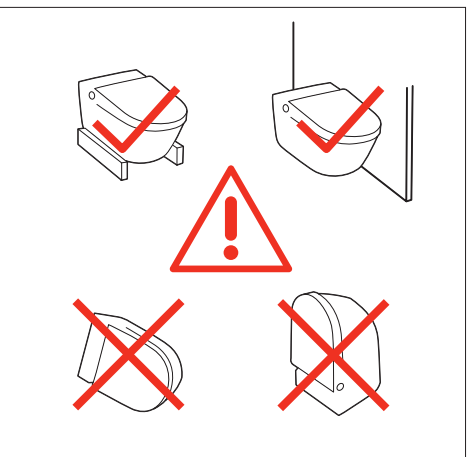
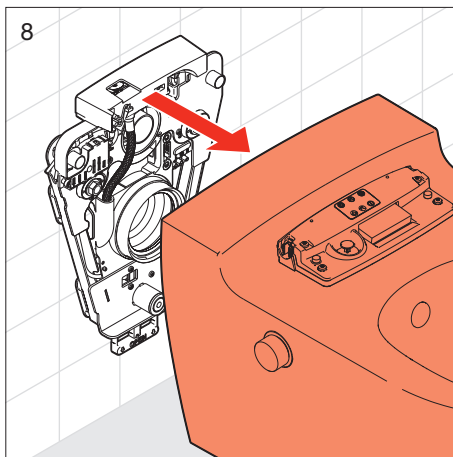
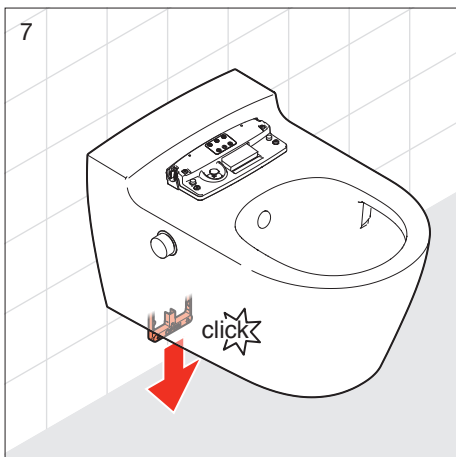
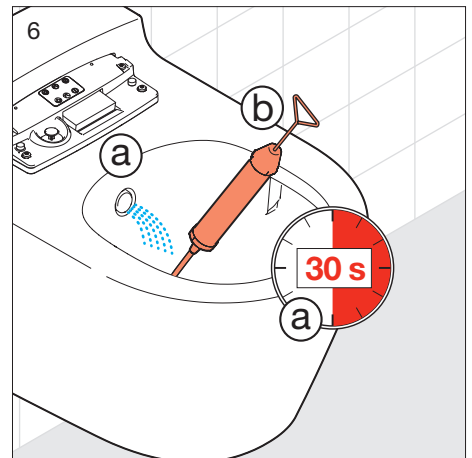
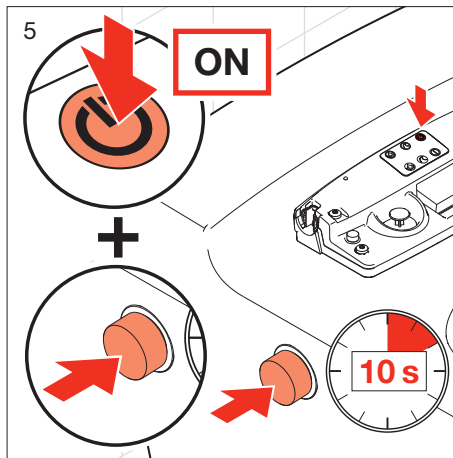
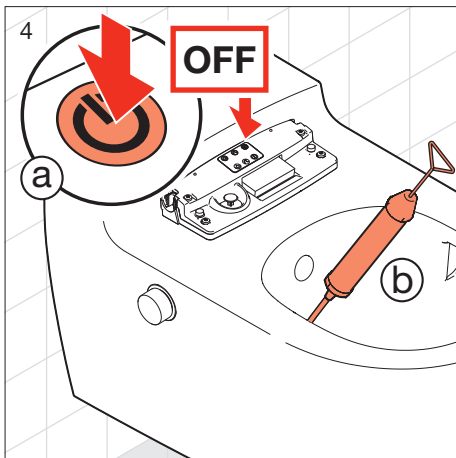
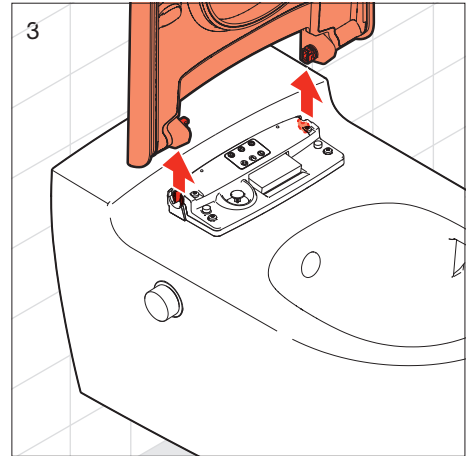
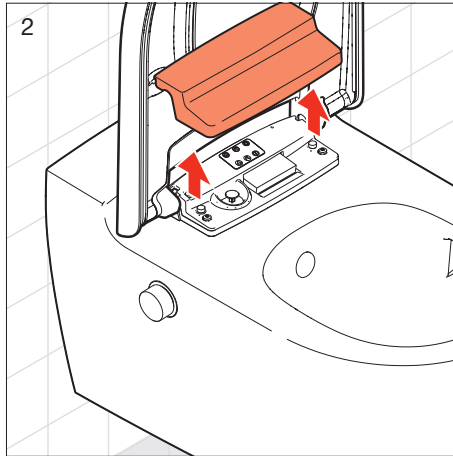
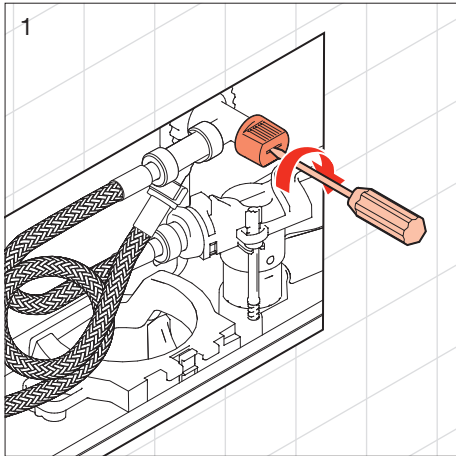
Обслуживание
Обслужване
Service
Service
Service
Service

Huolto
Servis
售后服务
Hooldus
Servis

Apkove
Assistência
xxx
Servis
Servis

Servis

Service



Schallschutz-Set
Set d'isolation acoustique
Set per isolamento acustico
Noise damper kit
Set de insonorizaci3n

Geluiddepende set
Zvukov3izolace
Garso izolacijos komplektas
Zestaw do izolacji dŹwi3kowej
Zajszigetel3 k3szlet

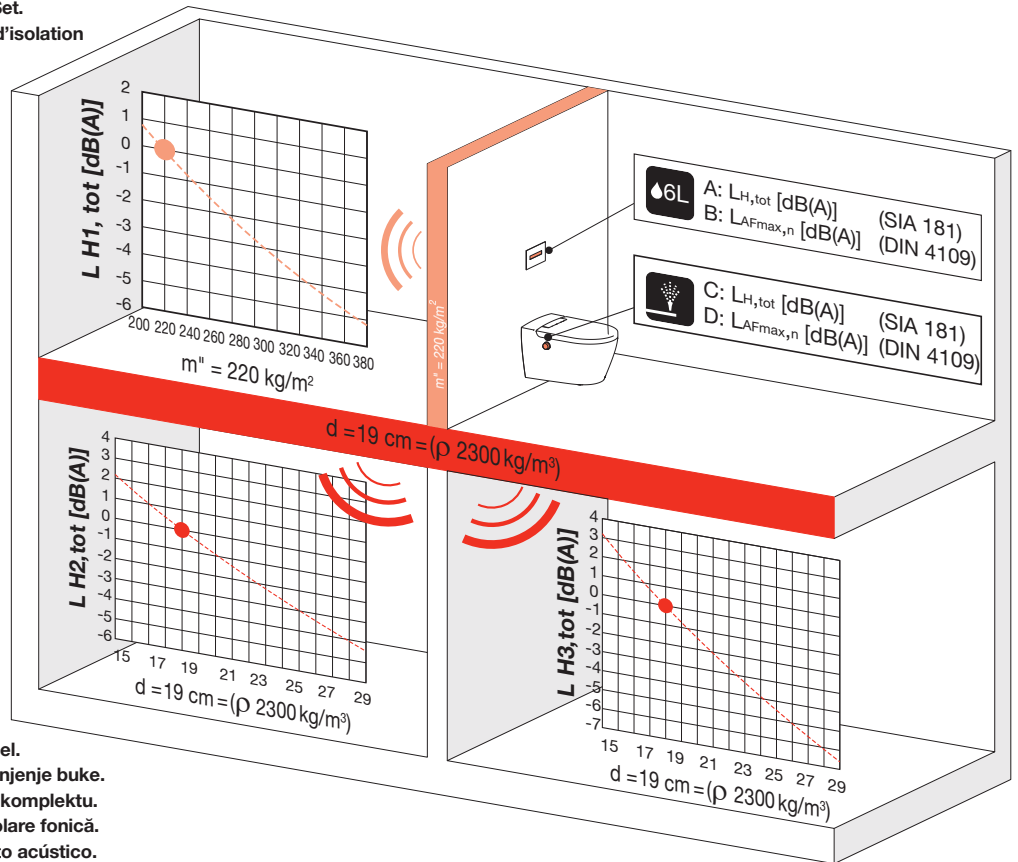
Комплект звукоизоляции
Комплект за звукоизолация
S3et til lydisolering
Ljudisoleringssats
Lyddempersett

3nrieristysarja
Protihlukov3 s3upra
3vukozhukov3n3
M3rakaitse komplekt
Set za zaštitu od buke

Skaņas izolācijas komplekts
Conjunto de isolamento ac3stico
Ses ge3irmez set



- DE Schallpegelminderung mit Schallschutz-Set.
FR R3duction du niveau sonore avec le set d'isolation acoustique.
IT Riduzione del livello sonoro con il set d'isolamento acustico.
EN Noise level with noiseabatement set.
ES Reducci3n del nivel de sonido con unidad de aislamiento ac3stico.
NL Vermindering van het geluidsniveau met geluidsisolatieset.
CS SniŹeni hladiny hluku pomoc3 soupravy protihlukov3 ochrany.
LT Triukšmo lygio sumaŹinimas naudojant garso apsaugos komplekt3.
PL ObniŹenie poziomu cišnienia akustycznego przy zastosowaniu zestawu izolacji dŹwi3kowej.
HU Hangnyom3sszint-cs3kken3s hangszigetel3 k3szlettel.
RU Уменьшение уровня шума с помощью комплекта шумоизоляции.
BG Нам3ляване на нивото на звука с набор за звукоизолация.
DA Reduktion af lydniveauet med lydisoleringss3t.
SV S3nkning av ljudniv3n med ljudd3mpningssats.
NO Reduksjon av lydniv3 med lydisolasjonssett.
FI Melutason lasku, melusuojasetti.
SK ZniŹenie hladiny hluku pomocou protihlukovej s3uprahy.
ZH 3vukozhukov3n3 s3uprahy.
ET M3ratase m3rat3rjekomplekti kasutamisel.
HR Smanjenje razine buke uređajem za smanjenje buke.
LV Trokšņa l3menis ar trokšņa mazin3šanas komplektu.
RO Reducerea nivelului sonor cu setul de izolare fonic3.
PT N3vel de ru3do com unidade de isolamento ac3stico.
TR G3r3lt3 azaltma seti ile g3r3lt3 seviyesi.
SR ZniŹanje ravni hrupa z uporabo seta za zaštito pred hropom.
SL Smanjenje nivoa buke pomocu kompleta za zaštito od buke.



Technische Spezifikationen
Sp3cificacions techniques
Specifiche tecniche
Technical Data
Especificaciones t3cnicas

Technische specificaties
Technick3 specifikace
Technin3s specifikacijos
Specyfikacje techniczne
M3szaki specifik3ci3k

Технические спецификации
Технически спецификации
Техниске спецификации
Техниска спецификаци3н
Техниске spesifikacij3n

Teknisset tiedot
Technick3 specifik3cie
3vukozhukov3n3
Техниисед kirjeldused
Техничке спецификацие

Tehnisk3s specifik3cijas
Especific3c3es t3cnicas
Specificații tehnice
Teknik 3zellikler
Техничке спецификацие

Tehnične specifikacije

Frequenzbereich f3r drahtlose 3bertragung	2412-2482 Mhz
Antennengewinn	3,7 dBi
Max. Ausgangsleistung Hochfrequenz-(HF)-Signals	16,2 dBm

Wireless transmission frequency range	2412-2482 Mhz
Antenna gain	3,7 dBi
Maximum output RF power	16,2 dBm

Plage de fr3quence pour la transmission sans fil	2412-2482 Mhz
Gain d'antenne	3,7 dBi
Puissance d3livr3e max. signal haute fr3quence (HF)	16,2 dBm

Rango de frecuencia para transmisi3n inal3mbrica	2412-2482 Mhz
Ganancia de antena	3,7 dBi
Potencia de salida m3xima de se3ales de alta frecuencia (RF)	16,2 dBm

Intervallo di frequenza per la trasmissione wireless	2412-2482 Mhz
Guadagno antenna	3,7 dBi
Max. potenza di uscita segnali ad alta frequenza (AF)	16,2 dBm

Frequentiebereik voor draadloze overdracht	2412-2482 Mhz
Antennesterkte	3,7 dBi
Maximaal uitgangsvermogen hoogfrequent (RF)-signaal	16,2 dBm

Frekvenční rozsah pro bezdrátový přenos	2412-2482 Mhz
Zisk antény	3,7 dBi
Max. výstupní výkon vysokofrekvenčního signálu (HF)	16,2 dBm

Bevielio perdavimo dažnių diapazonas	2412-2482 Mhz
Antenos stiprinimas	3,7 dBi
Maks. aukšto dažnio (HF) signalo išėjimo galia	16,2 dBm

Zakres częstotliwości transmisji bezprzewodowej	2412-2482 Mhz
Zysk anteny	3,7 dBi
Maks. moc wyjściowa sygnału wysokiej częstotliwości (HF)	16,2 dBm

Frekvencia-tartomány a drót nélküli átvitelhez	2412-2482 Mhz
Antennaerősítési tényező	3,7 dBi
A nagyfrekvenciájú (HF) jel max. kimeneti teljesítménye	16,2 dBm

Диапазон частот для беспроводной передачи	2412-2482 МГц
Коэффициент усиления антенны	3,7 дБи
Макс. выходная мощность высокочастотного (ВЧ) сигнала	16,2 дБм

Честотен диапазон за безжично предаване	2412-2482 Mhz
Усилване на антената	3,7 dBi
Максимална изходна мощност на высокочестотния (HF) сигнал	16,2 dBm

Frekvensområde til trådløs overførsel	2412-2482 Mhz
Antenneforstærkning	3,7 dBi
Maks. udgangseffekt højfrekvenssignal (HF)	16,2 dBm

Frekvensområde för trådlös överföring	2412-2482 Mhz
Antennförstärkning	3,7 dBi
Max. uteffekt högfrekvens-(HF-) signal	16,2 dBm

Frekvensområde for trådløs overføring	2412-2482 Mhz
Antenneforsterkning	3,7 dBi
Maks. utgangseffekt høyfrekvenssignal (HF)	16,2 dBm

Langattoman tiedonsiirron taajuusalue	2412-2482 Mhz
Antennivahvistus	3,7 dBi
Korkeataajuussignaalin (HF) maksimilähtöteho	16,2 dBm

Frekvenčný rozsah pre bezdrôtový prenos	2412 – 2482 MHz
Zisk antény	3,7 dBi
Max. výstupný výkon vysokofrekvenčného (VF) signálu	16,2 dBm

无线传输频率范围	2412-2482 Mhz
天线增益	3.7 dBi
高频 (HF) 信号最大输出功率	16.2 dBm

Traadita edastuse sagedusvahemik	2412-2482 Mhz
Antenni võimendus	3,7 dBi
Kõrgsagedussignaali maksimaalne väljundvõimsus	16,2 dBm

Frekvencijski raspon za bežični prijenos	2412-2482 Mhz
Učinkovitost antene	3,7 dBi
Maksimalna izlazna snaga visokofrekvencijskog (HF) signala	16,2 dBm

Bezvadu pārraides frekvenču diapazons	2412-2482 Mhz
Antenas pastiprinājums	3,7 dBi
Augstfrekvences (HF) signāla maks. izejas jauda	16,2 dBm

Gama de frequências para transmissão sem fios	2412-2482 Mhz
Ganho da antena	3,7 dBi
Máx. potência de saída do sinal de alta frequência (HF)	16,2 dBm

Domeniul de frecvență pentru transmisia fără fir	2412-2482 MHz
Câștigul antenei	3,7 dBi
Putere maximă de ieșire a semnalului de înaltă frecvență (HF)	16,2 dBm

Kablosuz iletim için frekans aralığı	2412-2482 Mhz
Anten kazancı	3,7 dBi
Yüksek frekans (YF) sinyali maks. çıkış gücü	16,2 dBm

Frekventni opseg za bežični prenos	2412-2482 Mhz
Dobit antene	3,7 dBi
Maks. izlazna snaga visokofrekventnog (VF) signala	16,2 dBm

Frekvenčno območje za brezžični prenos	2412-2482 Mhz
Dobitek antene	3,7 dBi
Maksimalna izhodna moč visokofrekvenčnega (HF) signala	16,2 dBm

DE Vereinfachte EU-Konformitätserklärung

Wir, die

Laufen Bathrooms AG
Wahlenstrasse 46
CH-4242 Laufen

erklären in alleiniger Verantwortung, dass das Produkt Cleanet AURIA gemäss den Bestimmungen der Bauproduktrichtlinie 305/2011 und den Niederspannungsrichtlinien 2014/35/ECC und den EMV-Richtlinien 2014/30/EEC und der Funkgeräte-Richtlinie 2014/53/EU mit folgenden Normen übereinstimmt:

EN 997, IP x4 gemäss EN 60529, EN IEC 60335-1, EN IEC 60335-2-84, CISPR 14-1, CISPR 14-2, EN IEC 61000-3-2, EN IEC 61000-3-3, ETSI EN 300 328, ETSI EN 300 440, ETSI EN 301 489-1, ETSI EN 301 489-3, ETSI EN 301 489-17, EN IEC 62311, EN 13079, EN 1717

FR Déclaration UE de conformité simplifiée

Nous,

Laufen Bathrooms AG
Wahlenstrasse 46
CH-4242 Laufen

déclarons, sous notre propre responsabilité, que le produit Cleanet AURIA est conforme aux normes suivantes selon les dispositions de la directive sur les produits de construction 305/2011, les directives Basse tension 2014/35/ECC, les directives CEM 2014/30/EEC et la directive RED 2014/53/UE :

EN 997, IP x4 conformément à EN 60529, EN IEC 60335-1, EN IEC 60335-2-84, CISPR 14-1, CISPR 14-2, EN IEC 61000-3-2, EN IEC 61000-3-3, ETSI EN 300 328, ETSI EN 300 440, ETSI EN 301 489-1, ETSI EN 301 489-3, ETSI EN 301 489-17, EN IEC 62311 EN 13079 EN 1717

IT Dichiarazione di conformità UE semplificata

Noi, la

Laufen Bathrooms AG
Wahlenstrasse 46
CH-4242 Laufen

dichiara sotto la propria responsabilità che il prodotto denominato Cleanet AURIA è conforme, ai sensi delle disposizioni delle seguenti direttive: direttiva 305/2011 sui prodotti da costruzione, direttiva Bassa tensione 2014/35/CE, direttiva CEM 2014/30/CE e direttiva per le apparecchiature radio 2014/53/UE, alle seguenti norme:

EN 997, IP x4 in conformità a EN 60529, EN IEC 60335-1, EN IEC 60335-2-84, CISPR 14-1, CISPR 14-2, EN IEC 61000-3-2, EN IEC 61000-3-3, ETSI EN 300 328, ETSI EN 300 440, ETSI EN 301 489-1, ETSI EN 301 489-3, ETSI EN 301 489-17, EN IEC 62311, EN 13079, EN 1717

EN Simplified EU Declaration of Conformity

We,

Laufen Bathrooms AG
Wahlenstrasse 46
CH-4242 Laufen

hereby declare on our sole responsibility that the product Cleanet AURIA conforms with the following standards pursuant to the provisions of the Construction Products Directive 305/2011, the Low Voltage Directive 2014/35/EU, the EMC Directive 2014/30/EU and the Radio Equipment Directive 2014/53/EU:

EN 997, IP x4 according to EN 60529, EN IEC 60335-1, EN IEC 60335-2-84, CISPR 14-1, CISPR 14-2, EN IEC 61000-3-2, EN IEC 61000-3-3, ETSI EN 300 328, ETSI EN 300 440, ETSI EN 301 489-1, ETSI EN 301 489-3, ETSI EN 301 489-17, EN IEC 62311, EN 13079, EN 1717

ES Declaración UE de conformidad simplificada

Nosotros, la empresa

Laufen Bathrooms AG
Wahlenstrasse 46
CH-4242 Laufen

declaramos bajo propia responsabilidad que el producto Cleanet AURIA, conforme a las disposiciones de la Directiva sobre productos de construcción 305/2011 y las Directivas de baja tensión 2014/35/ECC y las Directivas CEM 2014/30/EEC, así como de la Directiva sobre equipos de radio 2014/53/UE, cumple las siguientes normas:

EN 997, IP x4 conforme a EN 60529, EN IEC 60335-1, EN IEC 60335-2-84, CISPR 14-1, CISPR 14-2, EN IEC 61000-3-2, EN IEC 61000-3-3, ETSI EN 300 328, ETSI EN 300 440, ETSI EN 301 489-1, ETSI EN 301 489-3, ETSI EN 301 489-17, EN IEC 62311, EN 13079, EN 1717

NL Vereenvoudigde EU-conformiteitsverklaring

Wij, de

Laufen Bathrooms AG
Wahlenstrasse 46
CH-4242 Laufen

Verklaren als enige verantwoordelijke dat dit product Cleanet AURIA overeenkomstig de bepalingen van de Bouwproductenrichtlijn 305/2011 en de Laagspanningsrichtlijn 2014/35 / EEG en de EMC-richtlijn 2014/30 / EEG en de Richtlijn betreffende radioapparatuur 2014/53 / EG voldoet aan de volgende normen: EN 997, IP x4 conform EN 60529, EN IEC 60335-1, EN IEC 60335-2-84, CISPR 14-1, CISPR 14-2, EN IEC 61000-3-2, EN IEC 61000-3-3, ETSI EN 300 328, ETSI EN 300 440, ETSI EN 301 489-1, ETSI EN 301 489-3, ETSI EN 301 489-17, EN IEC 62311, EN 13079, EN 1717

CS Zjednodušené EU prohlášení o shodě

My, společnost

Laufen Bathrooms AG
Wahlenstrasse 46
CH-4242 Laufen

prohlášíme na vlastní odpovědnost, že výrobek Cleanet AURIA se podle ustanovení směrnice o výrobcích pro stavebnictví 305/2011 a směrnice o nízkém napětí 2014/35/ECC, směrnice o elektromagnetické kompatibilitě 2014/30/EEC a směrnice o rádiiem ovládaných zařízeních 2014/53/EU shoduje s následujícími normami:

EN 997, IP x4 podle EN 60529, EN IEC 60335-1, EN IEC 60335-2-84, CISPR 14-1, CISPR 14-2, EN IEC 61000-3-2, EN IEC 61000-3-3, ETSI EN 300 328, ETSI EN 300 440, ETSI EN 301 489-1, ETSI EN 301 489-3, ETSI EN 301 489-17, EN IEC 62311, EN 13079, EN 1717

LT ES atitikties deklaracija

Mes,

Laufen Bathrooms AG
Wahlenstrasse 46
CH-4242 Laufen

savo atsakomybe deklaruojame, kad gaminys «Cleanet AURIA» pagal Statybos produkto direktyvos 305/2011, Žemosios įtampos direktyvos 2014/35/ECC ir EMC direktyvos 2014/30/EEC bei Radijo įrenginių direktyvos 2014/53/ES nuostatas atitinka šiuos standartus:

EN 997, IP x4 pagal EN 60529, EN IEC 60335-1, EN IEC 60335-2-84, CISPR 14-1, CISPR 14-2, EN IEC 61000-3-2, EN IEC 61000-3-3, ETSI EN 300 328, ETSI EN 300 440, ETSI EN 301 489-1, ETSI EN 301 489-3, ETSI EN 301 489-17, EN IEC 62311, EN 13079, EN 1717

PL Uproszczona deklaracja zgodności UE

Mi,

Laufen Bathrooms AG
Wahlenstrasse 46
CH-4242 Laufen

oświadczamy na własną odpowiedzialność, że produkt Cleanet AURIA zgodnie z postanowieniami dyrektywy w sprawie wyrobów budowlanych 305/2011 oraz dyrektywy niskonapięciowej 2014/35/ECC, a także dyrektywy EMC 2014/30/EEC i dyrektywy w sprawie urządzeń radiowych 2014/53/EU jest zgodny z następującymi normami:

EN 997, IP x4 zgodnie z EN 60529, EN IEC 60335-1, EN IEC 60335-2-84, CISPR 14-1, CISPR 14-2, EN IEC 61000-3-2, EN IEC 61000-3-3, ETSI EN 300 328, ETSI EN 300 440, ETSI EN 301 489-1, ETSI EN 301 489-3, ETSI EN 301 489-17, EN IEC 62311, EN 13079, EN 1717

HU Egyszerűsített EU-megfelelőségi nyilatkozat

Vállalatlunk, a

Laufen Bathrooms AG
Wahlenstrasse 46
CH-4242 Laufen

kizárólagos felelősségünkre kijelentjük, hogy a Cleanet AURIA termék megfelel az építési termékekre vonatkozó 305/2011 irányelv, a meghatározott feszültséghatáron belüli berendezésekre vonatkozó 2014/35/EU (EGT-vonatkozású) irányelv, az elektromágneses összeférhetőségre vonatkozó 2014/30/EU (EGT-vonatkozású) irányelv, valamint a következő szabványok rendelkezéseinek: EN 997, IP x4 a következők alapján: EN 60529, EN IEC 60335-1, EN IEC 60335-2-84, CISPR 14-1, CISPR 14-2, EN IEC 61000-3-2, EN IEC 61000-3-3, ETSI EN 300 328, ETSI EN 300 440, ETSI EN 301 489-1, ETSI EN 301 489-3, ETSI EN 301 489-17, EN IEC 62311, EN 13079, EN 1717

RU Краткая версия декларации соответствия требованиям ЕС

Мы,

Laufen Bathrooms AG
Wahlenstrasse 46
CH-4242 Laufen

заявляем с единичной ответственностью, что изделие Cleanet AURIA согласно положениям Директивы о строительных изделиях 305/2011 и Директивы о низковольтном оборудовании 2014/35/ECC и Директивы об электромагнитной совместимости 2014/30/EEC и Директиве о радиооборудовании 2014/53/EU соответствует требованиям следующих стандартов: EN 997, IP x4 согл. EN 60529, EN IEC 60335-1, EN IEC 60335-2-84, CISPR 14-1, CISPR 14-2, EN IEC 61000-3-2, EN IEC 61000-3-3, ETSI EN 300 328, ETSI EN 300 440, ETSI EN 301 489-1, ETSI EN 301 489-3, ETSI EN 301 489-17, EN IEC 62311, EN 13079, EN 1717

BG Опростена ЕС декларация за съответствие

Ние,

Laufen Bathrooms AG
Wahlenstrasse 46
CH-4242 Laufen

декларираме на собствена отговорност, че продуктът Cleanet AURIA, съгласно разпоредбите на Директивата за строителни продукти 305/2011 и Директивата за ниско напрежение 2014/35/EIO и Директивата за електромагнитна съвместимост 2014/30/EIO и Директивата за радио оборудване 2014/53/EC, е в съответствие със следните стандарти:

EN 997, IP x4 съгласно EN 60529, EN IEC 60335-1, EN IEC 60335-2-84, CISPR 14-1, CISPR 14-2, EN IEC 61000-3-2, EN IEC 61000-3-3, ETSI EN 300 328, ETSI EN 300 440, ETSI EN 301 489-1, ETSI EN 301 489-3, ETSI EN 301 489-17, EN IEC 62311, EN 13079, EN 1717

DA Forenklet EU-overensstemmelseserklæring

Vi,

Laufen Bathrooms AG
Wahlenstrasse 46
CH-4242 Laufen

erklærer på eget ansvar, at produktet Cleanet AURIA iht. bestemmelserne i byggevaredirektivet 305/2011, lavspændingsdirektivet 2014/35/ECC, EMC-direktivet 2014/30/EEC og radioudstyrsdirektivet 2014/53/EU er i overensstemmelse med følgende standarder: EN 997, IP x4 iht. EN 60529, EN IEC 60335-1, EN IEC 60335-2-84, CISPR 14-1, CISPR 14-2, EN IEC 61000-3-2, EN IEC 61000-3-3, ETSI EN 300 328, ETSI EN 300 440, ETSI EN 301 489-1, ETSI EN 301 489-3, ETSI EN 301 489-17, EN IEC 62311, EN 13079, EN 1717

SV Förenklad EU-försäkran om överensstämmelse

Vi, företaget

Laufen Bathrooms AG
Wahlenstrasse 46
CH-4242 Laufen

deklarerar på eget ansvar, att produkten Cleanet AURIA enligt bestämmelserna i byggnadsproduktdirektivet 305/2011 och lågspänningsdirektivet 2014/35/ECC och EMC-direktivet 2014/30/EEC och radioutrustningsdirektivet 2014/53/EU överensstämmer med följande normer:

EN 997, IP x4 enligt EN 60529, EN IEC 60335-1, EN IEC 60335-2-84, CISPR 14-1, CISPR 14-2, EN IEC 61000-3-2, EN IEC 61000-3-3, ETSI EN 300 328, ETSI EN 300 440, ETSI EN 301 489-1, ETSI EN 301 489-3, ETSI EN 301 489-17, EN IEC 62311, EN 13079, EN 1717

NO Forenklet EU-samsvarserklæring

Vi,

Laufen Bathrooms AG
Wahlenstrasse 46
CH-4242 Laufen

erklærer etter eget ansvar, at produktet Cleanet AURIA i henhold til bestemmelsene til byggevaredirektivet 305/2011 og lavspenningsdirektivet 2014/35/ECC og EMC-direktivet 2014/30/EEC og radioapparat-direktivet 2014/53/EU stemmer overens med følgende standarder:

EN 997, IP x4 i henhold til EN 60529, EN IEC 60335-1, EN IEC 60335-2-84, CISPR 14-1, CISPR 14-2, EN IEC 61000-3-2, EN IEC 61000-3-3, ETSI EN 300 328, ETSI EN 300 440, ETSI EN 301 489-1, ETSI EN 301 489-3, ETSI EN 301 489-17, EN IEC 62311, EN 13079, EN 1717

FI Yksinkertaistettu EU-vaatimustenmukaisuusvakuutus

Me,

Laufen Bathrooms AG
Wahlenstrasse 46
CH-4242 Laufen

vakuutamme ainoana vastuullisena, että tuote Cleanet R/A vastaa rakennusalan tuotteita koskevan direktiivin 305/2011 ja pienjännitiedirektiivin 2014/35/ECC ja EMC-direktiivin 2014/30/ETY sekä radiolaittedirektiivin 2014/53/EU määräysten mukaisesti seuraavia standardeja:

EN 997, IP x4 standardin EN 60529 muk., EN IEC 60335-1, EN IEC 60335-2-84, CISPR 14-1, CISPR 14-2, EN IEC 61000-3-2, EN IEC 61000-3-3, ETSI EN 300 328, ETSI EN 300 440, ETSI EN 301 489-1, ETSI EN 301 489-3, ETSI EN 301 489-17, EN IEC 62311, EN 13079, EN 1717

SK Zjednodušené vyhlásenie o zhode EÚ

My,

Laufen Bathrooms AG
Wahlenstrasse 46
CH-4242 Laufen

na vlastnú zodpovednosť vyhlasujeme, že výrobok Cleanet AURIA podľa ustanovení smernice o stavebných výrobkoch 305/2011, smernice o nízkom napätí 2014/35/ECC, smernice o EMK 2014/30/EHS a smernice o rádiových zariadeniach 2014/53/EU vyhovuje požiadavkám nasledujúcich smerníc:

EN 997, IP x4 podľa EN 60529, EN IEC 60335-1, EN IEC 60335-2-84, CISPR 14-1, CISPR 14-2, EN IEC 61000-3-2, EN IEC 61000-3-3, ETSI EN 300 328, ETSI EN 300 440, ETSI EN 301 489-1, ETSI EN 301 489-3, ETSI EN 301 489-17, EN IEC 62311, EN 13079, EN 1717

ZH 简化的欧盟一致性声明

我们,

Laufen Bathrooms AG
Wahlenstrasse 46
CH-4242 Laufen

以全权责任方式声明, 本产品 Cleanet AURIA 符合建筑产品指令 305/2011、低电压指令 2014/35/ECC、EMC 指令 2014/30/EEC 及无线设备指令 2014/53/EU 的规定和以下标准:
EN 997, IP x4 根据, EN 60529, EN IEC 60335-1, EN IEC 60335-2-84, CISPR 14-1, CISPR 14-2, EN IEC 61000-3-2, EN IEC 61000-3-3, ETSI EN 300 328, ETSI EN 300 440, ETSI EN 301 489-1, ETSI EN 301 489-3, ETSI EN 301 489-17, EN IEC 62311, EN 13079, EN 1717

ET ELi lihtsustatud vastavusdeklaratsioon

Meie,

Laufen Bathrooms AG
Wahlenstrasse 46
CH-4242 Laufen

kinnitame ainuisikuliselt vastavatena, et toode Cleanet AURIA vastab ehitustoodete direktiivi 305/2011, madalpingedirektiivi 2014/35/EL, elektromagnetilise ühilduvuse direktiivi 2014/30/EL ja raadioseadmete direktiivi 2014/53/EL sätete kohaselt järgmistele standarditele:
EN 997, IP x4 standardite EN 60529, EN IEC 60335-1, EN IEC 60335-2-84, CISPR 14-1, CISPR 14-2, EN IEC 61000-3-2, EN IEC 61000-3-3, ETSI EN 300 328, ETSI EN 300 440, ETSI EN 301 489-1, ETSI EN 301 489-3, ETSI EN 301 489-17, EN IEC 62311, EN 13079, EN 1717

HR Pojednostavljena EU izjava o sukladnosti

Mi,

Laufen Bathrooms AG
Wahlenstrasse 46
CH-4242 Laufen

ovime na vlastitu odgovornost izjavljujemo da je proizvod Cleanet AURIA uskladen sa sljedećim standardima sukladno odredbama Direktive o građevnim proizvodima 305/2011, Direktive o niskom naponu 2014/35/EU, Direktive o elektromagnetskoj kompatibilnosti 2014/30/EU i Direktive za radijsku opremu 2014/53/EU:
EN 997, IP x4 u skladu s EN 60529, EN IEC 60335-1, EN IEC 60335-2-84, CISPR 14-1, CISPR 14-2, EN IEC 61000-3-2, EN IEC 61000-3-3, ETSI EN 300 328, ETSI EN 300 440, ETSI EN 301 489-1, ETSI EN 301 489-3, ETSI EN 301 489-17, EN IEC 62311, EN 13079, EN 1717

LV Vienkāršotā ES atbilstības deklarācija

Mēs,

Laufen Bathrooms AG
Wahlenstrasse 46
CH-4242 Laufen

ar pilnu atbildību apliecinām, ka saskaņā ar Būvzstrādājumu direktīvas 305/2011, Zemsprieguma iekārtu direktīvas 2014/35/ES, EMS direktīvas 2014/30/ES un Radioiekārtu direktīvas 2014/53/ES noteikumiem produkts Cleanet AURIA atbilst šādiem standartiem:
EN 997, IP x4 atbilstoši EN 60529, EN IEC 60335-1, EN IEC 60335-2-84, CISPR 14-1, CISPR 14-2, EN IEC 61000-3-2, EN IEC 61000-3-3, ETSI EN 300 328, ETSI EN 300 440, ETSI EN 301 489-1, ETSI EN 301 489-3, ETSI EN 301 489-17, EN IEC 62311, EN 13079, EN 1717

PT Declaração UE de conformidade simplificada

Nós,

Laufen Bathrooms AG
Wahlenstrasse 46
CH-4242 Laufen

declaramos sob nossa única responsabilidade que o produto Cleanet AURIA está em conformidade com as seguintes normas nos termos do disposto na Diretiva dos produtos de construção 305/2011, Diretiva de baixa tensão 2014/35/UE, Diretivas CEM 2014/30/UE e a Diretiva relativa aos equipamentos de rádio 2014/53/UE:
EN 997, IP x4 de acordo com EN 60529, EN IEC 60335-1, EN IEC 60335-2-84, CISPR 14-1, CISPR 14-2, EN IEC 61000-3-2, EN IEC 61000-3-3, ETSI EN 300 328, ETSI EN 300 440, ETSI EN 301 489-1, ETSI EN 301 489-3, ETSI EN 301 489-17, EN IEC 62311, EN 13079, EN 1717

RO Declarația UE de conformitate simplificată

Noi,

Laufen Bathrooms AG
Wahlenstrasse 46
CH-4242 Laufen

declaram prin prezenta pe propria răspundere că produsul Cleanet AURIA, în conformitate cu prevederile Directivei 305/2011 privind produsele pentru construcții, Directivei 2014/35/UE privind joasa tensiune, Directivei 2014/30/UE privind CEM și Directivei 2014/53/UE privind echipamentele radio, este conform cu următoarele standarde:
EN 997, IP x4 conform EN 60529, EN IEC 60335-1, EN IEC 60335-2-84, CISPR 14-1, CISPR 14-2, EN IEC 61000-3-2, EN IEC 61000-3-3, ETSI EN 300 328, ETSI EN 300 440, ETSI EN 301 489-1, ETSI EN 301 489-3, ETSI EN 301 489-17, EN IEC 62311, EN 13079, EN 1717

TR Basitleştirilmiş AB Uygunluk Beyanı

Bizler,

Laufen Bathrooms AG
Wahlenstrasse 46
CH-4242 Laufen

tamamen kendi sorumluluğumuzda olmak üzere, ürünümüz Cleanet AURIA'nın; Yapı Malzemeleri Yönetmeliği 305/2011, Alçak Gerilim Yönetmeliği 2014/35/UE, Elektromanyetik Uyumluluk Yönetmeliği 2014/30/UE ve Telsiz Ekipmanları Yönetmeliği 2014/53/UE hükümleri uyarınca aşağıdaki standartlara uygunluğunu beyan ederiz:
EN 997, EN 60529 uyarınca IP x4, EN IEC 60335-1, EN IEC 60335-2-84, CISPR 14-1, CISPR 14-2, EN IEC 61000-3-2, EN IEC 61000-3-3, ETSI EN 300 328, ETSI EN 300 440, ETSI EN 301 489-1, ETSI EN 301 489-3, ETSI EN 301 489-17, EN IEC 62311, EN 13079, EN 1717

SR Pojednostavljena EU deklaracija o usaglašenosti

Mi,

Laufen Bathrooms AG
Wahlenstrasse 46
CH-4242 Laufen

na sopstvenu odgovornost, ovim izjavljujemo da proizvod Cleanet AURIA, u skladu sa odredbama Direktive o građevinskim proizvodima 305/2011, Direktive o niskom naponu 2014/35/EU, EMC Direktive 2014/30/EU i Direktive o radio opremi 2014/53/EU, odgovara sledećim standardima:
EN 997, EN 60529 uyarınca IP x4, EN IEC 60335-1, EN IEC 60335-2-84, CISPR 14-1, CISPR 14-2, EN IEC 61000-3-2, EN IEC 61000-3-3, ETSI EN 300 328, ETSI EN 300 440, ETSI EN 301 489-1, ETSI EN 301 489-3, ETSI EN 301 489-17, EN IEC 62311, EN 13079, EN 1717

SL Poenostavljena izjava EU o skladnosti

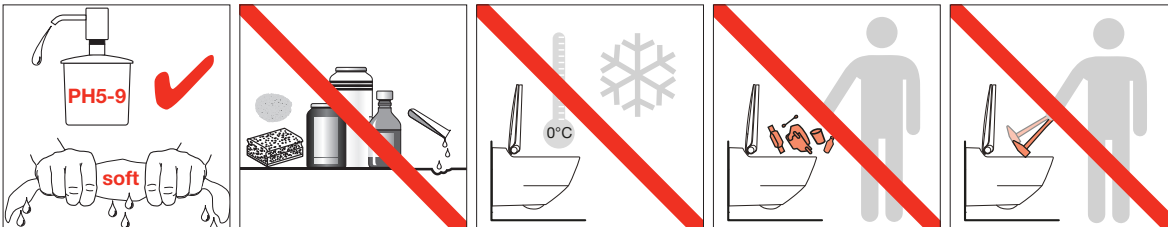
Mi,

Laufen Bathrooms AG
Wahlenstrasse 46
CH-4242 Laufen

v lastni odgovornosti izjavljamo, da je izdelek Cleanet AURIA, v skladu z določbami Direktive o gradbenih proizvodih 305/2011, Nizkonapetostne direktive 2014/35/EU, Direktive EMC 2014/30/EU in Direktive o radijski opremi 2014/53/EU, skladen z naslednjimi standardi:
EN 997, IP x4 de acordo com EN 60529, EN IEC 60335-1, EN IEC 60335-2-84, CISPR 14-1, CISPR 14-2, EN IEC 61000-3-2, EN IEC 61000-3-3, ETSI EN 300 328, ETSI EN 300 440, ETSI EN 301 489-1, ETSI EN 301 489-3, ETSI EN 301 489-17, EN IEC 62311, EN 13079, EN 1717



Direktor Produktion: Joao Pedro Santos



LAUFEN

Laufen Bathrooms AG
Wahlenstrasse 46
CH-4242 Laufen, Switzerland
www.laufen.com