

LAUFEN

Seifenspender
Distributeur de savon
Distributore di sapone
Soap dispenser
Dispensador de jabón
Zeeppdispenser^
Dávkovač mýdla
Muilo dozatorius
Dozownik na mydło
Szappanadagoló
Дозатор для жидкого мыла
Дозатор за сапун



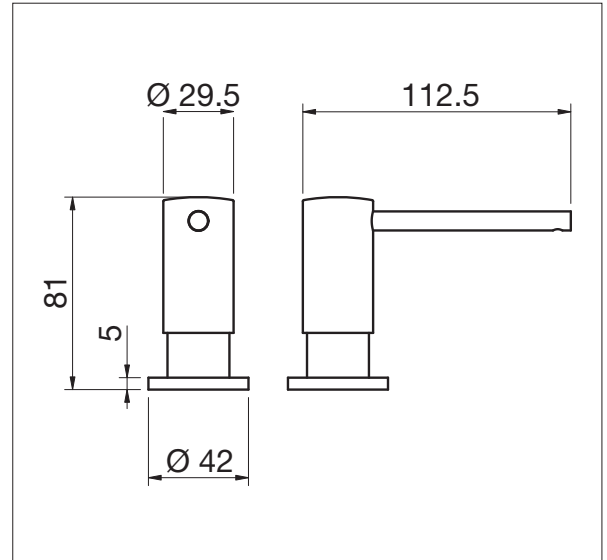
- DE** Diese Anleitung muss dem Benutzer ausgehändigt werden. Garantie/Haftung nur bei Montage gemäss Anleitung durch eine konzessionierte Fachkraft und gemäss örtlicher Vorschriften.
- FR** Cette instruction doit être remise à l'utilisateur. Garantie/responsabilité uniquement assurées en cas de montage conforme au mode d'emploi, effectué par un spécialiste concessionnaire et en fonction des prescriptions locales.
- IT** Le presenti istruzioni devono essere consegnate all'utilizzatore. Garanzia/responsabilità assicurate soltanto in caso di montaggio conforme alle istruzioni per l'uso ed eseguito da uno specialista concessionario in funzione delle prescrizioni locali.
- EN** This instruction must be given to the user. Guarantee/Liability only when assembled by an approved specialist in accordance with the instructions and local regulations.
- ES** Este manual de instrucciones tiene que ser entregado al usuario. Garantía/Responsabilidad sólo en caso de que sea montado por un profesional autorizado, en conformidad con la normativa local y conformemente a estas instrucciones.
- NL** Deze handleiding moet aan de gebruiker worden bezorgd. Garantie/aansprakelijkheid enkel bij montage volgens de handleiding door een bevoegde vakman en volgens de lokale voorschriften.
- CS** Tento návod musí být předán uživateli. Garance/záruka pouze při montáži, prováděné dle návodu osobou odborně způsobilou s příslušnou koncesí a dle předpisů platných v místě.
- LT** Ši instrukcija turi būti perduota naudotojui. Garantija/turtinė atsakomybė suteikiama, jei montavimą pagal instrukciją atlieka kvalifikuotas specialistas pagal vietinius reikalavimus.
- PL** Niniejsza instrukcja obsługi powinna zostać przekazana użytkownikowi. Gwarancja/odpowiedzialność prawna działa wyłącznie w przypadku montażu wykonanego przez upoważnionego specjalistę zgodnie z instrukcją oraz lokalnymi przepisami.
- HU** Jelen útmutatót a felhasználó rendelkezésére kell bocsátani. Garancia/felelősség csak engedéllyel rendelkező szakember által végrehajtott, az útmutatásnak és a helyi előírásoknak megfelelő szerelés esetén.
- RU** Данное руководство должно быть передано пользователю. Гарантия действительна только в том случае, если монтаж выполнен специалистом согласно инструкции и с учетом местных предписаний.
- BG** Това ръководство трябва да бъде връчено на потребителя. Гаранция / отговорност само при монтаж в съответствие с ръководството от лицензиран специалист и в съответствие с действащо законодателство.

Lieferumfang
Contenu du colis
Distinta dei pezzi
Parts list
Alcance del suministro
Toebehoeren

Rozsah dodávky
Dalių sąrašas
Zakres dostawy
Szállítási terjedelem
Комплектация
Списък на детайлите

Technische Daten
Caractéristiques techniques
Specifiche tecniche
Technical Specification
Características técnicas
Technische gegevens

Technické specifikace
Techniniai duomenys
Specyfikacja techniczna
Műszaki specifikáció
Техническая спецификация
Техническа спецификация



DE Wichtige Information – bitte vor der Inbetriebnahme beachten:

- Im Seifenspender verwenden: Handreiniger, Seifencremes, Geschirrspülmittel, synthetische Seife, biologische Flüssigseife
- Richtlinie für Flüssigseife: Viskosität: 900 - 1100 mPas / pH: 6 - 7,5 / alle Parfums, pflanzlichen Öle, tierischen Fette je < 1 %
- **Im Seifenspender nicht verwenden:** Industrielle Handreiniger, organische Flüssigseife, Mittel mit desinfizierenden Bestandteilen, Scheuermittel, Lösungsmittel

IT Importanti informazioni da osservare prima di effettuare un ordine:

- Per il distributore di sapone utilizzare: detergenti per le mani, saponi in crema, saponi sintetici, saponi biologici liquidi
- Specifiche dei saponi liquidi: viscosità: 900 - 1100 mPas / pH: 6 - 7,5 / profumi, oli vegetali, grassi animali di qualsiasi genere sempre < 1 %
- **Per il distributore di sapone non utilizzare:** detergenti industriali per le mani, saponi liquidi organici, prodotti con componenti disinfettanti, prodotti abrasivi, solventi

ES Información importante a tener en cuenta antes de proceder a la puesta en servicio:

- Use en el dispensador de jabón: limpiador de manos, cremas para las manos, lavavajillas, jabón sintético, jabón líquido
- Directiva sobre el jabón líquido: Viscosidad: 900 - 1100 mPas / pH: 6 - 7,5 / todos los perfumes, aceites vegetales, grasas animales < 1 % cada uno
- **No use en el dispensador de jabón:** limpiadores industriales de manos, jabón líquido orgánico, líquidos con componentes desinfectantes, líquidos abrasivos, disolventes

FR Informations importantes à observer avant la mise en service:

- Peuvent être utilisé dans un distributeur de savon: détergent pour les mains, savon liquide, produit pour la vaisselle, savon synthétique, savon liquide biologique
- Directive concernant le savon liquide: viscosité: 900 - 1000 mPas / pH 6 - 7,5 / tous parfums, huiles végétales, graisses animale < 1 % chacune
- **A ne pas utiliser dans le distributeur de savon:** détergents industriels pour les mains, savon liquide organique, produits comprenant des composants désinfectants, produits de nettoyage, solvants, dissolvants

EN Important information to be observed before commissioning:

- Use in the soap dispenser: hand cleaner, liquid soap, washing up liquid, synthetic soap, biological handwash
- Handwash guidelines: viscosity 900 - 1100 mPa s/pH: 6 - 7.5 / all perfumes, plant oils, animal fats < 1% each
- **Do not use in the soap dispenser:** industrial hand cleaner, organic handwashes, products containing disinfectants, abrasive agents, solvents

NL Belangrijke, in acht te nemen informatie alvorens over te gaan tot bestellen:

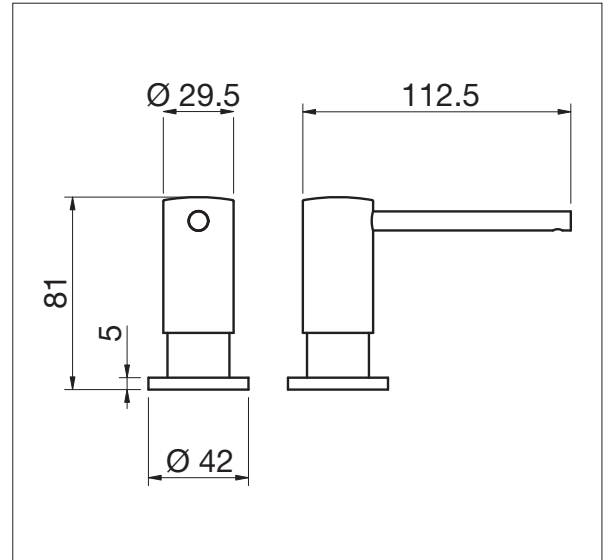
- Geschikt voor gebruik in zeepdispenser: handreinigers, zeepcrèmes, afwasmiddelen, synthetische zeep, vloeibare biologische zeep
- Richtlijn voor vloeibare zeep: Viscositeit: 900 - 1100 mPas / pH: 6 - 7,5 / alle parfums, plantaardige oliën, dierlijke vetten elk < 1 %
- **Niet geschikt voor gebruik in zeepdispenser:** Industriële handreinigers, organische vloeibare zeep, middelen met desinfecterende bestanddelen, schuurmiddelen, oplosmiddelen

Lieferumfang
Contenu du colis
Distinta dei pezzi
Parts list
Alcance del suministro
Toebehoren

Rozsah dodávky
Dalių sąrašas
Zakres dostawy
Szállítási terjedelem
Комплектация
Списък на детайлите

Technische Daten
Caractéristiques techniques
Specifiche tecniche
Technical Specification
Características técnicas
Technische gegevens

Technické specifikace
Techniniai duomenys
Specyfikacja techniczna
Műszaki specifikáció
Техническая спецификация
Техническа спецификация



CS Důležité informace, kterých je třeba dbát před uvedením do provozu:

- V dávkovači mýdla používejte: Čistící prostředky na ruce, mýdlové krémy, prostředky na mytí nádobí, syntetické mýdlo, organické tekuté mýdlo
- Směrnice pro tekuté mýdlo: Viskozita: 900 – 1100 mPas / pH: 6 – 7,5 / všechny parfémy, rostlinné oleje, živočišné tuky každý < 1 %
- **V dávkovači mýdla nepoužívejte:** Průmyslové čističe na ruce, organické tekuté mýdlo, prostředky s dezinfekčními složkami, pěnicí prostředky, rozpouštědla

LT Svarbi informacija, į kurią reikia atkreipti dėmesį prieš pradėnant eksploatavimą:

- Muilo dozatoriuje gali būti naudojami: Rankų plovikliai, kreminis muilas, indų ploviklis, sintetinis muilas, ekologiškas skystas muilas
- Skystas muilas turi atitikti tokius reikalavimus: Klampa: 900 - 1100 mPas / pH: 6 - 7,5 / visi kvapai, augaliniai aliejai, gyvuliniai riebalai < 1 % kiekvienas
- **Muilo dozatoriuje negali būti naudojami:** Pramoniniai rankų plovikliai, organinis skystas muilas, priemonės su dezinfekcijnėmis medžiagomis, abrazyvinės

PL Ważna informacja, którą należy mieć na uwadze przed użytkowaniem:

- W dozowniku na mydło można stosować: środki do czyszczenia rąk, kremy mydlane, detergenty do mycia naczyń, mydło syntetyczne, mydło organiczne w płynie
- Wytyczne dot. mydła w płynie: Lepkość: 900–1100 mPas / pH: 6–7,5 / wszystkie perfumy, oleje roślinne, tłuszcze zwierzęce < 1% każdy
- **Nie stosować w dozowniku na mydło:** przemysłowych środków czyszczących do rąk, organicznego mydła w płynie, środków z komponentami dezynfekującymi, środków ściernych, rozpuszczalników

HU Fontos információ, amelyet az üzembehelyezés előtt figyelembe kell venni:

- A szappanadagolóban használhatók a következők: Kéztisztító, krémszappan, edénymosó, szintetikus szappan, biológiai folyékony szappan
- Irányelv a folyékony szappan számára: Viskozitás: 900 - 1100 mPas / pH: 6 - 7,5 / bármilyen parfüm, növényi olaj, állati eredetű zsír 1 % alatt
- **A szappanadagolóban nem használhatók a következők:** Ipari kéztisztítók, szerves folyékony szappanok, fertőtlenített alkotóelemeket tartalmazó eszközök, súroló hatású szerek, oldószerek

RU Перед проведением установки следует принять к сведению следующую информацию:

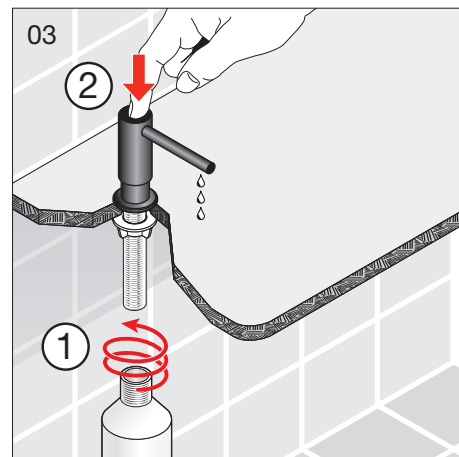
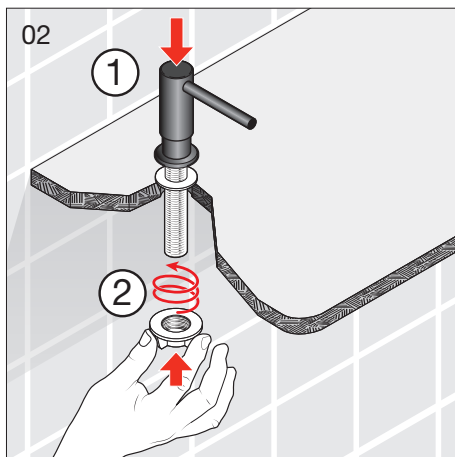
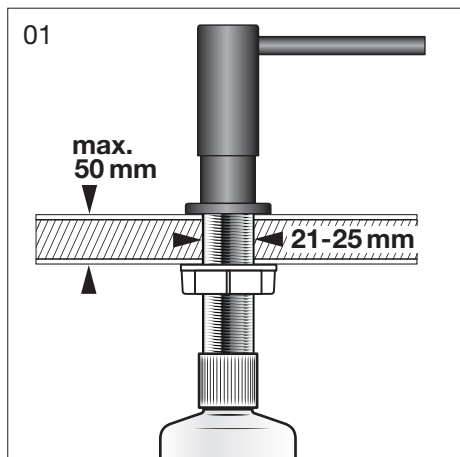
- Что можно заливать в дозатор для жидкого мыла: очистители для рук, крем-мыло, средства для мытья посуды, синтетическое мыло, биологическое жидкое мыло
- Нормативные характеристики жидкого мыла: вязкость: 900–1100 мПа·с / pH: 6–7,5 / доля всех отдушек, растительных масел, животных жиров: не более чем по < 1 %
- **Что нельзя заливать в дозатор для жидкого мыла:** промышленные очистители для рук, органическое жидкое мыло, средства с дезинфицирующими компонентами, абразивы, растворители

BG Важна информация, запознайте се с нея преди употреба:

- В дозатора за сапун използвайте: Почистващи препарати за ръце, крем-сапуни, препарати за миене на съдове, синтетичен сапун, биологичен течен сапун
- Препоръка за течния сапун: Вискозитет: 900 – 1100 mPas/pH: 6 – 7,5/всички парфюми, растителни масла, животински мазнини < 1 %
- **В дозатора за сапун не използвайте:** Индустриални почистващи препарати за ръце, органичен течен сапун, препарати с дезинфекционни съставки, абразивни препарати, разтворители

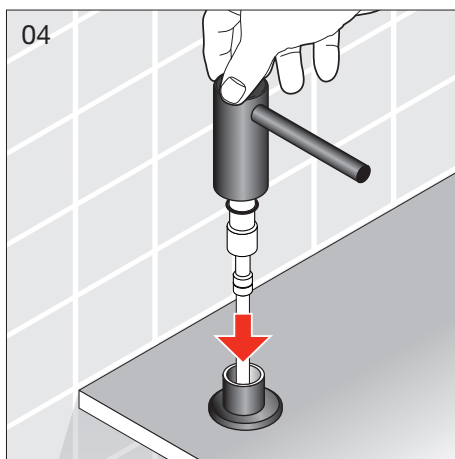
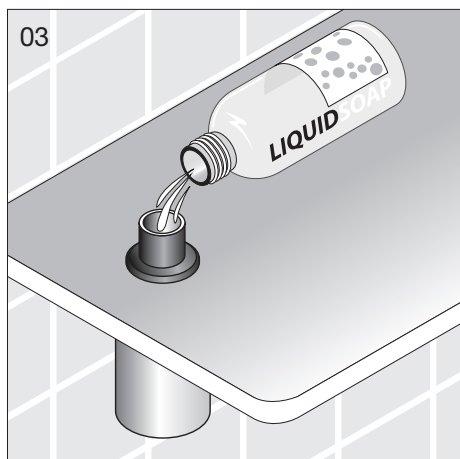
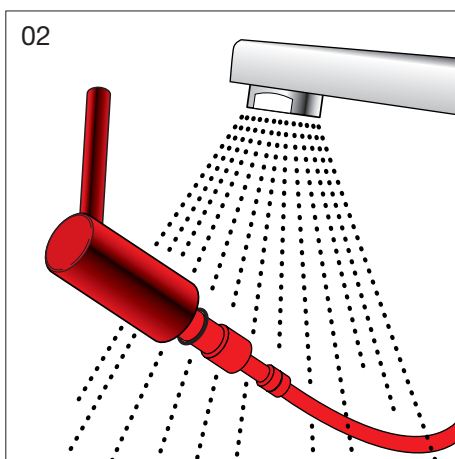
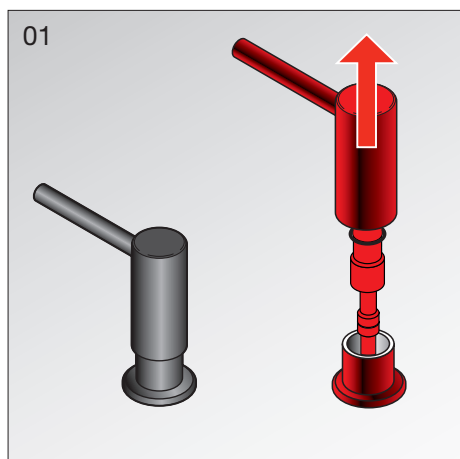
Montageablauf / Bedienung
 Exécution du montage / Utilisation
 Esecuzione del montaggio / Uso
 Assembly procedure / Operation
 Proceso de montaje / Uso
 Montageverloop / Bediening

Průběh montáže / Obsluha
 Montavimo tvarka / Veikimas
 Instrukcja montażu / Obsługa
 A szerelés menete / Kezelés
 Последовательность монтажа / Обслуживание
 Последовательность при монтаже / Эксплуатация



Pumpe reinigen, nachfüllen
 Nettoyage de la pompe et remplissage du distributeur
 Pulizia della pompa, riempimento del distributore
 Clean pump, refill
 Limpiar la bomba, rellenar
 Pomp reinigen, bijvullen

Vyčistění pumpičky, doplnění
 Valykite muilo dozatoriaus pomą, papildykite dozatorių muilu
 Oczyszczyć pompkę, napełnić
 Szivattyú tisztítása utántöltése
 Очистить помпу, заполнить дозатор
 Почистване на помпата, допълване





DE Pflegeanleitung

Die Oberfläche ist einfach zu reinigen und zu pflegen. Die glatte Oberfläche nimmt kaum Schmutz an. Zur regelmäßigen Pflege weiches Tuch, Seifenlauge und Wasser verwenden. Mit trockenem Tuch abtrocknen.

Vermeiden Sie den Einsatz von Scheuermitteln oder Lösungsmitteln, die die Oberfläche beschädigen.

Schäden, die durch unsachgemäße Behandlung durch den Benutzer entstehen, entziehen sich unserer Garantieleistung.

FR Mode d'entretien

Cette surface est facile à entretenir. Très lisse, elle retient fort peu la saleté. Pour un entretien régulier, utiliser un chiffon doux, du savon et de l'eau. Essuyer avec un chiffon sec.

Évitez d'utiliser des détergents ou des solvants qui endommageraient cette surface.

Les dommages résultant d'un traitement non conforme effectué par l'utilisateur sont exclus de la garantie que nous offrons.

IT Modalità di manutenzione

Questa superficie è facile da pulire. Molto liscia, trattiene poco lo sporco. Per la pulizia regolare, usare un panno morbido con acqua e sapone. Asciugare con un panno asciutto.

È sconsigliato l'uso di detersivi o solventi che potrebbero danneggiare la superficie.

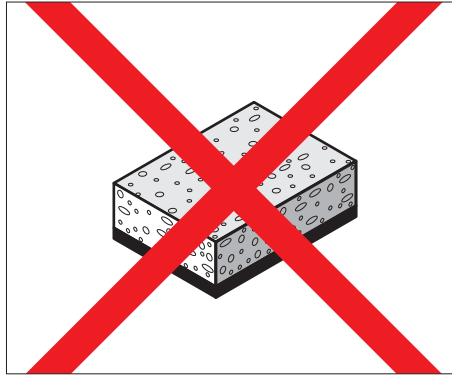
I danni causati da una manutenzione non appropriata dall'utente non sono coperti dalla garanzia.

EN Maintenance instructions

The surface is simple to clean and care for. The smooth surface hardly accumulates any dirt. Use soft cloth, soapy solution and water for regular care. Wipe with a dry cloth.

Avoid the use of abrasives or solvents, which damage the surface.

Damage caused by inappropriate treatment by the user, is not covered by our guarantee.



ES Instrucciones de mantenimiento

La superficie es fácil de limpiar y mantener. La superficie lisa apenas se ensucia. Para un mantenimiento periódico usar un paño blando, jabón y agua. Secar con un paño seco.

Evitar el uso de productos abrasivos o disolventes que dañen la superficie.

Los daños causados por un manejo inadecuado del usuario no los cubre nuestra garantía.

NL Onderhoudshandleiding

Het oppervlak kan eenvoudig gereinigd en onderhouden worden. Het gladde oppervlak neemt nauwelijks vuil op. Voor regelmatig onderhoud een zachte doek, zeepsop en water gebruiken. Met een droge doek afdrogen.

Vermijd het gebruik van schuurmiddelen of oplosmiddelen die het oppervlak beschadigen.

Beschadigingen ten gevolge van verkeerde behandeling door de gebruiker, vallen buiten de garantie.

CS Návod na ošetrování

Povrch je nutno jednoduše očistit a pečovat o něj. Na hladkém povrchu se ztěžji usazují nečistoty. Pro pravidelnou péči používejte měkkou utěrku, mýdlový roztok a vodu. Osušit suchou utěrkou.

Vyvarujte se používání abrazivních látek nebo rozpouštědel, které poškozuji povrch.

Na poškození, která způsobil uživatel neodborným ošetrováním či nakládáním, se nevztahuje naše záruka.

LT Prižiūros nurodymai

Paviršius lengva valyti ir prižiūrėti. Prie lygaus paviršiaus nešvarumai beveik nelimpa. Reguliariai prižiūrai naudokite švelnią šluostę, skystą muilą ir vandenį. Nuvalykite sausa šluoste.

Venkite naudoti abrazyvias valymo priemones arba tirpiklius, kurie pažeidžia paviršius.

Pažeidimams, kurie atsiranda dėl netinkamo vartotojo naudojimo, mūsų garantiniai įsipareigojimai netaikomi.



PL Czyszczenie

Powierzchnia produktu jest łatwa do utrzymania w czystości. Gładka powierzchnia zapobiega osadzaniu się dużej ilości brudu i kurzu. Czyścić regularnie za pomocą miękkiej szmatki, mydła i wody. Wycierać suchą szmatką.

Unikać korzystania ze środków szorujących lub rozpuszczalników niszczących powierzchnię.

Szkody powstałe na skutek nieprawidłowego czyszczenia przez użytkownika nie są naprawiane na podstawie gwarancji udzielonej przez naszą firmę.

HU Kezelési útmutató

A felület tisztítása és ápolása egyszerű. A sima felületen alig marad meg a szennyeződések. A rendszeres ápoláshoz puha törölkendőt, szappanoldatot és vizet használjon. Végül törölje meg száraz törölkendővel.

Kerülje a súrolóanyagok vagy oldószerek használatát, mert ezek kárt tesznek a felületben.

A felhasználó általi szakszerűtlen bánásmódból eredő károokra a garancia nem vonatkozik.

RU Инструкция по уходу

Поверхность легко чистится. За счет гладкости грязь к ней не прилипает. Для регулярного ухода используйте мягкую ткань, мыльный раствор и воду. После очистки вытирайте поверхность сухой тканью.

Не используйте губки с абразивной поверхностью и растворители, которые повреждают поверхность.

Повреждения, возникшие вследствие неправильного обращения, не покрываются гарантией.

BG Ръководство за поддържане в работно състояние

Поверхността се почиства и поддържа лесно в работно състояние. Гладката повърхност почти не поема замърсяване. За редовното поддържане в работно състояние да се използват мека кърпа, сапунена луга и вода. Да се подсушава със суха кърпа.

Избягвайте употребата на средства за търкане или разтворители, които увреждат повърхността.

Вреди, причинени вследствие на неправилна обработка от страна на потребителя, не се покриват от гаранционната ни услуга.

LAUFEN

Bathroom Culture since 1892  www.laufen.com

Laufen Bathrooms AG
Wahlenstrasse 46
CH-4242 Laufen, Switzerland
www.laufen.com